



Mode d'emploi



Installation
Cardreader Connector

Belfius

Belfius Cardreader Connector

Le Belfius Trust1Connector/Cardreader Connector est un software indispensable pour pouvoir utiliser BelfiusWeb en mode connecté. Ce mode de connexion vous apporte les avantages suivants:

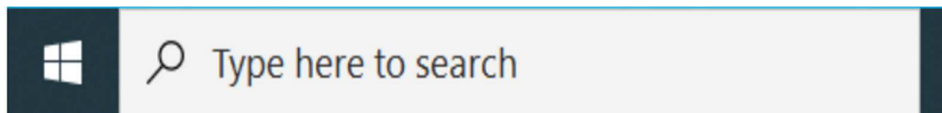
- Vous ne devez introduire que votre code PIN pour vous connecter à BelfiusWeb et signer des transactions.
- Vous pouvez importer des fichiers de paiements.
- Vous pouvez télécharger des extraits de compte en format PDF ou des fichiers CODA.
- Vous pouvez gérer vos répertoires.
- Vous pouvez importer plusieurs fichiers et les signer.

Installation du Belfius Cardreader Connector

Pour commencer, supprimez Trust1Connector/Cardreader Connector de vos programmes.

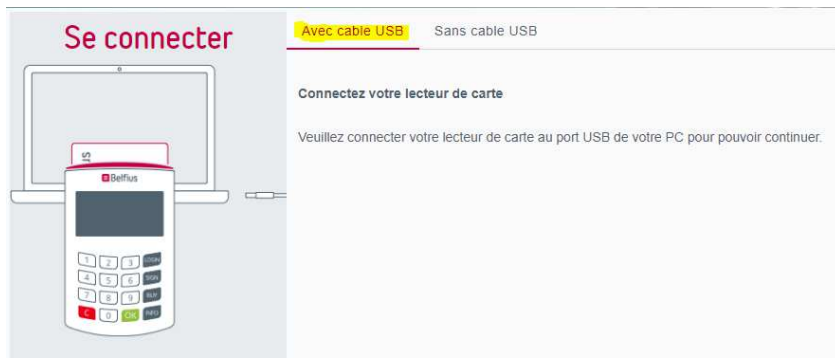
Comment faire?

1. Cliquez sur l'écran de démarrage de Windows → tapez « programmes » dans la barre de recherche



2. Cliquez sur "Ajouter/Supprimer programmes". Cherchez "Trust1Connector_setup.pkg" → Double-cliquez sur le fichier afin de le supprimer.

Une fois le programme supprimé, introduisez dans la barre d'adresse de votre browser l'url suivante: <https://belfiusweb.belfius.be/new>. Choisissez "Se connecter avec câble USB".



La page suivante s'affiche et vous permet de télécharger et d'installer le software.

En fonction de votre système d'exploitation, choisissez 32 ou 64 bit (voir plus bas comment vérifier cela).



Important!

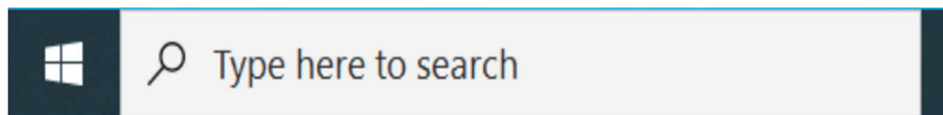


Il faut être administrateur du PC pour pouvoir installer un software

Comment vérifier si je dois choisir 32 ou 64 bit?

Vous pouvez vérifier quel est votre système d'exploitation de la manière suivante:

1. Cliquez sur l'écran de démarrage Windows → tapez "system" dans la barre de recherche

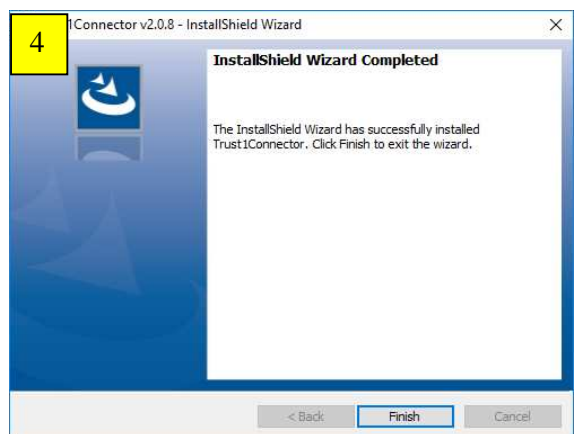
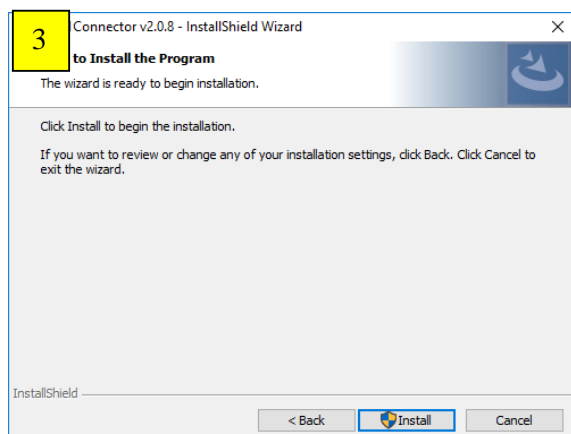
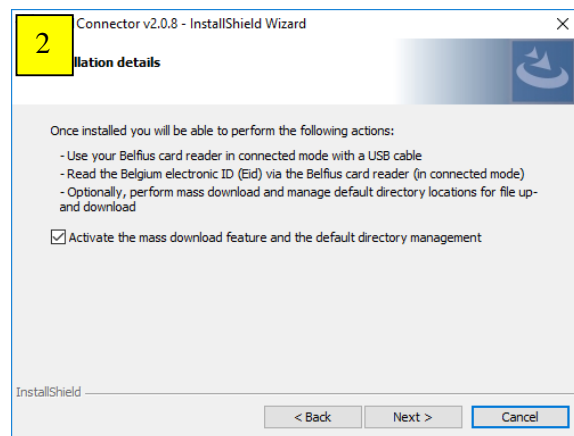
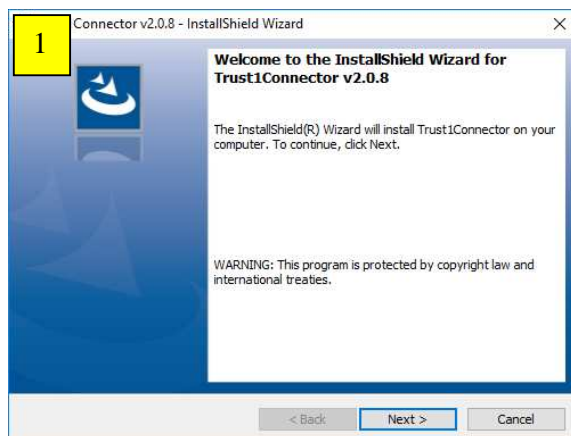


2. Cliquez sur "Systèmes d'information" (spécifications appareil) et voyez si le système d'exploitation est en 64 ou 32 bit.

Dès que vous avez trouvé cette information, vous pouvez continuer l'installation sur la page de BelfiusWeb.

Cliquez sur "Exécuter" et suivez ces étapes:

Next → Next → Install → Finish



Une fois l'installation terminée, **redémarrez l'ordinateur**.



Important!

Lorsque l'ordinateur est allumé, **introduisez l'url suivante** dans la barre d'adresse de votre browser:

<https://belfiusweb.belfius.be/new>.

Choisissez l'option de connexion avec câble USB. Une page de confirmation d'utilisation du Belfius Cardreader Connector s'affiche.

Cliquez sur «Confirmer».

Votre lecteur de carte est maintenant reconnu. Vous pouvez introduire votre code PIN pour vous connecter à BelfiusWeb.

Vous pouvez démarrer!