

Cher client,

Avant de pouvoir utiliser le lecteur Belfius avec le câble pour vous connecter à Belfius Direct Net, vous devez installer le logiciel prévu à cet effet. Ce guide explique comment installer ce logiciel en trois étapes simples, afin que vous puissiez utiliser facilement, rapidement et en toute sécurité votre banque en ligne.

Utiliser le lecteur de carte Belfius

Surfez sur <https://www.belfius.be>

Le lecteur de carte Belfius ne doit pas être connecté à votre pc à l'aide du câble USB fourni.

Cliquez sur '**Se connecter**'.

The screenshot shows the Belfius website homepage. At the top, there is a navigation bar with links: Retail, Private, Wealth, Business, Corporate, Public & Social, Jobs, and À propos de nous. Below this is the Belfius logo and a search bar. The main content area features several promotional banners and articles.

Belfius Mobile, l'app belge N°1
Selon une étude de SIA Partners parue le 18/02/2021

aussi pour vos assurances!
Téléchargez-la dès maintenant!

Recevez 10 euros en devenant client!

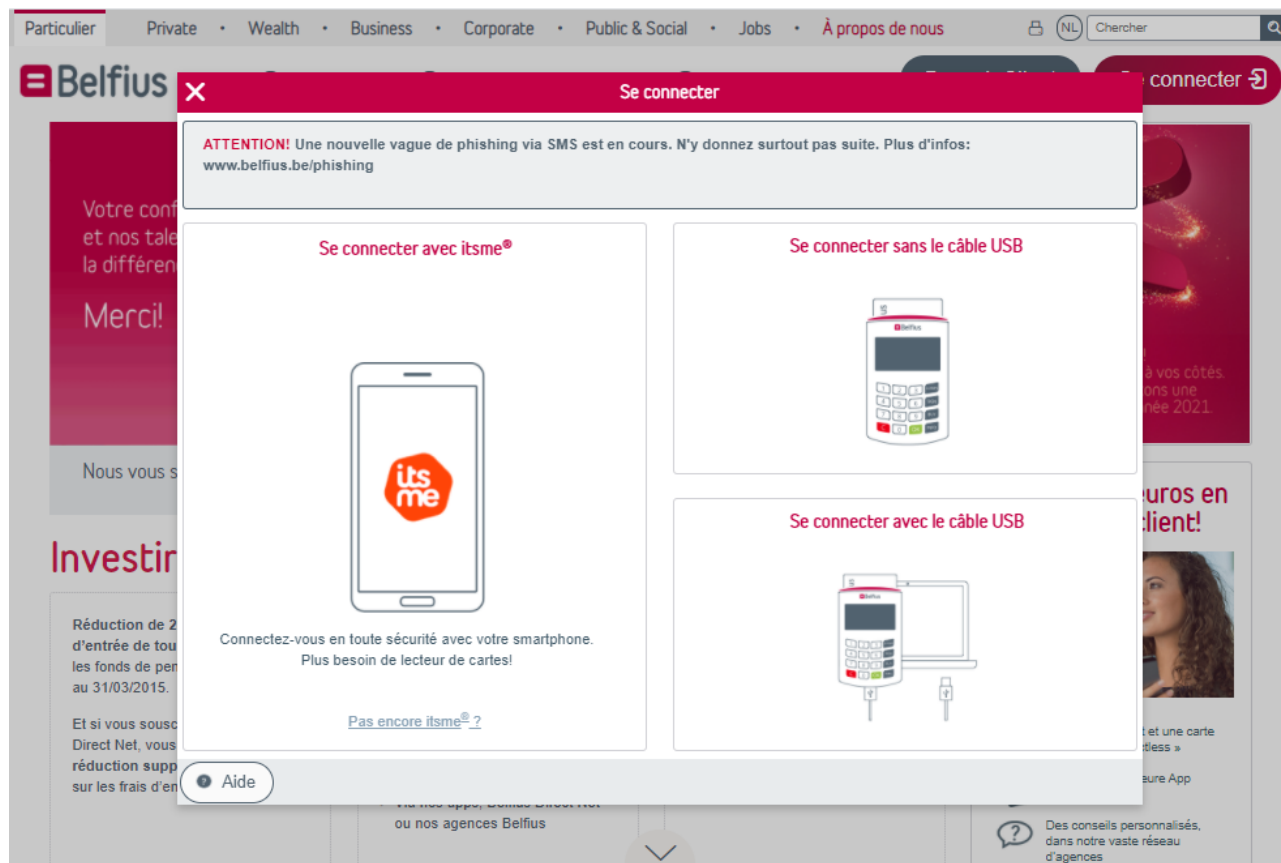
Investir avisé

- Inflation imminente?**
Des facteurs temporaires engendrent une hausse de l'inflation dans la zone euro en 2021
[Lisez-en plus](#)
- Les prix des transports ont-ils un impact sur les prix des produits?**
Les importations en provenance de Chine sont actuellement très coûteuses. Le transport maritime d'un conteneur coûte 4 fois plus cher que début décembre, et les retards s'accumulent. Quel en est l'impact sur les prix chez nous?
[Écoutez Belfius Insights](#)
- Investir dans votre avenir... Ça vous dit?**
Commencez votre épargne-pension avant le 28 février 2021 et **recevez 40 euros!**
[Plus d'infos dans le règlement.](#)

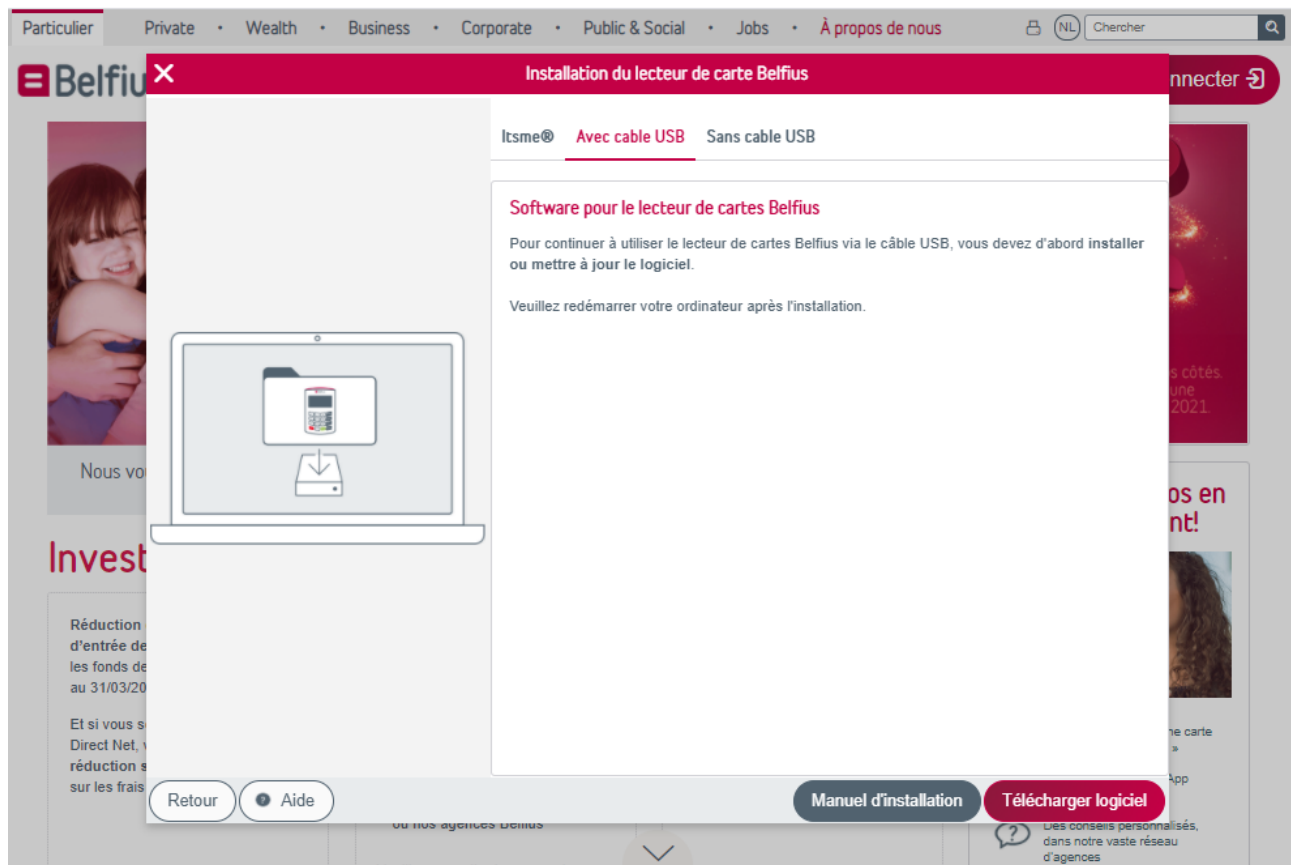
Plus d'infos

Un compte gratuit et une carte bancaire « contactless »
L'accès à la meilleure App bancaire belge
Des conseils personnalisés, dans notre vaste réseau d'agences
Demander

Choisissez ensuite '**Se connecter avec câble USB**'.



Cliquez sur '**Télécharger logiciel**'.



Installer le logiciel relatif au lecteur de carte

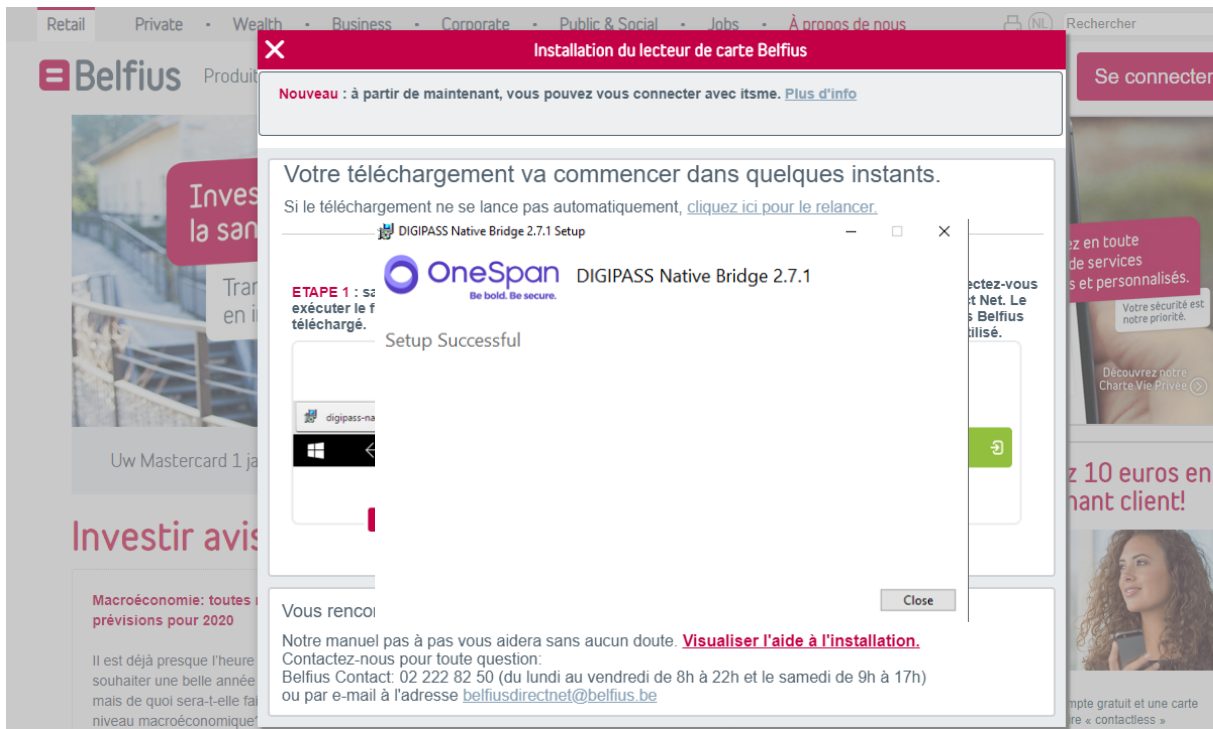
Cliquez dans le coin inférieur gauche de votre écran sur '**Digipass Native Bridge (digipass-nativebridge-installer.exe)**' pour installer le logiciel.



Pour installer le logiciel, cochez l'option '**J'accepte les conditions et termes de la licence**' / '**I agree to the licence terms and conditions**' et cliquez sur le bouton '**Installer**' / '**Install**'.



Quand l'installation du logiciel est terminée, cliquez sur le bouton '**Fermer**'/'**Close**' et fermez toutes les fenêtres ouvertes de Google Chrome avec la petite croix dans le coin supérieur droit.



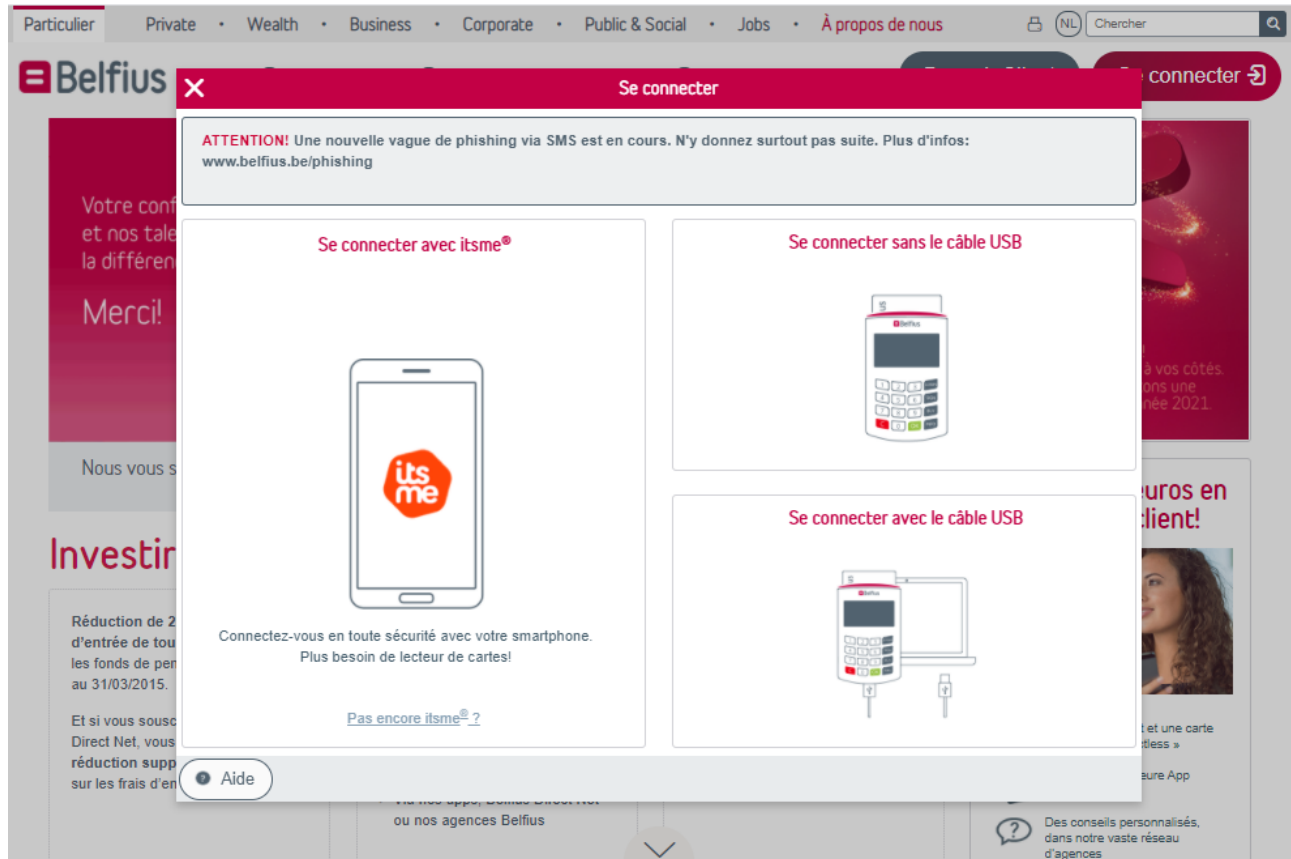
Se connecter avec le lecteur de carte Belfius

Redémarrez l'ordinateur

Surfez sur <https://www.belfius.be>

Connectez le lecteur de carte Belfius à votre pc à l'aide du câble USB fourni.

Cliquez en haut à droite de l'écran sur '**Se connecter**'. Choisissez ensuite '**Se connecter avec le câble USB**'



Introduisez votre **code pin** sur le lecteur de carte et appuyez sur la touche verte '**OK**' sur le lecteur de carte Belfius.

Vous êtes connecté à votre Belfius Direct Net.

