

# Contact<sup>07</sup>

JULI 2013

Het magazine voor openbare besturen, socialprofitorganisaties en ondernemingen

## Leid uw geldstromen steeds in goede banen

IN DE KIJKER

Nieuwe  
reglementering inzake  
overheidsopdrachten:  
wat staat er op  
het menu?

TOT UW DIENST

Belfius en Asco Industries:  
een succesverhaal

 Belfius

## UW FINANCIËN

# 02

Leid uw  
geldstromen  
steeds in goede  
banen



## TOT UW DIENST

Come fly with Belfius!  
Belfius en Asco Industries:  
een succesverhaal



# 10



# 14

Wetenschap en bedrijven  
innoveren samen in de  
zorgsector

## UW UITDAGINGEN



# 18

## IN DE KIJKER

Nieuwe reglementering  
inzake overheidsopdrachten:  
wat staat er op het menu?

KNOWING YOURSELF 22

De uitdagingen van de lokale  
bestuursperiode 2013-2018

NEWS 25



Ontdek de elektronische versie  
van Contact op de pagina's  
'Public & Social Banking' en  
'Corporate' van [www.belfius.be](http://www.belfius.be).

Contact is een uitgave van Belfius Bank NV, Pachecolaan 44, 1000 Brussel - RPR Brussel BTW - BE 0403 201 185 - Verzekeringsagent FSMA nr. 19649 A - Verantwoordelijke uitgever: Dirk Smet

Belfius Bank respecteert uw privacy (Wet 08-12-1992). Wenst u toegang tot of verbetering van uw gegevens, of wenst u dit magazine niet langer te ontvangen, dan kunt u dat laten weten via bovenvermeld adres of op het nummer 02 222 12 02.

Lay-out: Chris Communications Agency, [www.chriscom.be](http://www.chriscom.be)

Werkten mee aan dit nummer: Alain Beernaert, François Bourdon, Marc Bruyr, Diana Collinet, Christian Croon, Tom

Dejonghe, Henk Deraedt, Wim Dewindt, Izabel De Winne, Danielle Delvaux, Arnaud Dessoy, Mario De Vry, Koenraad Dooms, Jean-Blaise Dubois, François Franssen, Sylvain Louis, Francis Hayen, Jo Maes, Evy Nobels, Els Pannecoucq, Annick Pierard, Rebecca Puissant, Mieke Sampermans, Thibaut Stevens, Joke Timpermans, An Van Moer, David Vantorre, Maryse Wilmet, de dienst Publicaties van Belfius Bank.

Copyright: De uitgever heeft getracht alle rechthebbenden op copyright van de illustraties in deze publicatie te bereiken. De rechthebbenden die zouden vaststellen dat buiten hun medeweten illustraties gereproduceerd werden, worden verzocht contact op te nemen met de uitgever.

Foto's: Stefan Martens, Thomas Vanhoute, Getty Images.

De redactie streeft correcte informatie na, maar kan desondanks niet garanderen dat alle informatie absoluut volledig, juist en betrouwbaar is. Ze kan hiervoor dan ook niet aansprakelijk worden gesteld. De artikels in dit magazine zijn louter informatief, wat betekent dat ze niet moeten gezien worden als een specifiek aanbod of een advies om in te tekenen.

Redactiedatum: 27-06-2013

# Innovatie is de oplossing!

PHILIPPE DEDOBBELEER, ADJUNCT-DIRECTEUR MARKETING PUBLIC & WHOLESALE BANKING

In dit zomernummer bewandelen we het pad van de innovatie. In onze continu veranderende maatschappij krijgen we elke dag te maken met uitdagingen die tot een voortdurende behoefte aan ontwikkelingen, verbeteringen en aanpassingen leiden. De bedrijven en openbare besturen beantwoorden die uitdagingen en die behoefte door te innoveren.

Om deze wisselwerking te belichten, spreken we met klanten uit de zorgsector en met lokale besturen, maar ook met mensen die aan het hoofd staan van privébedrijven en met experts bij Belfius. Op de eerstvolgende pagina's leest u meer over de moderne betalingsmiddelen. Aan de hand van getuigenissen van twee verantwoordelijken van het Stedelijk Ziekenhuis Roeselare, van twee verantwoordelijken van het bedrijf Hydrogenics en van de ontvanger van de stad Namen ontdekt u instrumenten voor het beheer van thesauriestromen die we onze klanten bieden. Zij vertellen meer over hun ervaring met die tools en over hoe die hun activiteit vooruithelpen.

In het volgende artikel leest u hoe het succes van Asco Industries een hoge vlucht nam. Deze in Zaventem gevestigde constructeur van losse onderdelen voor de luchtvaartsector klimt steeds hoger op dankzij zijn langetermijnvisie. De CFO praat over de relatie tussen Asco Industries en Belfius Bank en maakt duidelijk wat voor hem een samenwerking vruchtbaar maakt.

Daarna trekken we naar Turnhout om een kijkje te nemen in het testcenter LiCalab, waar men innovaties in de zorgsector test en hun marktintroductie optimaliseert. Nu we concrete oplossingen moeten vinden voor de problematiek van de vergrijzing, vervult dit gezamenlijke initiatief van de stad Turnhout, Janssen Pharmaceutica en de hogeschool Thomas More, een voorbeeldfunctie.

Ten slotte snijden we nog twee interessante thema's aan. Ten eerste doorgronden de juristen van Belfius Bank de nieuwe reglementering inzake de overheidsopdrachten, die op 1 juli van kracht werd. U leest meer over de voornaamste veranderingen en de eventuele gevolgen voor uw activiteit. Ten tweede brengen we u de krachtlijnen van onze publicatie 'Financiële uitdagingen van de gemeentelijke bestuursperiode 2013-2018'.

We wensen u veel inspirerend leesplezier toe.



Op de eerstvolgende pagina's leest u meer over de moderne betalingsmiddelen.



# Leid uw geldstromen steeds in goede banen

Zowel publieke en sociale instellingen als bedrijven maken anno 2013 veel gebruik van moderne financiële instrumenten om hun thesaurie optimaal te beheren en dagelijkse bankzaken vlot te regelen. We laten drie van hen, die klant zijn bij Belfius, aan het woord over hun ervaringen met de financiële instrumenten die ze via ons gebruiken.

## **My Portal | BelfiusWeb**

Dit is een volledige, performante e-bankingoplossing waarmee u toegang hebt tot al onze bankdiensten. Dit geïntegreerde internetplatform, dat op elk ogenblik beschikbaar is, biedt u tal van mogelijkheden om uw rekeningen en betalingen in realtime te volgen.

**Gebruikt door: Stedelijk Ziekenhuis Roeselare, stad Namen en Hydrogenics**

## **Waarom gebruiken jullie deze e-banking oplossing?**

**JOKE TIMPERMAN:** "Voor het klaarzetten van betalingen, het downloaden van elektronische dagafschriften en betalingsbewijzen, het simuleren van leningen, een dagelijkse check van onze saldi en globale kaspositie ... En voor het terugvinden van betalingen in de historiek (tot 15 maanden terug, red.) om te bewijzen dat die uitgevoerd zijn, bijvoorbeeld bij de jaarlijkse afsluiting van de boekhouding."



“Voorspellen is cruciaal. We moeten weten of we over voldoende liquide middelen zullen beschikken op het moment dat we die nodig hebben voor een nieuw project.

MIEKE SAMPERMANS, FINANCE & ADMIN DIRECTOR, HYDROGENICS

“Wij gebruiken PaPyRuS om snel een volledig dossier samen te stellen met rekeningafschriften, betalingsbewijzen ... bij discussies met klanten over betalingen.

EVY NOBELS, CONTROLLER, HYDROGENICS

## WIE KOMT AAN HET WOORD?

### → Stedelijk Ziekenhuis Roeselare

Diensthofd Financiën Rebecca Puissant en celhoofd Financiën Joke Timperman

Dit is een middelgroot regionaal ziekenhuis dat deel uitmaakt van het OCMW van de West-Vlaamse stad Roeselare. Het telt 330 bedden en is met 900 medewerkers een van de grootste werkgevers in de regio.

### → Hydrogenics Europe NV

Finance & Admin Director Mieke Sampermans en Controller Evy Nobels

Dit bedrijf, eigendom van het Canadese Hydrogenics Corporation, produceert waterstofgeneratoren die op basis van electrolyse waterstof produceren en eventueel ook kunnen comprimeren en opslaan. Waterstof wordt gebruikt in tal van industrieën én – steeds vaker – als hernieuwbare energiebron.

### → Stad Namen

Gemeentelijk ontvanger Marc Bruyr

Namen is de hoofdstad van Wallonië en van de gelijknamige provincie. De stad stelt maar liefst 1 500 gemeentelijke bedienden en arbeiders tewerk, en is verantwoordelijk voor ongeveer 111 000 inwoners.



## PaPyRuS levert ons vooral tijds- en dus ook kostenbesparingen op.

“Betalingen met een gestructureerde mededeling naar de scharnierrekening worden automatisch geboekt in onze boekhoudsoftware.

JOKE TIMPERMAN,  
CELHOOFD FINANCIËN,  
STEDELIJK ZIEKENHUIS  
ROESELARE



**EVY NOBELS:** “Ook wij gebruiken My Portal | BelfiusWeb. Omdat wij verschillende eenmalige klanten hebben, versturen we meestal pas onze dure installatie naar een klant als we 90 % van de prijs op onze rekening hebben ontvangen. Dankzij My Portal | BelfiusWeb kunnen we in realtime de binnenkomende betalingen op onze rekening in het oog houden.

Daarnaast maken we dagelijks via Isabel een rapport aan met daarin het saldo van onze rekening, en de bewegingen van die dag en de vorige. Op basis van die informatie en de verwachte binnenkomende betalingen voorspellen we de kaspositie van de volgende drie maanden, en van het komende jaar. Een voorspelling die we wekelijks updaten.”

**MIEKE SAMPERMANS:** “Dat voorspellen is cruciaal. We moeten weten of we over voldoende liquide middelen zullen beschikken op het moment dat we die nodig hebben voor een nieuw project. Het moeilijke is dat de inkomsten niet altijd mooi de uitgaven volgen. We hanteren per klant immers verschillende betalingstermijnen. Als we eerst betaald worden, dan worden de kosten voor onderzoek en productie grotendeels door de klant gedekt. In andere gevallen ontvangen we de betaling na levering, en dienen we dus de kosten eerst zelf te dekken. Als onze voorspelde kaspositie dan toch niet klopt en we een tijdelijk tekort aan liquide middelen ervaren, wenden we een kredietlijn van Belfius aan om het verschil bij te passen.”

**MARC BRUYR:** “Naast de evidente functionaliteiten waarmee de saldi van de vele stadsrekeningen te controleren vallen, gebruik ik My Portal | BelfiusWeb vooral om de kredieten en schulden op te volgen. Zo kan ik leningen met een hoge

rentevoet selecteren, of leningen die onder toezicht staan omdat ze driemaandelijks herzien worden. Daarnaast kan ik alle rentevoeten dagelijks raadplegen en dus zeer nauw opvolgen, zowel die op korte als die op langere termijn.”

**Evy, jullie maken via Isabel rapporten aan, maar gebruiken jullie die toepassing nog voor andere doeleinden?**

**EVY NOBELS:** “Ja, voor het doorsturen en ontvangen van collectieve betalingsbestanden. We gebruiken hiervoor de multibancaire e-bankingtoepassing Isabel omdat we bij verschillende banken een rekening hebben. Daarnaast doen we met Isabel bijvoorbeeld de aangifte van de belastingen en btw.”

**Wat zijn de voordelen van My Portal | BelfiusWeb?**

**REBECCA PUISSANT:** “Een grote troef is de link tussen My Portal | BelfiusWeb en onze boekhoudsoftware, waardoor inkomsten en uitgaven automatisch geboekt kunnen worden. Zoals terugbetalingen van onze leningen. Dergelijke vormen van automatisering zijn voor ons zeer belangrijk, want tijds- en kostenbesparend.”

**MARC BRUYR:** “Voor mij is het sterke punt van My Portal | BelfiusWeb dat je gepersonaliseerde simulaties kunt maken met een zelf gekozen rentevoet. Je simuleert nieuwe leningen en integreert ze in de bestaande schuld om daarna de schuldenlast in te schatten. Onlangs hebben we het beheerplan van Namen geactualiseerd en voor de schuld hebben we de functionaliteiten van My Portal | BelfiusWeb intensief gebruikt. Een mooie begrotingstool die zeer interessant blijkt voor wie een grote schuld moet beheren.”

## PaPyRuS

PaPyRuS (Project for Paper Reporting Substitution) is een exclusieve, gratis dienst die de rekeningafschriften op papier voordelig en volkomen wettig vervangt door een elektronisch alternatief. De elektronische afschriften blijven 10 jaar beschikbaar.

Gebruikt door: Stedelijk Ziekenhuis Roeselare, stad Namen en Hydrogenics

### Hoe gebruiken jullie deze oplossing?

**JOKE TIMPERMAN:** "Dagelijks downloaden we via PaPyRuS de bancaire rapportering, zoals rekeningafschriften, in pdf-formaat. Zo kunnen we meteen de rekeningsaldi van de dag ervoor inboeken (deze rekeningafschriften zijn niet gecodeerd, dus de boeking ervan gebeurt niet automatisch, red.). Vroeger konden we dat pas nadat we de papieren rekeningafschriften via de post hadden ontvangen, wat soms langer duurde."

**EVY NOBELS:** "Wij gebruiken PaPyRuS om snel een volledig dossier samen te stellen met rekeningafschriften, betalingsbewijzen ... bij discussies met klanten over betalingen. Of om snel informatie terug te vinden voor de bedrijfsauditors die ons op kwartaalbasis auditeren. En we verbruiken dankzij PaPyRuS minder papier."

### Wat zijn de voordelen?

**REBECCA PUISSANT:** "PaPyRuS levert ons vooral tijd- en dus ook kostenbesparingen op. Zo verloopt de archivering vandaag veel vlotter, want volledig elektronisch. En nog een voordeel: de digitale rapporten zijn veel makkelijker doorzoekbaar."

**MARC BRUYR:** "En dan is er natuurlijk ook nog het feit dat deze service milieuvriendelijk is ..."

### Hebben jullie bij de introductie van PaPyRuS begeleiding gekregen?

**JOKE TIMPERMAN:** "Jazeker. Onze vaste contactpersonen bij Belfius hebben ons grondig uitgelegd wat we ermee kunnen doen. Hoe we bijvoorbeeld extra informatie aan de rapportering kunnen toevoegen, zoals de post waaronder een bedrag geboekt is of notities die duidelijk maken waarop een bedrag betrekking heeft. En onze contactpersonen hebben het systeem bij ons geïnstalleerd."

## NIUWIGHEDEN BINNEN MY PORTAL | BELFIUSWEB SINDS 10 JUNI

Onze onlinetoeepassing My Portal | BelfiusWeb waarmee u in realtime uw betalingen, kredieten en beleggingen kunt beheren, de rentevoeten opvolgen ... pakt voor de 2e keer dit jaar uit met tal van nieuwe opties! Welke nieuwigheden kunt u sinds 10 juni allemaal gratis activeren/gebruiken?

- Een **nieuwe, uitgebreide reportingmodule** met uiterst gedetailleerde informatie (tot 10 jaar terug) over uw volledige betalingsverkeer: individuele betalingsorders en details van diverse betalingsbestanden (lonen, pensioenen, geïnde en geweigerde domiciliëringen ...), die uiteraard zeer uitgebreid doorzoekbaar zijn. Bovendien kunt u eigen rapporten creëren in pdf- en csv-formaat.
- Alle rekeningafschriften, detaillijsten van diverse betalingsbestanden, kredietrapporten ... die sinds 10 juni aangemaakt zijn in **PaPyRuS**, onze dienst voor bancaire rapportering in pdf-formaat, worden voortaan ondertekend met een nieuw digitaal certificaat op naam van Belfius Bank. Dit certificaat is nog steeds wettelijk gelijkgesteld aan een manuele handtekening. De bovenvermelde documenten worden ook voorzien van een **officiële tijdstempel** van ondertekening. Bovendien breiden we de al lange lijst van via PaPyRuS beschikbare documenten uit met de **uitgavenstaten van kredietkaarten**.
- Voortaan kunt u via My Portal | BelfiusWeb niet alleen het nominale bedrag van een **termijnbelegging** raadplegen, maar ook de pro rata van de **gelopen interesten**.
- Vanaf nu kunt u tijdens één My Portal | BelfiusWeb-sessie een online **betalingsattest voor een geboekt betalingsorder in één van de 4 beschikbare talen** opvragen (Nederlands, Frans, Engels en Duits). U hoeft daarvoor dus geen nieuwe sessie in de gewenste taal meer te starten.
- Administratieve vereenvoudiging: het **configuratieformulier** uit het My Portal | BelfiusWeb-dossier is voortaan beschikbaar in een versie die u **elektronisch kunt invullen en opslaan**. Een praktische oplossing die u veel tijdwinst oplevert!
- ...

**Meer weten over deze nieuwigheden?** Contacteer gerust uw commercieel contactpersoon bij Belfius of surf naar de onthaalpagina van My Portal | BelfiusWeb. Of bel naar Belfius Contact op 02 222 87 20.

**Kent u My Portal | BelfiusWeb nog niet?** Ook dan kunt u met al uw vragen bij Belfius Contact terecht op 02 222 87 20.





NIEUW BIJ BELFIUS!

Dringende loonbetalingen (in eerste verrekening) zijn voortaan gratis voor al onze klanten uit de publieke, sociale en corporatesector.

**Dringende loonbetalingen (in eerste verrekening)**

Als u ons vraagt om de collectieve betaling van de lonen aan uw personeel in eerste verrekening uit te voeren, ontvangen al uw medewerkers hun salaris op dezelfde dag, ongeacht bij welke bank ze hun rekening hebben.

Gebruikt door: Stedelijk Ziekenhuis Roeselare en stad Namen

**Hoe worden 'dringende' gratis loonbetalingen binnen jullie organisatie gebruikt?**

REBECCA PUISSANT: "Maandelijks maakt de personeelsdienst één betalingsbestand aan, met daarin alle te betalen lonen. Aan elke betaling worden twee codes toegevoegd: de code interbancaire clearing 'dringend', zodat de betaling in eerste verrekening wordt uitgevoerd, en de code SALA, zodat de dringende betaling gratis is en zodat de details van de betaling worden gemaskeerd in My Portal | BelfiusWeb zelf én in de gecodeerde dagafschriften (CODA) die we via die toepassing downloaden. Eenmaal het betalingsbestand op punt staat, ontvangen wij - de dienst financiën - dit bestaat via e-mail, waarna we het in jullie e-bankingtoepassing My Portal | BelfiusWeb invoeren. Vervolgens ondertekent onze financieel directeur Bart De Bock de betalingen, waarna jullie die in eerste verrekening uitvoeren."

**Wat zijn de voordelen?**

REBECCA PUISSANT: "Het feit dat de personeelsleden hun loon allemaal op dezelfde dag ontvangen en dat we de details van de betalingen kunnen maskeren, in beide gevallen dankzij de toevoeging van de gepaste codes."

MARC BRUYR: "Vroeger kregen sommige personeelsleden hun loon soms twee tot drie werkdagen later dan andere. Ik was verplicht om te anticiperen en betalingen een dag eerder uit te voeren. Vandaag hoeft dat niet meer en krijgen alle medewerkers hun loon op hetzelfde moment, ongeacht de financiële instelling waarbij ze klant zijn."

**Sinds wanneer gebruiken jullie deze dienst?**

JOKE TIMPERMAN: "Sinds ongeveer 6 maanden. Onze personeelsdienst had er een mailing van Belfius over gekregen, en stelde ons voor om er gebruik van te maken. Dat leek ons een goed idee. De personeelsdienst heeft dan inlichtingen getroffen bij Belfius over hoe de oplossing geïntegreerd moest worden, en onze softwareleverancier heeft de nodige aanpassingen gedaan."

**Scharnierrekeningen**

Int u geregeld een groot aantal bedragen en wordt uw zichtrekening daardoor onoverzichtelijk? Kies er dan voor om de betalingen op een scharnierrekening te ontvangen, een gratis en exclusieve oplossing. Op het einde van elke bankwerkdag worden ze als één bedrag gestort op de zichtrekening. Zo hebt u zicht op enerzijds uw inkomsten in detail op de scharnierrekening en anderzijds het dagelijkse totaalbedrag op uw zichtrekening.

Gebruikt door: Stedelijk Ziekenhuis Roeselare en stad Namen

**Hoe gebruiken jullie deze rekening?**

JOKE TIMPERMAN: "Alle betalingen van onze patiënten komen op onze scharnierrekening terecht. En van alle bewegingen daarop, inclu-





“Vandaag krijgen alle medewerkers hun loon op hetzelfde moment, ongeacht de financiële instelling waarbij ze klant zijn.

MARC BRUYR,  
GEMEENTELIJK  
ONTVANGER, STAD  
NAMEN

sief de overschrijving van het totaal, krijgen we dagelijks een overzicht in een elektronisch gecodeerd dagafschrift (CODA). Betalingen met een gestructureerde mededeling naar de scharnierrekening worden automatisch geboekt in onze boekhoudsoftware.”

### Wat zijn de voordelen van deze rekening?

**JOKE TIMPERMAN:** “De facturen met een gestructureerde mededeling moeten we niet langer manueel boeken. Daarnaast hebben we steeds een gedetailleerd overzicht van onze inkomsten. En hebben we minder discussies: als mensen beweren dat ze een factuur al hebben betaald, kunnen we dat online checken, zelfs als de betaling nog niet boekhoudkundig verwerkt is.”

**MARC BRUYR:** “Dat de ontvangsten, mits gebruik van een gestructureerde mededeling, onmiddellijk geboekt worden, zonder menselijke tussenkomst, is makkelijk én veilig.”

### SEPA Direct Debit

Dit is een gestandaardiseerd middel voor de automatische inning van factuurbedragen in euro binnen de SEPA - de eengemaakte Europese betaalmarkt. Op 1 februari 2014 vervangt het definitief ons nationale domiciliëringssysteem DOM80. Dankzij SEPA Direct Debit krijgt de schuldeiser het bedrag van de domiciliëring daags

na de invordering door de bank op zijn rekening, ongeacht in welk land van de SEPA die gebeurde. Bovendien kan het systeem aangewend worden voor zowel terugkerende als eenmalige inningen.

**Gebruikt door:** Stedelijk Ziekenhuis Roeselare

### Momenteel stappen jullie over naar SEPA Direct Debit. Hoe verloopt de migratie?

**REBECCA PUISSANT:** “Al een jaar geleden stelde Belfius een overschakeling voor. Wij waren zeker geïnteresseerd, maar overschakelen doe je natuurlijk niet in 1-2-3. Het informaticabedrijf waarmee we samenwerken, diende bijvoorbeeld nog onze software aan te passen. Een medewerker van Belfius helpt daarbij, net als bij de omzetting van DOM80- in SEPA Direct Debit-domiciliëringen.

Binnen dit en twee maanden zouden we in staat moeten zijn om manueel SEPA-domiciliëringsoverdrachten door te geven. Als binnen enkele maanden onze boekhoudsoftware volledig aangepast is, kunnen we de doorgifte automatisch laten verlopen.”



### NOG NIET OVERGESTAPT NAAR SEPA DIRECT DEBIT?

Reken dan op Belfius voor een persoonlijke begeleiding bij de introductie van het nieuwe domiciliëringssysteem in uw organisatie. Neem vandaag nog contact op met uw relatiebeheerder!

“Doordat de afschriften automatisch geboekt worden, kan de procedure worden vereenvoudigd. Daarnaast verkleint de automatisering ook de kans op foute of dubbele boekingen.



**ONLINE OPVOLGEN VAN UITGEVOERDE TRANSACTIES VIA BETAALTERMINALS**

Belfius biedt gemeenten toegang tot het Extranet van de Europese leider op het vlak van elektronische transacties Atos Worldline. Een service waarmee ze online onder andere de transacties op hun verschillende betaalterminals kunnen volgen.

**Interessant voor uw gemeente? Neem dan contact op met uw relatiebeheerder.**

**Wat zullen de voordelen zijn?**

**JOKE TIMPERMAN:** "We zullen ons geld sneller ontvangen. En de domiciliëring voor eenmalige invordering zal interessant zijn in het geval dat we buitenlandse patiënten over de vloer krijgen. Bij hun vertrek laten we hen een mandaat voor een eenmalige domiciliëring ondertekenen. Als ze zelf vanuit het buitenland de factuur niet betalen, kunnen wij rechtstreeks innen. Het is immers moeilijker om hen bij betaalproblemen te contacteren."

**SEPA-compatibele reporting**

Onze elektronische gecodeerde dagafschriften, die alle bewegingen op uw rekeningen gedurende één boekhouddag bevatten, kunnen automatisch ingelezen worden door boekhoudsoftware. Deze afschriften kennen verschillende formaten: CODA, waarvan de eerste versie niet compatibel is met SEPA, de tweede wel. En XML, hét formaat van de toekomst en dé internationale standaard.

Gebruikt door: stad Namen

**Welk formaat van gecodeerd dagafschrift hanteren jullie momenteel?**

**MARC BRUYR:** "Momenteel gebruiken we nog versie 1 van CODA, maar we willen overschakelen naar versie 2, in het kader van de migratie naar SEPA. Daarvoor rekenen we op Belfius. De bank zal ons de nodige ondersteuning bieden om alles correct te laten verlopen tegen de deadline in februari 2014."

**Welk zijn de voordelen?**

"Wel, doordat de afschriften automatisch geboekt worden, is er minder menselijke tussenkomst vereist en kan de procedure dus worden vereenvoudigd. Daarnaast verkleint de automatisering ook de kans op foute of dubbele boekingen. Het bijkomende voordeel van versie 2 van CODA is uiteraard dat die compatibel is met SEPA."

**Betaalterminals en Pay Button**

Dankzij een betaalterminal kunnen uw klanten met hun bankkaart betalen. Wilt u uw klanten online laten betalen? Dan is de Pay Button een geschikte oplossing. Welke oplossing u ook kiest, we bieden u in ieder geval een aangepaste begeleiding.

Gebruikt door: Stedelijk Ziekenhuis Roeselare en stad Namen

**Gebruiken jullie betaalterminals of de Belfius Pay Button?**

**REBECCA PUISSANT:** "We gebruiken betaalterminals in de cafetaria van ons ziekenhuis. Maar ook in de kasdienst. Nog veel patiënten betalen hun factuur daar, niet via een overschrijving."

**Wat zijn de voordelen?**

**REBECCA PUISSANT:** "We hebben minder cash geld in huis. Dat is niet alleen veiliger, maar bespaart ons ook kosten - we moeten minder vaak geld deponeren in het Belfius-kantoor."

**MARC BRUYR:** "Dankzij de betaalterminals beperken we inderdaad maximaal de geldmanipulaties en dus alle verbonden risico's."



**SAMEN MET ATOS WORLDLINE BIEDEN WE U DE BELFIUS PAY PACK AAN:**

Een betrouwbare betaalterminal tegen een voordelige prijs met bijhorende Belfius-zichtrekening.



**"We gebruiken betaalterminals in de cafetaria van ons ziekenhuis. Maar ook in de kasdienst. Nog veel patiënten betalen hun factuur daar, niet via een overschrijving.**

REBECCA PUISSANT,  
DIENSTHOOFD FINANCIËN,  
STEDELIJK ZIEKENHUIS  
ROESELARE

## Kaarten

Belfius biedt een uitgebreid gamma van bankkaarten aan: debetkaarten voor dagelijkse bankverrichtingen, kredietkaarten voor internationale en online betalingen, prepaidkaarten waarmee sociale instellingen uitkeringen kunnen betalen aan personen die geen rekening hebben en deposantenkaarten voor het deponeren van cash geld in een geldautomaat in een Belfius-kantoor.

Gebruikt door: Stedelijk Ziekenhuis Roeselare en stad Namen

## Welke kaarten gebruiken jullie?

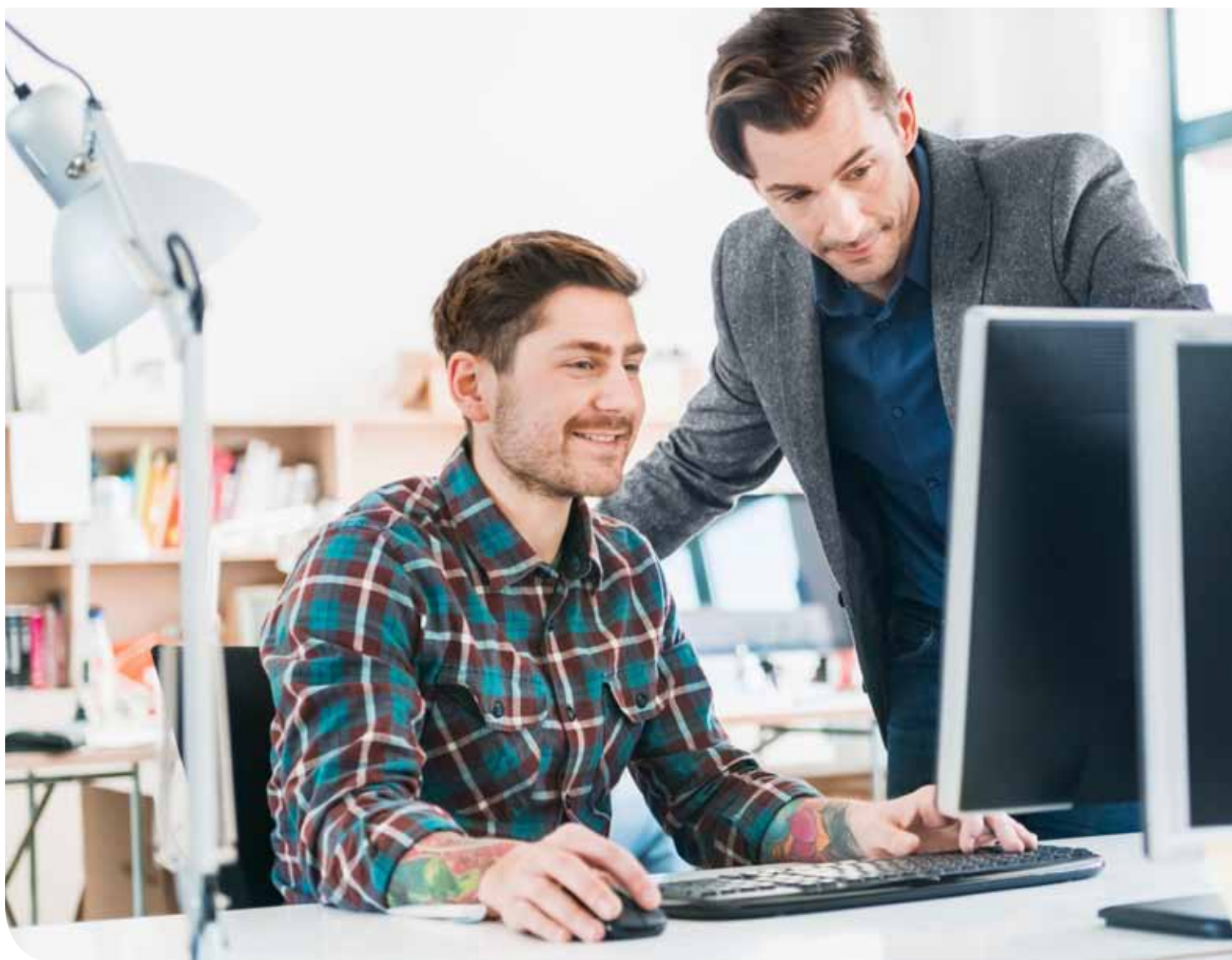
**REBECCA PUISSANT:** "We gebruiken enkel de gratis deposantenkaarten, waarmee we cash deponeren op onze rekeningen. Dat geld komt uit de cafetaria, parkeer- en drankautomaten ... Kaarten waarmee iemand kan betalen of geld opnemen, hebben we niet, omdat we nagenoeg nooit onkosten moeten maken."

**MARC BRUYR:** "Wij hebben om veiligheidsredenen slechts enkele debetkaarten in gebruik. Daarnaast hebben we een kredietkaart voor de stad, wat zeer nuttig is voor de IT-dienst die interessante tarieven geniet als die online bestelt. En tot slot hebben ook wij enkele deposantenkaarten."

i

INTERESSE IN  
ONS AANBOD VAN  
MODERNE FINANCIËLE  
OPLOSSINGEN?

Neem dan contact op met uw  
relatiebeheerder of surf naar  
[www.belfius.be](http://www.belfius.be).



# Come fly with Belfius!


Belfius en Asco Industries:  
een succesverhaal

## ASCO INDUSTRIES IN CIJFERS

- Zakencijfer van Asco Industries NV eind 2012: ongeveer 230 miljoen euro.
- Zakencijfer van Asco Group eind 2012: 285 miljoen euro.
- Aantal medewerkers van Asco Group: ongeveer 1 330 (waarvan 1 040 in Zaventem).

Meer dan **500**  
miljoen euro

Belfius kende in de eerste 4 maanden van 2013 voor zoveel aan langetermijnkredieten toe aan Belgische grote en middelgrote ondernemingen. We are open for business!



Crisis? Bij Asco Industries, de Zaventemse constructeur van vliegtuigonderdelen, voelen ze die niet. In tegendeel, hun sector kent momenteel een hoogconjunctuur en het bedrijf bloeit volop, ondersteund door Belfius. Jo Maes, CFO van Asco Industries, en Mario De Vry, Belfius-zonedirecteur verantwoordelijk voor de regio Brabant-Brussel, vertellen over hun samenwerking.

Als bank van ons allemaal wil Belfius een lokaal veranderde relatiebank zijn die de samenleving toegevoegde waarde biedt. Vertaald naar een bedrijfscontext: een bank die spaargeld omzet in zuurstof voor de Belgische economie door krediet te verstrekken aan familiale bedrijven die in België verankerd zijn. "Bedrijven met een Belgisch beslissingscentrum en dus een toegankelijk management, en die bovendien in ons land mensen tewerkstellen", aldus Mario De Vry. Zoals Asco Industries NV en zijn internationale groep Asco Group.

"Ons familiebedrijf bouwt sinds 1979 vliegtuigonderdelen. Eerst werkten we voor Airbus, sinds 1995 ook voor Boeing; het begin van ons groeiverhaal. Vandaag maken we 3 000 producten, zijn we wereldwijd actief en stellen we 1 330 mensen tewerk, waarvan de meesten in onze hoogtechnologische fabriek van 44 000 m<sup>2</sup> in Zaventem, waar we de vliegtuigonderdelen produceren", aldus CFO Jo Maes.

### Wanneer hebben Asco Industries en Belfius elkaar gevonden?

**JO MAES:** "Relaties tussen bedrijven en banken beginnen vaak met een financiering, in ons geval die van de eerste stap in onze internationalisering: de opstart van onze vestiging in Canada in 2003, ter waarde van 15 miljoen Canadese dollar."

### Welke financieringsvormen hebben jullie nodig?

**JO MAES:** "Per contract dienen we te investeren in machines voor de productie van de benodigde vliegtuigonderdelen. Maar welke financieringsvormen we daarvoor nodig hebben, hangt uiteraard af van wat precies besteld is.

**MARIO DE VRY:** "We bekijken telkens samen hoe de productie het beste wordt gefinancierd. Dat kan

bijvoorbeeld gebeuren met een combinatie van een investeringskrediet, een leasing ..."

### Welke criteria spelen bij de keuze van de financieringsvormen een rol?

**JO MAES:** "Uiteraard financiële aspecten zoals rentevoeten, looptijden ... Maar ook flexibiliteit: op het moment dat we het geld nodig hebben voor de aankoop van materieel, moeten we er snel een beroep op kunnen doen. Echt snel, want we willen pas investeren in de nodige machines als we nagenoeg zeker zijn dat we het contract binnen zullen halen. De machines die wij gebruiken zijn immers hoogtechnologisch, en dus zeer duur."

### Groot project op til

#### Binnenkort starten jullie een nieuw investeringsprogramma?

**JO MAES:** "Ja. Momenteel kennen we in de luchtvaartindustrie - en dat zal u misschien verbazen - een hoogconjunctuur, de vraag naar vliegtuigen is zeer groot. Vooral in de groeilanden: de welvaart neemt er toe en reizen wordt dus toegankelijker. Dat gebeurt daar sowieso met het vliegtuig, want de te overbruggen afstanden zijn er zeer groot.

Door de stijgende vraag draait onze fabriek in Zaventem op volle capaciteit. Daarom doen we de komende twee jaar voor 100 miljoen euro aan investeringen, zowel in België als in de VS. Deels met eigen liquide middelen, vrijgemaakt door ons working capital management, en deels met externe financiële middelen. Momenteel brengen we de nood aan die laatste in kaart. Daarna vragen we aan onze financiële partners, zoals Belfius, welke financieringsvoorstellen zij kunnen bieden. En hakken we de knoop door."

# 99 %

We krijgen veel te maken met wisselrisico's: 99 % van de vliegtuigen wordt betaald in dollar.

### Daarnaast hebben jullie recent een nieuw krediet bij Belfius afgesloten?

**JO MAES:** "Ja. Ons krediet uit 2003 voor onze vestiging in Canada is eind vorig jaar hernieuwd voor hetzelfde bedrag en dezelfde periode. Al anderhalf jaar vóór de vervaldatum van het vorige krediet hebben we onderhandelingen voor de verlenging aangevat. Die nemen immers meer tijd in beslag dan u zou denken."

**MARIO DE VRY:** "We dienden het krediet bijzonder te modelleren, om te vermijden dat door de Thin Cap Rule een deel van de interesten op het krediet fiscaal zou worden verworpen."

### Veel meer dan alleen kredietverstrekker

#### Vandaag werken jullie al lang niet meer alleen samen voor kredietverstrekking?

**JO MAES:** "Klopt. Na de eerste financiering voor onze vestiging in Canada is onze relatie verbreed. Elke markt waarop we actief werden, had specifieke kenmerken: andere financiële regelgeving, andere werkwijzen,

andere tijdszones. We hadden dus meer verschillende bancaire producten nodig. Die vonden we onder andere bij Belfius en zo zijn we op meerdere gebieden beginnen samenwerken. Om uiteindelijk tot een vrij volledige langetermijnrelatie te komen."

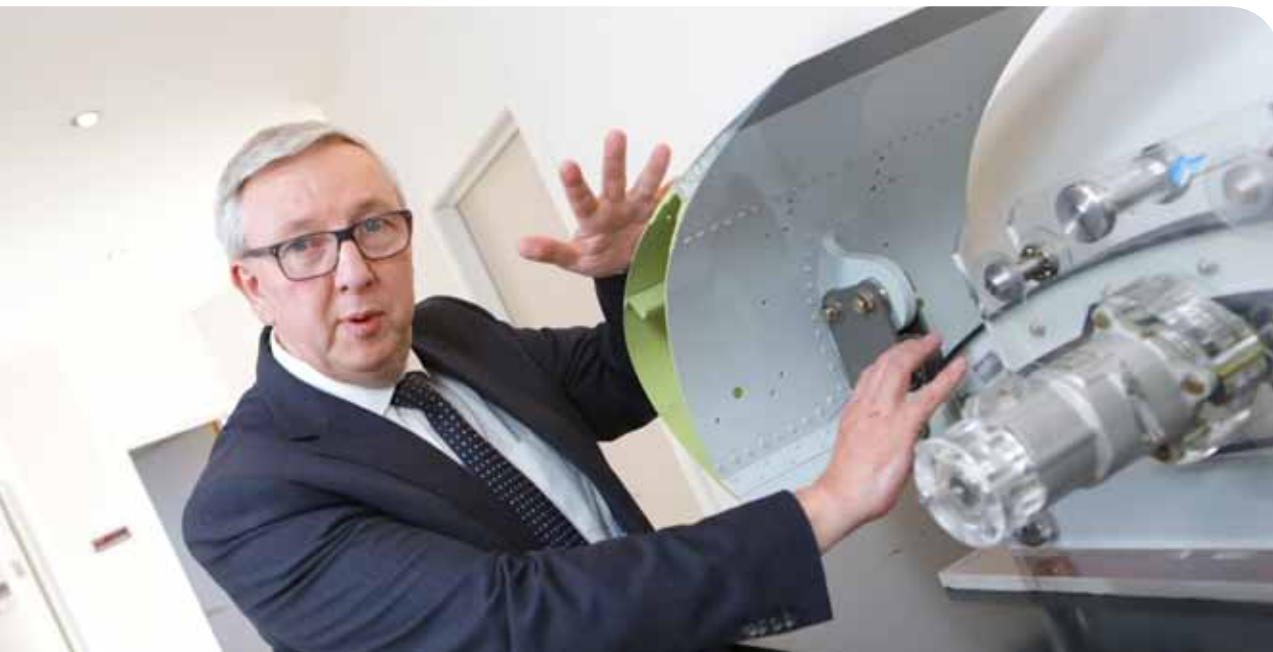
### Mario, hoe zijn jullie Asco Industries nog van dienst, buiten de kredietverstrekking?

**MARIO DE VRY:** "We beleggen de eventuele kasoverschotten van het bedrijf. Op korte of langere termijn, naargelang de behoeften van de onderneming. Die beleggingen worden vervolgens dynamisch beheerd: elke dag zoeken specialisten bij Asco Industries en in onze marktenzaal samen naar mogelijkheden om de kasoverschotten optimaal te laten renderen in een klimaat van dalende rentes."

**JO MAES:** "We willen onze overschotten zoveel mogelijk laten opbrengen, maar we willen ze tegelijkertijd niet te lang vastzetten. Want als er investeringen nodig zijn wegens een plotse stijging van de vraag, willen we die maximaal met eigen middelen kunnen financieren. En zo weinig mogelijk met kredieten, om de te betalen interesten te drukken."

### Daarnaast helpt Belfius jullie om financieel verlies door wisselrisico's te beperken?

**JO MAES:** "Ja, want daar krijgen we veel mee te maken. 99 % van de vliegtuigen wordt betaald in dollar. Maar onze lokale kosten voor bijvoorbeeld de productie hier in België zijn in euro. Dus moeten wij dollars wisselen in euro's, tegen die koers die ons financieel gezien het minste schade berokkent. Om te weten hoe de wisselkoers dollar-euro evolueert, nemen we dagelijks contact op met Belfius."



“ Momenteel kennen we in de luchtvaart-industrie – en dat zal u misschien verbazen – een hoogconjunctuur.

“ We zijn voortdurend met Belfius in dialoog, op alle vlakken. Dat is belangrijk: de bank kan geen beslissingen nemen over kredietverstrekking zonder dat hij informatie krijgt over de onderneming.

JO MAES,  
CFO VAN ASCO INDUSTRIES



## De formule voor een goede relatie

### Wat is het geheim van jullie relatie?

**JO MAES:** “Om te beginnen: de openheid en transparantie. We zijn voortdurend met Belfius in dialoog, op alle vlakken. Dat is belangrijk: de bank kan geen beslissingen nemen over kredietverstrekking zonder dat hij informatie krijgt over de onderneming.”

**MARIO DE VRY:** “Die transparantie is inderdaad cruciaal voor ons. En beperkt zich niet tot het vrijgeven van de jaarrekening, want die vertelt ons niet genoeg. Even belangrijk zijn de managers en hun competenties. We willen weten of ze op moeilijke momenten de juiste beslissingen nemen.

Daarvoor moeten we voortdurend met de klant in contact staan en hem goed leren kennen. Dat kan alleen als we een relatie op lange termijn uitbouwen. Rechtstreeks met het management en doorheen de jaren, tussen zo veel mogelijk dezelfde mensen aan beide zijden.

Eén keer per jaar zit ik ook samen met Christian Boas, de CEO, om de strategie van het bedrijf voor de komende jaren te bespreken.”

### Welke elementen spelen nog een rol in jullie relatie?

**JO MAES:** “Opnieuw: flexibiliteit. Wij moeten bijvoorbeeld leven met de strengere normen die de bank hanteert bij kredietverstrekking, ten gevolge van de nieuwe Basel III-regelgeving. En omgekeerd moet de bank niet alleen in goede maar ook in slechtere tijden onze partner blijven. Dat kan als we, wanneer het tijdelijk tegenzit, goed uitleggen waarom dat zo is.

Ook onze manier van samenwerken is zeer soepel. Belfius wil echt meestappen in ons groeverhaal, waardoor we vrij snel tot concrete voorstellen komen. Die aanpak die snel tot resultaten leidt, daar houden we van.”

### Tot slot: welk belang hebben de producten aan sich?

**JO MAES:** “De oplossingen van Belfius Bank zijn op zich min of meer vergelijkbaar met die van andere financiële instellingen, maar het verschil wordt gemaakt door zaken zoals de flexibiliteit, de relatie, de pricing, de aanpak ...”



Meer weten over working capital management? Lees er alles over op [www.belfius.be](http://www.belfius.be) (corporate-luik)



# Wetenschap en bedrijven

## innoveren samen in de zorgsector

Zorginnovaties kunnen de levenskwaliteit van ouderen en zorgbehoevenden sterk verbeteren ... maar ook leiden tot frustratie en teleurstelling, als ze in de praktijk te complex blijken te zijn. Om te vermijden dat de marktintroductie van hun innovaties met een sisser eindigt, kunnen bedrijven een beroep doen op het Living & Care Lab, kortweg LiCalab, een gezamenlijk initiatief van de stad Turnhout, Janssen Pharmaceutica en de hogeschool Thomas More. Directeur Onderzoek en Innovatie Wim Dewindt van Thomas More doet het project uit de doeken.

**WIM DEWINDT:** "LiCalab is een 'living lab', een omgeving waarin bijvoorbeeld zorginstellingen en bedrijven zorginnovaties kunnen testen met de eindgebruikers, in hun eigen werk- en leefomgeving. Bijvoorbeeld bij patiënten thuis of in een rust- of ziekenhuis. Op basis van de feedback van de eindgebruikers en hun hulpverleners kunnen de ontwikkelaars hun product of dienst verder verbeteren.

Hoe meer de testpersonen overtuigd zijn van de reële meerwaarde van de innovatie, hoe makkelijker deze op de markt kan worden geïntroduceerd. Eerst en vooral omdat de hulpverleners dan vaker beslissen dat de zorgbehoevenden het product of de dienst het best gebruiken. Maar uiteraard ook omdat de innovatie dan het leven van de zorgbehoevenden effectief makkelijker maakt. En tot slot, omdat de overheid dan vlotter te overtuigen valt om een deel van de kostprijs ervan terug te betalen."

### Op welke zorginnovaties focust het LiCalab zich vooral?

**WIM DEWINDT:** "Onze aandacht gaat vooral naar die producten en diensten waardoor mensen makkelijker en langer zelfstandig of ondersteund thuis kunnen wonen, en niet moeten worden opgenomen in een woon- en verzorgingsste-

huis. Niet alleen is dat wat de mensen over het algemeen het liefste doen, op termijn is thuis blijven wonen ook de enige oplossing om de vergrijzing het hoofd te bieden. Een studie van het Itinera Institute toont immers aan dat als we de zorg voor de vergrijzende bevolking willen blijven organiseren zoals we dat vandaag doen, we de komende 20 jaar iedere twee weken een nieuw rusthuis moeten openen ... Dat houden we uiteraard niet vol!"

### In jullie uitvalsbasis Turnhout zijn jullie bezig met de uitbouw van een heuse testsite?

**WIM DEWINDT:** "Juist. Vandaag kunnen we al testen doen bij mensen thuis. Onze test community bestaat uit 25 000 woningen in de Turnhoutse regio en hun inwoners. Daarnaast richt de stad Turnhout samen met ons een site van 88 000 m<sup>2</sup> in met onder andere 15 state-of-the-artwoningen en -serviceflats boordevol zorginnovaties, die we dan daar met de hulp van testpersonen kunnen evalueren. De nieuwe site zal niet alleen bedrijven toelaten om hun producten klaar te stomen voor de markt. We verwachten ook dat zeker de grotere bedrijven die geregeld op de site innovaties zullen willen testen, in de regio filialen zullen oprichten voor bijvoorbeeld de coördinatie van de tests. Zo krijgt de lokale economie een extra stimulans."





“Onze aandacht gaat vooral naar die zorginnovaties waardoor mensen makkelijker en langer zelfstandig of ondersteund thuis kunnen wonen.

WIM DEWINDT, DIRECTEUR ONDERZOEK EN INNOVATIE VAN THOMAS MORE

## DEMOGRAFISCHE EVOLUTIES IN KAART GEBRACHT

LiCalab helpt innovaties ontwikkelen waarmee we de uitdagingen het hoofd kunnen bieden die gepaard gaan met demografische evoluties in ons land. Belfius heeft de financiële uitdagingen die de lokale overheden door die evoluties ervaren, in kaart gebracht. Ontdek ze in fiches op [www.belfius.be/uitdagingen](http://www.belfius.be/uitdagingen) (fiche 5 over vergrijzing, fiche 11 over o.a. ouderenzorg).

### Jullie bereiden momenteel trouwens nog een ander boeiend onderzoeksproject voor in Turnhout?

**WIM DEWINDT:** “Klopt. We willen senioren in de stad traceren, om te weten te komen waar zij het meeste verblijven. Dit niet uit een ongezonde vorm van voyeurisme (*lacht*), maar wel om de stad te adviseren op welke plaatsen voorzieningen voor ouderen het meest aangewezen zijn. Stel nu dat veel senioren in de voormiddag de bibliotheek bezoeken. Dan kan de stad daar zitbanken plaatsen, ervoor zorgen dat de uurroosters van het openbaar vervoer daaraan aangepast zijn ...”

### Daarnaast heeft het project met bpost veel media-aandacht gekregen?

**WIM DEWINDT:** “Dat klopt. bpost wil de oude sociale functie van de postbode nieuw leven inblazen, en zo onder andere ouderen het leven makkelijker maken. Zo wil bpost niet langer alleen brieven maar ook de boodschappen aan huis leveren, leeggoed meenemen ... En dit ook 's avonds of op zaterdagochtend, zoals de klant dat wil.



**WELKE OPLOSSINGEN VOOR LANGER THUIS WONEN HELPT LICALAB TESTEN?**



Door het initiatief van bpost zouden logistieke taken die niet de kernopdracht van thuis hulpverleners of thuisverpleegkundigen uitmaken, door bpost kunnen worden uitgevoerd waardoor er meer tijd overblijft om patiënten te verzorgen.”

**Om na te gaan of de innovatieve dienstverlening effectief voordelen voor zorgbehoevenden oplevert, doet bpost een beroep op LiCalab?**

**WIM DEWINDT:** “Inderdaad. We hebben samen met bpost het proefopzet gedefinieerd en hulpbehoevende deelnemers van 75 tot 85 jaar geselecteerd. Die werden bevestigd en de resultaten worden statistisch geanalyseerd en gebundeld in een wetenschappelijk rapport, op basis waarvan bpost momenteel zijn innovatie verder op punt stelt.”

**Jullie werken niet alleen lokaal, maar ook nationaal en zelfs internationaal?**

**WIM DEWINDT:** “Ja, we maken als LiCalab deel uit van het Europees Netwerk van Living Labs (ENoLL). Daardoor kunnen we, samen met internationale partners, nagaan of zorginnovaties die hier werken dat ook in het buitenland doen. Of wat er moet veranderen opdat ze dat wel doen?”

Vaak verhinderen culturele verschillen dat we een zorginnovatie zonder meer kunnen exporteren. Zo bestaan er in Nederland bedrijven die in uw achtertuin een containerwoning plaatsen als uw zorgbehoevende moeder of vader bij u komt inwonen. Nederlandse huizen zijn daar immers over het algemeen veel te klein voor. In België kunnen we ons dat vandaag nog niet echt voorstellen.”

“Veel kmo’s in Vlaanderen willen innoveren, maar hebben mogelijk de kennis of middelen niet om een inno-



“Innovaties laten testen door eindgebruikers in hun eigen omgeving vergroot de kans op een succesvolle marktintroductie.

#### THOMAS MORE: MOTOR VAN INNOVATIE



Het LiCalab is een project waaraan Thomas More - de grootste hogeschool van Vlaanderen met meer dan 17 000 studenten en 1 800 medewerkers en 12 locaties - actief deelneemt. De school is op 1 oktober 2012 ontstaan door een fusie tussen de hogeschool K.H. Kempen en de Lessius Hogescholen in Mechelen en Antwerpen. Thomas More wil de motor van innovatie zijn in de regio's waarin de school actief is, én daarbuiten.

vatieafdeling op te richten. En daar kunnen wij hen helpen. Al dan niet in ons wetenschapspark in Geel: een terrein waarop we startende, innovatiegedreven bedrijven begeleiden naar commercieel succes. Deze samenwerkingsverbanden versterken tegelijkertijd onze opleidingen, waardoor onze studenten beslagen de arbeidsmarkt betreden.”

#### Waarom helpen jullie vooral regionale bedrijven?

**WIM DEWINDT:** “We doen zowel regionaal, nationaal als internationaal onderzoek naar innovaties, maar willen tegelijkertijd onze vergaarde kennis in plaatselijke bedrijven verankeren. Zodat er in de regio's waarin we actief zijn aantrekkelijke jobs voor hoger opgeleiden ontstaan. Die moeten jonge mensen na hun studies aan een universiteit terughalen naar de regio waar ze opgroeiden. En zij die aan onze campussen studeerden, bij ons houden. Zodat hun vergaarde kennis bijdraagt tot regionale bloei.”



# 60 tot 70 %

Dat percentage van alle zorginnovaties haalt het nooit op de markt. Vaak omdat de innovaties niet zijn wat de eindgebruikers verwachten of nodig hebben.



#### WILT U SAMENWERKEN MET LICALAB?

Mail dan gerust naar [info@licalab.be](mailto:info@licalab.be), bel naar 014 80 22 29 of surf naar [www.licalab.be](http://www.licalab.be).



# Nieuwe reglementering inzake overheidsopdrachten: wat staat er op het menu?

Op 1 juli 2013 trad in ons land de nieuwe reglementering inzake de overheidsopdrachten in werking. De nieuwe wet, die Europese richtlijnen omzet, dateert al van 15 juni 2006, maar het opstellen van de nodige uitvoeringsbesluiten nam veel tijd in beslag. België beschikt nu echter over een ambitieuze wetgeving die de concurrentie tussen deelnemers aan overheidsopdrachten, waaronder financiële instellingen, reglementeert. Bovendien biedt de wet publieke en sociale instellingen meer mogelijkheden. Wat houdt de wet in en wat wijzigt hij concreet? Een vraag die wordt beantwoord door drie specialisten bij Belfius Bank: Annick Pierard, Jean-Blaise Dubois en David Vantorre.



“De wet op de overheidsopdrachten zet verschillende Europese richtlijnen om in Belgisch recht en regelt de manier om een contract af te sluiten met alle entiteiten uit de overheidssector en heel wat entiteiten uit de sociale sector.

JEAN-BLAISE DUBOIS,  
JURIST PUBLIC & SOCIAL BIJ  
BELFIUS BANK



“Er moet een evenwicht worden gevonden tussen aan de ene kant de aanvraag en de behoefte van betrokken entiteiten, en aan de andere kant wat de financiële instellingen kunnen bieden.

### In welke context moet de nieuwe wet worden gezien?

JEAN-BLAISE DUBOIS, JURIST PUBLIC & SOCIAL BIJ BELFIUS BANK: “De wet op de overheidsopdrachten zet verschillende Europese richtlijnen om in Belgisch recht en regelt de manier om een contract af te sluiten met alle entiteiten uit de overheidssector en heel wat entiteiten uit de sociale sector. In tegenstelling tot zuiver private contracten zijn de overeenkomsten die met de publieke en sociale entiteiten worden afgesloten, gereguleerd en passen ze binnen een strikt kader. De wet heeft tot doel om, voor alle uitgeschreven overheidsopdrachten, een nationale of

Europese mededinging te organiseren (afhankelijk van het belang van de opdracht en volgens afgesproken drempels) en na te gaan of de overheid altijd een overeenkomst tegen de beste voorwaarden sluit. Als bevoorrechte partner van de publieke en sociale sector zijn wij al goed vertrouwd met dit type van reglementering en de toepassing ervan. De vorige versie van de wet dateert immers van 1993 en is sinds een vijftiental jaar van kracht voor de overheid. Maar de hervorming die in juli in werking is getreden, is daarom niet minder belangrijk. Ze is immers op een aantal punten vernieuwend, vooral omdat de wet nu ook van toepassing is voor de instellingen uit de sociale sector.”

## “Heel het proces vereist van beide kanten veel striktheid.”

### DAVID VANTORRE, JURIST PUBLIC & SOCIAL BIJ BELFIUS BANK:

“In feite bestaat de wet sinds 2006, maar het opstellen van de uitvoeringsbesluiten die alle modaliteiten en procedures bevatten, heeft jaren in beslag genomen. In dit opzicht is België ambitieus geweest doordat het zeer volledig is geweest en op bepaalde punten verder is gegaan dan de Europese richtlijnen die aan de basis van de wet liggen. De wet treedt laat in werking in vergelijking met de rest van Europa, maar heeft dat nu eindelijk op 1 juli 2013 gedaan (conform het Koninklijk Besluit van 2 juni 2013). Alle na die datum bekendgemaakte opdrachten worden dus aan het nieuwe wettelijke kader onderworpen.”

### Wat verandert de nieuwe wet?

#### ANNICK PIERARD, SALES & PRODUCT MANAGER BIJ BELFIUS BANK:

“Eén van de grote vernieuwingen is dat voortaan ook de sociale sector eraan wordt onderworpen. Dat betekent dat deze sector op een nieuwe manier moet werken, aangezien een nieuw wettelijk kader van toepassing is waarmee de meeste sociale instellingen niet vertrouwd zijn.”

**JEAN-BLAISE DUBOIS:** “Voor de publieke instellingen betekent de nieuwe wet geen revolutie: ze kennen deze wetgeving en procedures goed en de wijzigingen zijn voor hen minder belangrijk. Ze kunnen verder werken met procedures die ze gewoon zijn.”

**DAVID VANTORRE:** “De wet zorgt ook voor meer flexibiliteit wat het verloop en de lancering van de opdrachten betreft. Hij schrijft nieuwe procedures en gunningstechnieken voor en voorziet ook in elektronische opdrachten. De elektronische procedures, die nog niet verplicht zijn, zullen in de toekomst ongetwijfeld belangrijk worden voor de publieke en sociale sector in het kader van de administratieve vereenvoudiging. In theorie hebben de betrokken entiteiten voortaan dus meer mogelijkheden om te opteren voor wat hen het beste bevalt. Procedures zoals het dynamisch aankoopstelsel of de elektronische veiling voor de courante gebruiksgoederen.”

### Hoe werken sinds 1 juli de overheidsopdrachten, en meer bepaald de leningsopdrachten?

**ANNICK PIERARD:** “Het proces blijft in grote lijnen gelijk. De betrokken entiteit publiceert een aankondiging van opdracht. Ze stelt haar bestek op waarin ze haar behoefte en de modaliteiten van de opdracht beschrijft, en de selectie- en gunningscriteria en de weging ervan definieert. De financiële instelling analyseert dan, artikel per artikel, de aanvraag en stelt conform het bestek een passende offerte op.”

**JEAN-BLAISE DUBOIS:** “De entiteit bepaalt, via haar bijzonder bestek, de regels waarmee de financiële instellingen rekening moeten houden bij het opstellen van hun offertes. Maar de aanvraag moet tegelijk in bancair opzicht haalbaar blijven.”

**ANNICK PIERARD:** “Er moet een evenwicht worden gevonden tussen aan de ene kant de aanvraag en de behoefte van betrokken entiteiten, en aan de andere kant wat de financiële instellingen kunnen bieden.”



“De nieuwe wet is een positieve ontwikkeling omdat hij een gezonde en duidelijk omkaderde mededinging mogelijk maakt die de publieke en sociale instellingen ten goede komt.”

ANNICK PIERARD, SALES & PRODUCT MANAGER BIJ BELFIUS BANK



**JEAN-BLAISE DUBOIS:** “Heel het proces vereist van beide kanten veel striktheid. Maar wij zien het als een kans om offertes te kunnen bieden aan publieke en sociale instellingen en om hun partner te worden. Tegelijkertijd houdt het een uitdaging in: we moeten zo concurrentieel mogelijk blijven voor hen van wie we al de referentiebankier zijn of voor hen die al onder de toepassing van deze wetgeving vielen.”

### Welke termijnen zijn aan de procedure verbonden?

**ANNICK PIERARD:** “Het proces is vrij lang door de vele fasen die moeten worden nageleefd tussen de aankondiging van de opdracht en de effectieve gunning. Voor de socialprofitklanten is dat een verandering, omdat vandaag, zonder de formeel verplichte mededinging, een gewone aanvraag op relatief korte termijn concrete vorm aanneemt via een kredietcomité binnen de bank en een goedkeuring door de klant op een eventuele raad van bestuur. Al die nieuwe procedures vereisen dus een bepaalde doorlooptijd.”

**DAVID VANTORRE:** “Dit is gedeeltelijk te verklaren doordat men in het kader van de Europese opdrachten een minimumtermijn van 52 dagen in acht moet nemen voor de indiening van offertes en doordat de gestanddoeningstermijn soms tot 3 maanden kan bedragen.”

**ANNICK PIERARD:** “Er bestaan echter middelen en alternatieven om deze procedures te optimaliseren, bijvoorbeeld de financieringsbehoeften van een volledig jaar in één enkele opdracht verenigen.”

### Wat mogen de publieke en sociale instellingen van Belfius Bank verwachten?

**ANNICK PIERARD:** “De nieuwe wet is een positieve ontwikkeling omdat hij een gezonde en duidelijk omkaderde mededinging mogelijk maakt die de publieke en sociale instellingen ten goede komt. Van Belfius mogen

ze een absolute continuïteit verwachten: ondersteuning en een trouw partnership. Wij kennen dit terrein door en door.”

**DAVID VANTORRE:** “Te meer omdat wij ons blijven specialiseren in de specifieke kenmerken van verschillende entiteiten, ongeacht of ze van sectorale, boekhoudkundige, juridische of andere aard zijn. En omdat wij op die weg willen verder gaan, samen met de juridische diensten, de marketing, de backoffice en de teams van gespecialiseerde relatiebeheerders die de procedures kennen.”

**JEAN-BLAISE DUBOIS:** “Belfius heeft altijd willen aanwezig zijn en is daarbij tegemoetgekomen aan de behoeften van publieke en sociale instellingen. Vandaag blijft ons streven ongewijzigd: conform de nieuwe reglementering, hun bevoorrechte partner bij hun toekomstige overheidsopdrachten blijven.”

“De wet schrijft nieuwe procedures en gunningstechnieken voor en voorziet ook in elektronische opdrachten.

DAVID VANTORRE,  
JURIST PUBLIC &  
SOCIAL BIJ BELFIUS  
BANK



i

De nieuwe wetgeving inzake overheidsopdrachten heeft gevolgen voor de ondernemingen die aan de publieke en sociale sector leveren. In één van onze volgende nummers gaan we daar dieper op in.





De gemeentelijke en provinciale bestuursperiode 2013-2018 start in een bijzonder gespannen financiële context. In 2012 al had 63 % van de Belgische gemeenten een begrotingstekort voor dat boekjaar.

De grote uitdaging voor de nieuwe colleges bestaat er dus in om én kwaliteitsvolle openbare dienstverlening te bieden én een gezond financieel beheer te voeren om het bestendige karakter van die dienstverlening te verzekeren. Een hele opgave waarbij men in de praktijk rekening moet houden met verschillende trends, hervormingen en fenomenen. Belfius Bank heeft die in kaart gebracht in zijn publicatie 'Financiële uitdagingen van de gemeentelijke bestuursperiode 2013-2018'.

### Opzet van de studie van Belfius

Het hoofddoel van deze publicatie is een balans opmaken van de uitdagingen waar de lokale politiek voor zal staan in de komende jaren en die duurzame effecten zullen hebben.

Een bijzonder nuttig document voor de nieuwe colleges die bij aanvang van deze nieuwe bestuursperiode hun strategieën voor de volgende jaren zullen uitwerken en die naast de specifieke context van hun bestuur ook rekening zullen houden met de financiële gevolgen van tendensen die zich op een algemeen niveau ontwikkelen.

### Praktisch en overzichtelijk werkinstrument

In de brochure hebben we de betrokken uitdagingen verdeeld in drie categorieën, volgens de impact die ze hebben op de lokale financiën.

De eerste categorie beslaat de hervormingen en tendensen die een rechtstreekse of onrechtstreekse invloed hebben op de financieringsmechanismen van de lokale besturen. Deze staan tegenover specifieke uitdagingen in hun opdracht om hun begroting duurzaam en stabiel te **financieren** met zowel lokale belastingen als ontvangsten uit fondsen en opbrengsten door eigen prestaties of door de valorisatie van hun patrimonium.

Daartegenover staan enkele fenomenen die de druk op de **uitgavenbegroting** vergroten, zoals de hervorming van het financieringssysteem voor de pensioenen van lokale ambtenaren, de hervorming van de hulpdiensten of de stijging van de sociale lasten die door de OCMW's worden gedragen.

In de derde categorie van uitdagingen vinden we een aantal meer algemene beïnvloedingsfactoren of factoren die deel uitmaken van de **sociale en economische context** van het lokale bestuur. Zoals de impact op de lokale besturen van de inspanningen die de Belgische overheidssector moet leveren in het kader van het Europese stabiliteitspact en de effecten - op diverse niveaus - van de vergrijzing van de bevolking.

Over elk van deze thema's is een overzichtsfiche gemaakt die niet alleen de verschillende aspecten van de betrokken uitdaging bespreekt, maar ook de geldende wetgeving, de geplande hervormingsfasen, een identificatie van de financiële impact en aanvullende informatiebronnen bevat.

### Lokale strategie op lange termijn

Wie de brochure leest, stelt vast dat de uitdagingen legio en groot zijn. De meeste gevolgen zullen echter pas geleidelijk aan voelbaar zijn. Dit laat toe om een aangepaste lokale strategie uit te werken en eveneens gefaseerd uit te voeren.

Bij het begin van deze bestuursperiode worden een aantal nieuwe beheersinstrumenten ingevoerd zoals Beleids- en Beheerscyclus in Vlaanderen of het Plan Stratégique Transversal in Wallonië. Deze tools begeleiden de uitvoering van de lokale beleidslijnen en maken doelgerichte actieplannen mogelijk - gespreid over meerdere jaren - die aangepast zijn aan de geïdentificeerde problemen, zonder daarbij de grote strategische lijnen uit het oog te verliezen.

Belfius Bank wil de link tussen het lokale bestuur en het financiële beleid ondersteunen, omdat die

## FINANCIËLE UITDAGINGEN VOOR DE NIEUWE BESTUURSPERIODE

### Omgevingsfactoren

- Macro-economische context
- Het budgettaire stabiliteitspact en de ESR 95-normen
- De hervorming van het gemeenterecht en de principes van nieuwe beleidsvoering
- De vergrijzing van de bevolking
- Duurzame ontwikkeling

### Ontvangsten

- De fiscale bevoegdheid van de gemeenten
- Gemeentefonds en toelagen
- De eigen ontvangsten van de gemeenten

### Uitgaven

- De pensioenen van de lokale ambtenaren
- De hervorming van de brandweerdiensten
- Dienstverlening voor oudere en OCMW-woonzorgcentra
- Toenemende kosten van maatschappelijke dienstverlening verstrekt door OCMW's
- Waterbeheer en riolering in Vlaanderen en Brussel
- Afvalbeheer in Vlaanderen
- De investeringen van de lokale overheid en de financiering ervan



“Deze publicatie is een bijzonder nuttig document voor de nieuwe colleges die bij aanvang van deze nieuwe bestuursperiode hun strategieën voor de volgende jaren zullen uitwerken.

voor de lokale overheden essentieel is bij het plannen van een toekomstig beleid. Vertrekkend vanuit de brochure kan het verband worden gelegd tussen de daarin aangekaarte thema's en de ontwikkeling van de lokale financiën of kan dieper worden ingegaan op de effecten van de vergrijzing van de bevolking en dat op basis van de andere analyses en publicaties van Belfius Bank.

Deze verschillende publicaties illustreren de wil van Belfius Bank om te blijven investeren in een specifieke sectorexpertise en om die ten dienste te stellen van de lokale overheden ter ondersteuning van de uitwerking en de uitvoering van hun beleid.

### Het beleid houdt al rekening met tendensen

De uitdagingen die in de brochure aan bod komen, zijn niet voor iedereen een nieuw gegeven.

Vóór de gemeente- en provincieraadsverkiezingen van oktober vorig jaar publiceerde Belfius Bank een speciale reeks van het magazine Contact waarin tal van actoren op het terrein het woord kregen over de uitdagingen in de nieuwe bestuursperiode.

#### MEER WETEN?

Uw relatiebeheerder bezorgt u graag persoonlijk een exemplaar van 'Financiële uitdagingen van de gemeentelijke bestuursperiode 2013-2018' en is zeker bereid deze materie met u te bespreken in het licht van de financiële evolutie van uw bestuur en uw financiële strategie voor de komende jaren.

U kunt de brochure ook downloaden via [www.belfius.be/uitdagingen](http://www.belfius.be/uitdagingen).

De volledige reeks van Contact - Special Verkiezingen kunt u raadplegen op [www.belfius.be](http://www.belfius.be) > *Onze expertise* > *Belfius Contact*.

Niet alleen waren een aantal van die uitdagingen toen al geïdentificeerd, ze zaten ook al vervat in het lokale beleid. Dat blijkt uit een aantal citaten:

→ **Over de groeiende armoede:** "Het kostenplaatje van de uitdijende armoede wordt niet alleen bepaald door het groeiend aantal uitkeringsgerechtigden. Deze situatie resulteert ook in een stijging van de kosten voor sociaal personeel en infrastructuur. Hoe meer behoeftige inwoners steun komen vragen, hoe meer maatschappelijk werkers men moet aanwerven, wat dan weer resulteert in meer kantoren om die mensen te ontvangen, dus hogere energiekosten enz." - **Yvan Mayeur**, voorzitter OCMW Brussel.

→ **In termen van governance:** "Het college heeft besloten sommige personeelsleden - meestal diensthoofden - een begrotingspost toe te kennen om ze te responsabiliseren. De diensthoofden komen ook maandelijks bijeen om de interactie te verhogen, overlappende prestaties te vermijden en transversale projecten aan te moedigen". - **Pierre Huart**, burgemeester van Nijvel.

→ **Over de vergrijzing van de bevolking:** "We zien drie manieren waarop een OCMW een bijdrage kan leveren. De eerste bestaat erin de ouderen mobiel te houden - onder meer dankzij een mindermobiliteitscentrale en de inzet van vrijwilligers. Dat helpt tegen de vereenzaming. De tweede manier is dienstcentra uitbouwen. De derde mogelijkheid voor een OCMW is de woonsituatie opvolgen, bijvoorbeeld in tijdelijke woonopvang in een woonzorgcentrum voorzien." - **Koen Anciaux**, voorzitter van het OCMW van Mechelen.

# Waalse gemeente Engis bouwt een 'ecowijk'

De ecowijk 'La Fontaine Saint-Jean', een initiatief van het autonome gemeentebedrijf van de Waalse gemeente Engis, zal 153 woningen en een kinderopvang met 21 plaatsen omvatten.

Dit project wordt gerealiseerd via een publiek-private samenwerking en gebouwd volgens de basisprincipes van duurzame ontwikkeling.

Zo ligt de wijk in een groene omgeving en wordt hij opgebouwd rond een centraal plein dat dienst zal doen als voornaamste

ontmoetingsplaats voor de inwoners. Verder zijn de verschillende delen van de wijk verbonden via tal van 'zachte' verkeerszones (zone 30, voetgangerszones, fietspaden, gedeelde zones). Tot slot garandeert het gevarieerde woningaanbod een goede sociale en generatiemix.

Het project is vernieuwend door zijn concept en werd gefinancierd door Belfius Bank, die ook de vastgoedpromotor is. De eerste steen werd gelegd op 7 juni 2013.



© ARTAU s.c.r.l

Meer info? Surf naar  
[www.b2eco.be](http://www.b2eco.be) en  
[www.fontainesaintjean.be](http://www.fontainesaintjean.be)



© ARTAU s.c.r.l



7 februari 2013

## BEST FINANCE TEAM van het jaar

Op 7 februari 2013 werden de 'Best Finance Team van het jaar'-awards uitgereikt. Een belangrijk evenement in België voor de CFO's en hun teams, gesponsord door onder andere Belfius Bank.

Met de awards worden de inspanningen van de financiële afdelingen op het vlak van creativiteit, innovatie, efficiëntie en professionalisme bekroond. In totaal werden er vijf awards uitgereikt, in de volgende categorieën:

- Best Finance Team, categorie grote ondernemingen: **eni gas & power nv/sa**
- Best Finance Team, categorie middelgrote ondernemingen: **Armonea**
- Best Finance Team, categorie non-profit: **ZNA** (netwerk van Antwerpse ziekenhuizen)
- Best Finance Team, categorie best practice: **Vandemoortele**
- Best Finance Team, categorie 'community': **Melexis**

## VERMINDER UW behoefte aan bedrijfskapitaal



- Onderhandelen met leveranciers over betalingstermijnen.
- Klantenkrediet toestaan.
- Uw voorraden onder controle houden.

Krijgt uw organisatie elke dag opnieuw te maken met uitdagingen die een fundamentele impact hebben op uw liquiditeitspositie? Weet dan dat Belfius u kan helpen met het optimaliseren van uw behoefte aan bedrijfskapitaal.

In samenwerking met externe partners TriFinance, Graydon en X-STRA bieden we u een uitgebreid webdossier met simulatoren en oplossingen aan, aangevuld met 4 white papers:

1. Working Capital Management als strategie
2. Cash & Treasury Management
3. Credit Management
4. Purchase & Inventory Management

i

Interesse?  
Surf dan naar [www.belfius.be/workingcapitalmanagement](http://www.belfius.be/workingcapitalmanagement) om het webdossier te ontdekken en/of de 4 white papers gratis te downloaden.



Follow us on [facebook.com/Belfius](https://www.facebook.com/Belfius)

[twitter.com/Belfius](https://twitter.com/Belfius)

Find us on [LinkedIn](https://www.linkedin.com/company/belfius)