

Installer le plug-in dans Safari afin d'utiliser le lecteur de carte avec câble USB

| | |
|--|---|
| 1 Quand faut-il installer le plug-in ?..... | 1 |
| 2 Comment installer l'extension ?..... | 1 |
| Cliquez sur l'icône 'Downloads/Téléchargements'..... | 2 |
| 3 Se connecter avec câble USB | 4 |

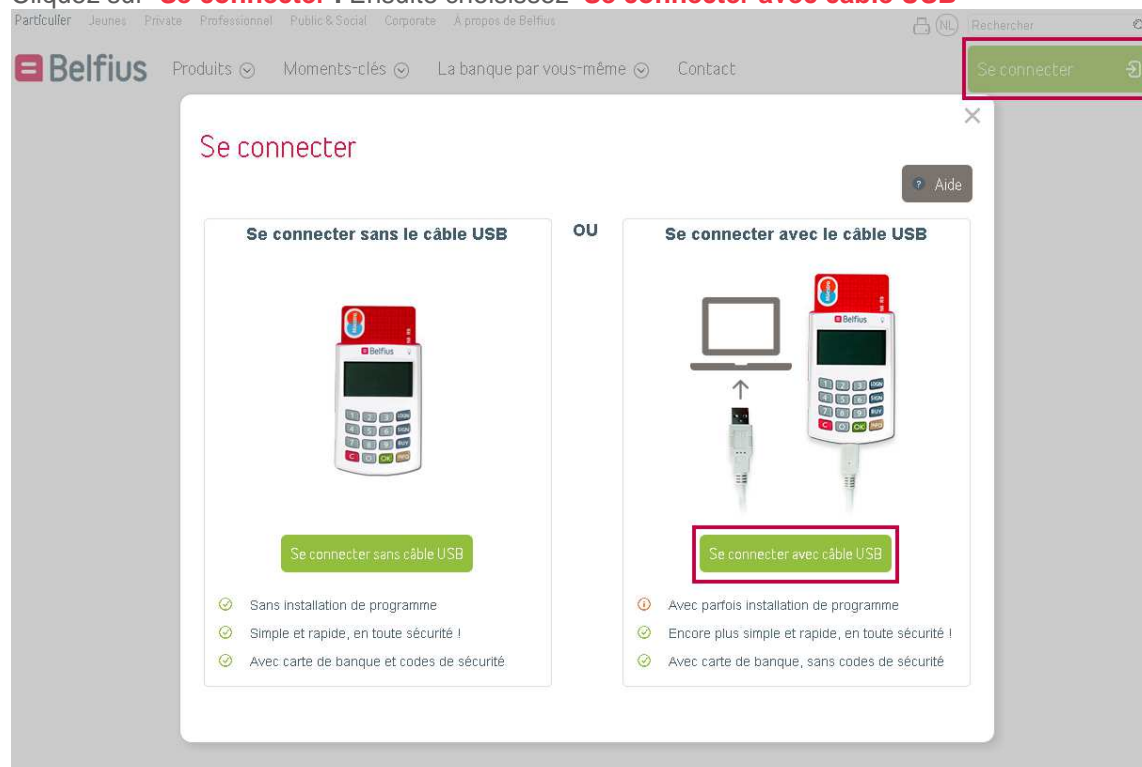
1 Quand faut-il installer le plug-in ?

Si l'on veut utiliser le lecteur de carte avec un câble USB pour **la première fois**.
Lorsque vous commencez à utiliser le lecteur de carte sur **un nouveau ordinateur, système d'exploitation ou navigateur**.

2 Comment installer l'extension ?

Naviguez vers le site <https://www.belfius.be>.

Cliquez sur '**Se connecter**'. Ensuite choisissez '**Se connecter avec câble USB**'



Ensuite, cliquez sur le bouton '**Télécharger le logiciel relatif au lecteur de carte Belfius**'.



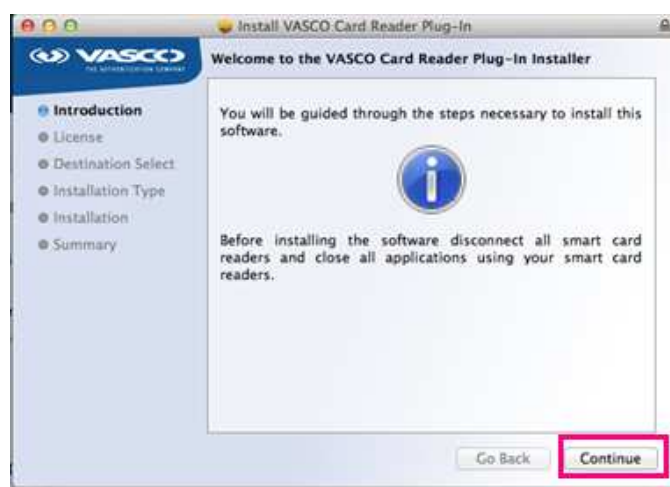
Cliquez sur l'icône '**Downloads/Téléchargements**'.



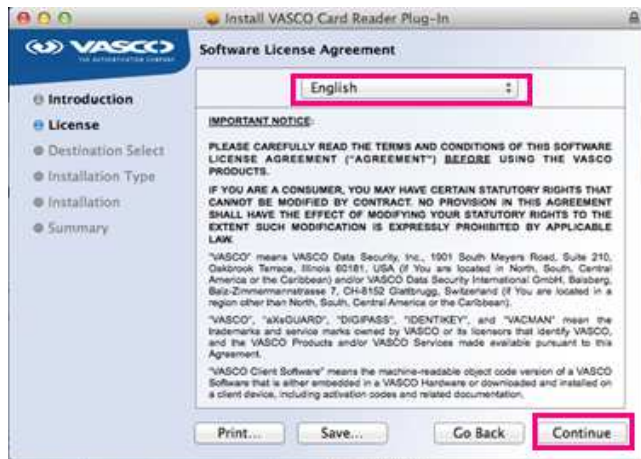
Double cliquez en haut de votre écran pour exécuter l'installation du plugin.



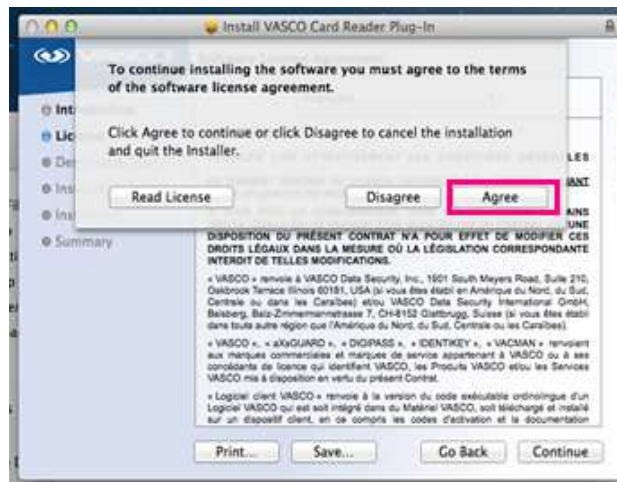
Pour installer le plugin, cliquez sur '**Continue/Continuer**'.



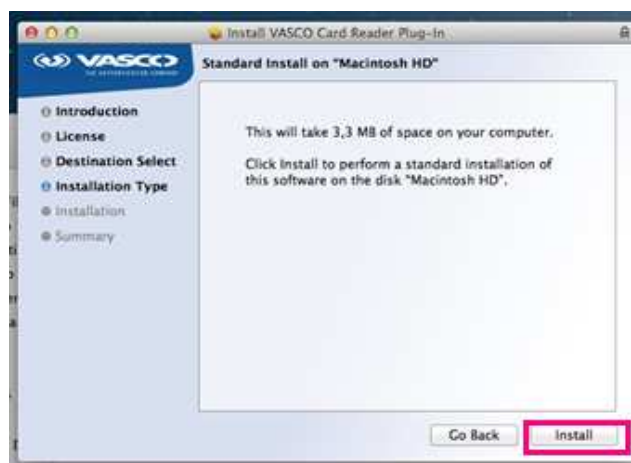
Sélectionnez la **langue** et cliquez sur '**Continue/Continuer**'.



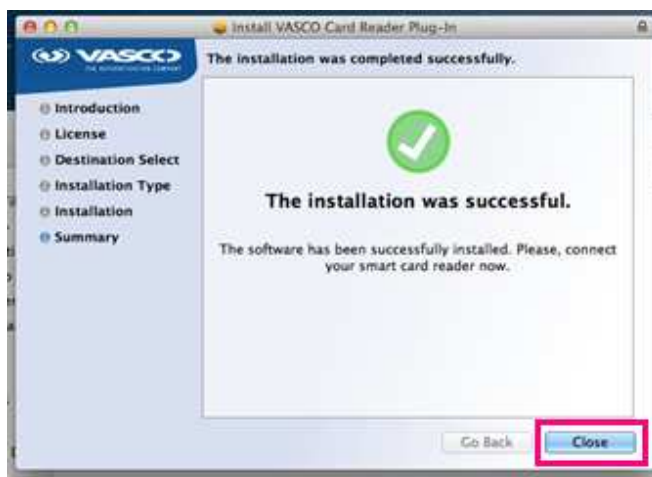
Cliquez sur 'Agree/Accord'.



Pour installer le plugin, cliquez sur 'Install/Installer'.



Une fois le plugin installé, cliquez sur le bouton '**Close/Fermer**' et fermez toutes les fenêtres ouvertes de Safari.



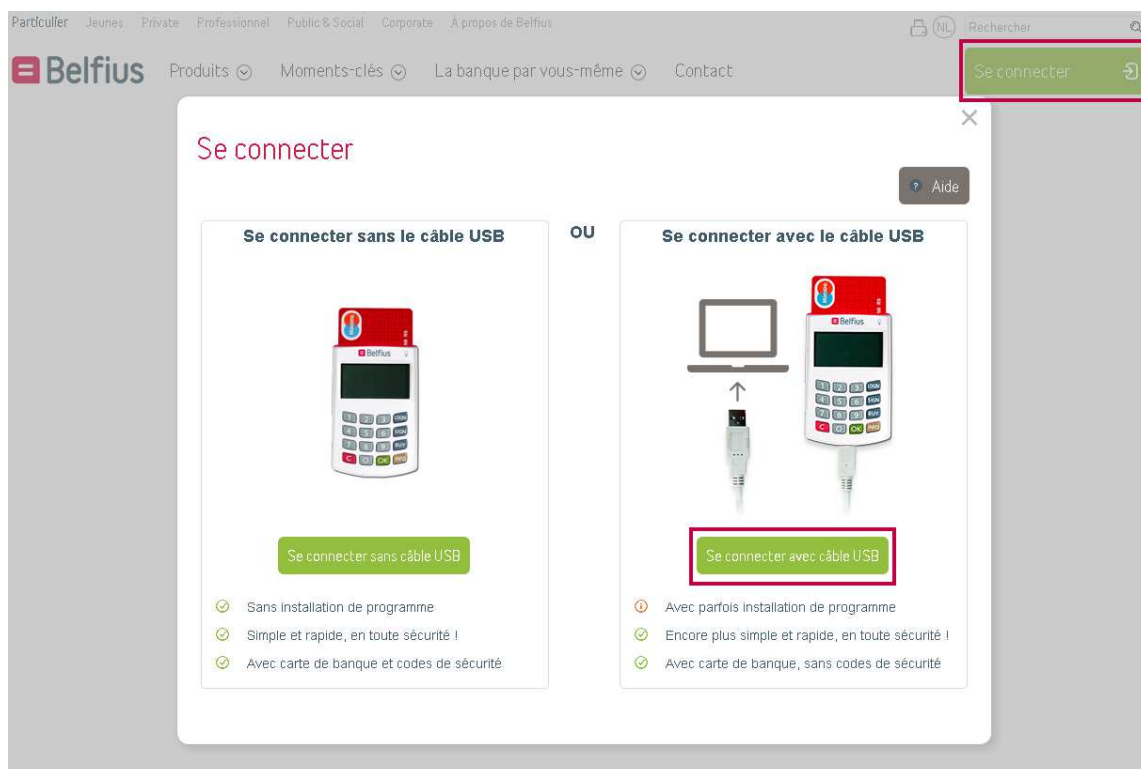
Redémarrez le pc pour activer le plug-in.

3 Se connecter avec câble USB

Naviguez vers le site <https://www.belfius.be>.

Cliquez sur '**Se connecter**'. Ensuite choisissez '**Se connecter avec câble USB**'.

Connectez le lecteur de carte au pc, avec le cable usb fourni avec ce dernier.



Introduisez le **code pin** et appuyez sur la touche '**OK**'.

Vous êtes connecté à votre Belfius Direct Net.

Particulier Jeunes Private Professionnel Public & Social Corporate Financial Com

Belfius Produits Moments-clés La banque par vous-même Contact

Rechercher

Se connecter


Se connecter

Aide

⚠ Veuillez suivre les instructions sur votre lecteur de carte Belfius.

1 Numéro de carte

Introduisez votre numéro de carte:




6703 0000 0000 0000 3

☐ Ajoutez votre numéro de carte à vos favoris.

2 Lecteur de carte Belfius


Insérez votre carte bancaire dans le lecteur de carte Belfius.




3 Confirmer

Introduisez votre **code pin** sur le Belfius Cardreader et appuyez sur OK pour vous connecter.

Ou annuler en appuyant sur Cancel.

 Annuler

 Confirmer