

Cher client,

Avant de pouvoir utiliser le lecteur Belfius avec le câble pour vous connecter à Belfius Direct Net, vous devez installer le logiciel prévu à cet effet. Ce guide explique comment installer ce logiciel en trois étapes simples, afin que vous puissiez utiliser facilement, rapidement et en toute sécurité votre banque en ligne.

Utiliser le lecteur de carte Belfius

Surfez sur <https://www.belfius.be>

Le lecteur de carte Belfius ne doit pas être connecté à votre pc à l'aide du câble USB fourni.

Cliquez en haut à droite de l'écran sur '**Se connecter**'.

The screenshot shows the Belfius website homepage. At the top, there is a navigation bar with links for Retail, Private, Wealth, Business, Corporate, Public & Social, Jobs, and À propos de nous. Below this is the Belfius logo and a search bar. The main content area features several promotional banners and articles. The first banner promotes Belfius Mobile as the top-rated Belgian app. The second banner promotes Belfius Mobile for insurance. The third banner promotes Belfius Mobile for investments. Below these are three articles: 'Inflation imminente?', 'Les prix des transports ont-ils un impact sur les prix des produits?', and 'Investir dans votre avenir... Ça vous dit?'. On the right side, there is a section for 'Recevez 10 euros en devenant client!' with a list of benefits and a 'Demander' button.

Belfius Produits Moments-clés La banque par vous-même Questions & Contact Devenir Client Se connecter

Belfius Mobile, l'app belge N°1
Selon une étude de SIA Partners parue le 18/02/2021

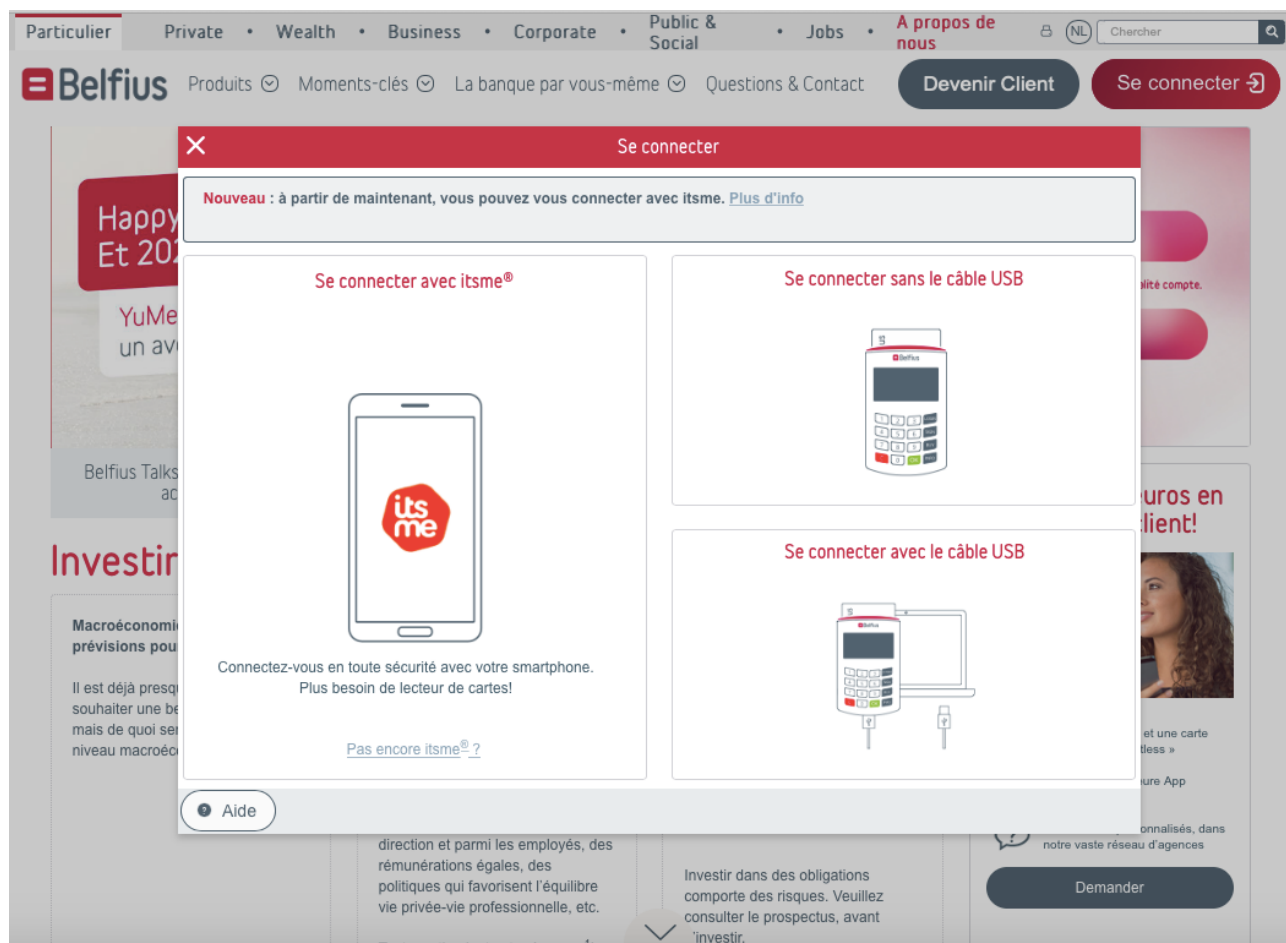
aussi pour vos assurances!
Téléchargez-la dès maintenant!

Recevez 10 euros en devenant client!

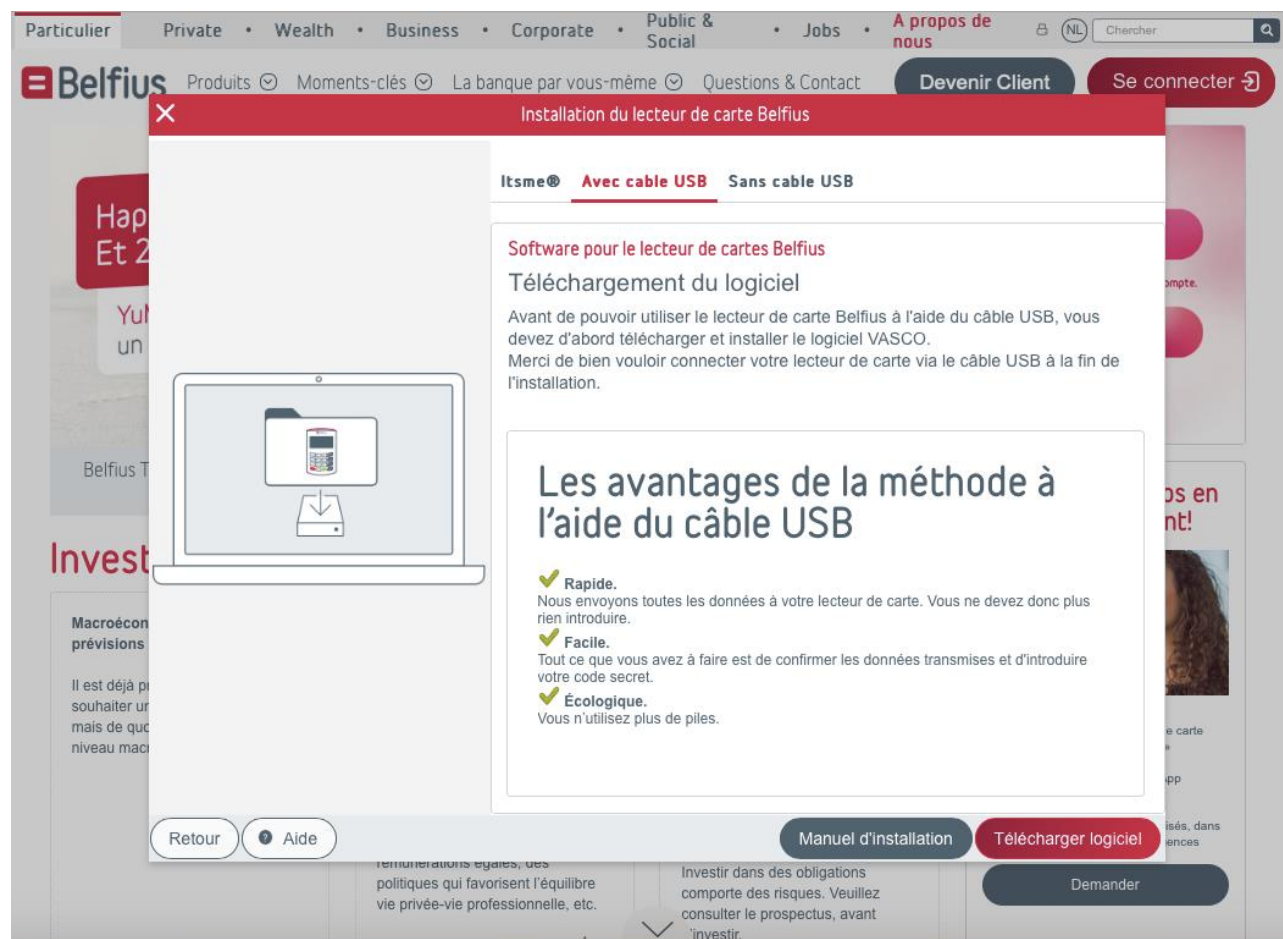
- Un compte gratuit et une carte bancaire « contactless »
- L'accès à la meilleure App bancaire belge
- Des conseils personnalisés, dans notre vaste réseau d'agences

Demandez

Choisissez ensuite '**Se connecter avec câble USB**'.

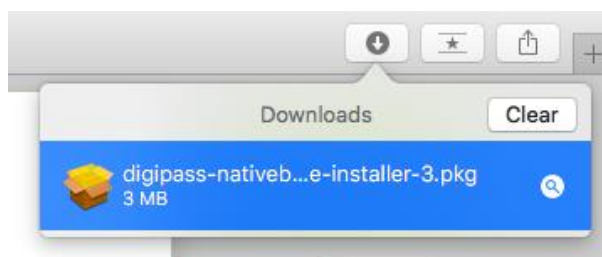


Cliquez sur '**Télécharger logiciel**'.



Installer le logiciel relatif au lecteur de carte

Allez vers la liste des téléchargements (cliquez dans le coin supérieur droit sur la flèche pointant vers le bas) et cliquez sur **Digipass Native Bridge (digipass-nativebridge-installer.exe)** pour installer le logiciel.



Cliquez sur '**Continuer**' / '**Continue**'

Installation du lecteur de carte Belfius

Nouveau : à partir de maintenant, vous pouvez vous connecter avec itsme. [Plus d'info](#)

Votre téléchargement va commencer dans quelques instants.

Si le téléchargement ne se lance pas automatiquement, [cliquez ici pour le relancer](#).

ETAPE 1 : ouvrez le fichier téléchargé.



1

ETAPE 2 : installez le logiciel.



2

ETAPE 3 : redémarrez votre ordinateur et relancez votre navigateur.



3

ETAPE 4 : connectez-vous via Belfius Direct Net. Le lecteur de cartes Belfius est prêt à être utilisé.



4

Vous rencontrez des problèmes lors du téléchargement et/ou de l'installation ?

Notre manuel pas à pas vous aidera sans aucun doute. [Visualiser l'aide à l'installation](#).

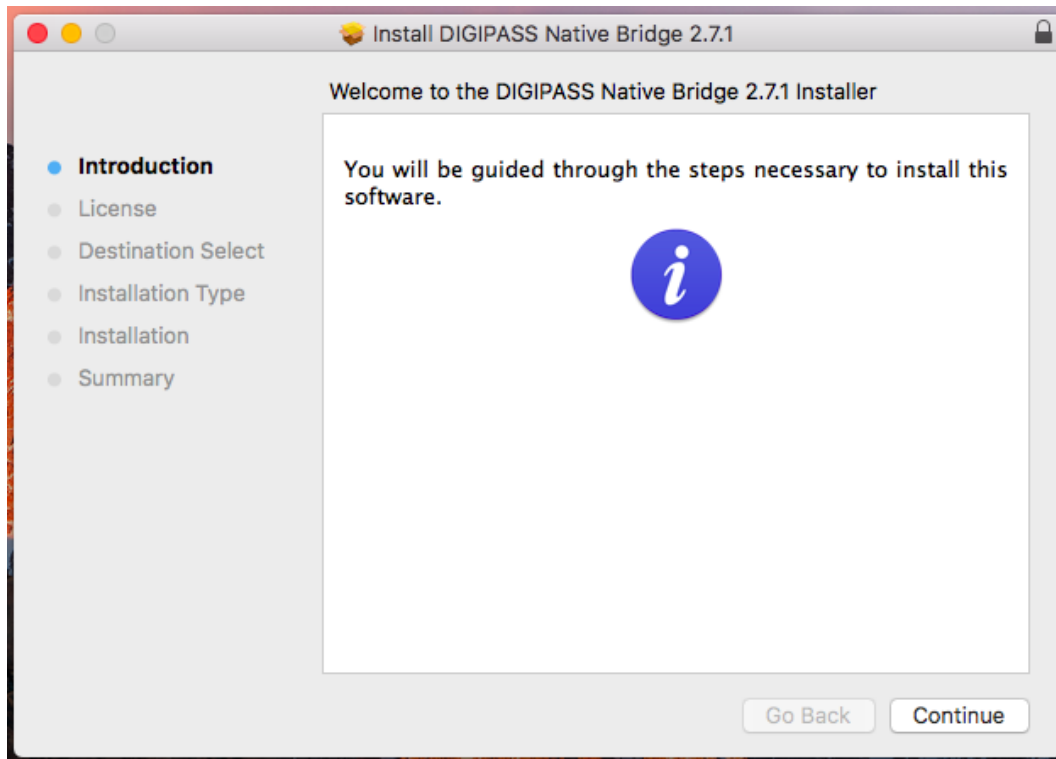
Contactez-nous pour toute question.

Cliquez sur '**Continuer**' / '**Continue**'

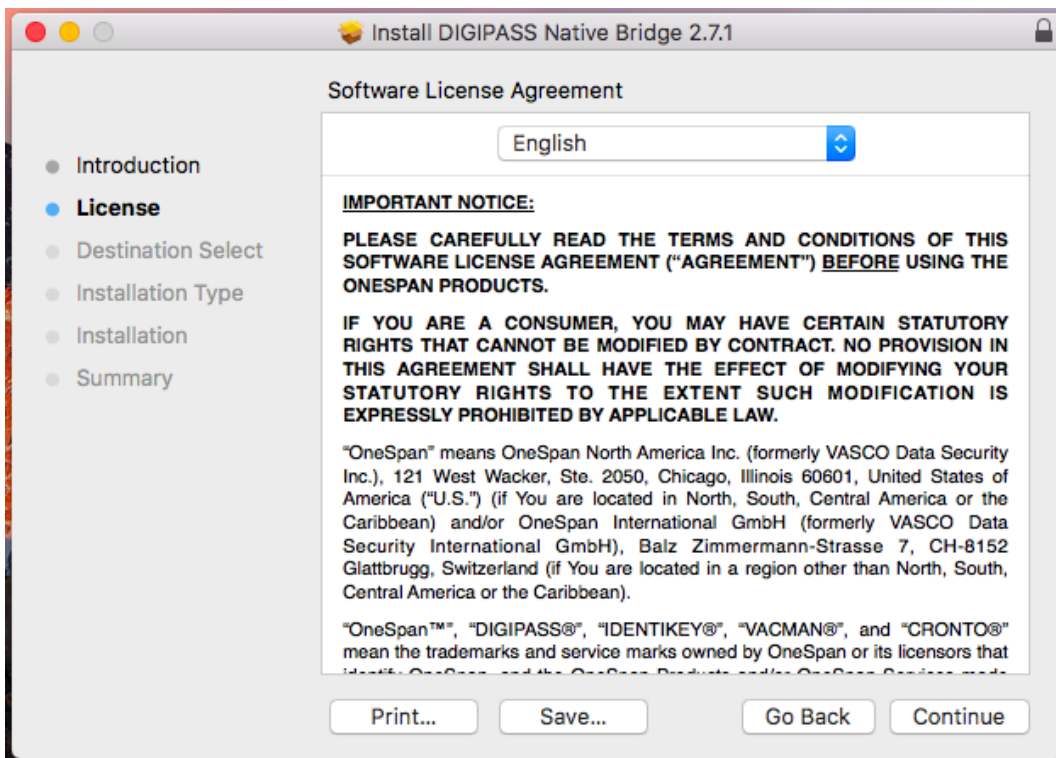
Installation du lecteur de carte Belfius – Safari

 Belfius

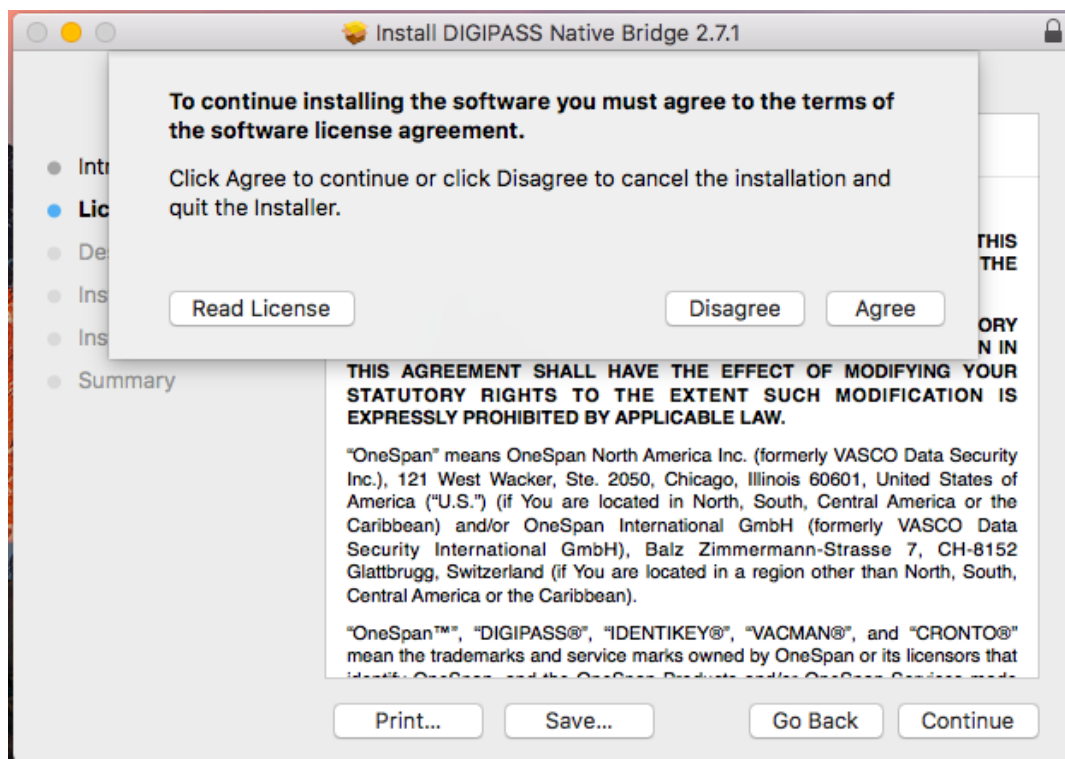
Cliquez de nouveau sur '**Continuer**'/'**Continue**'.



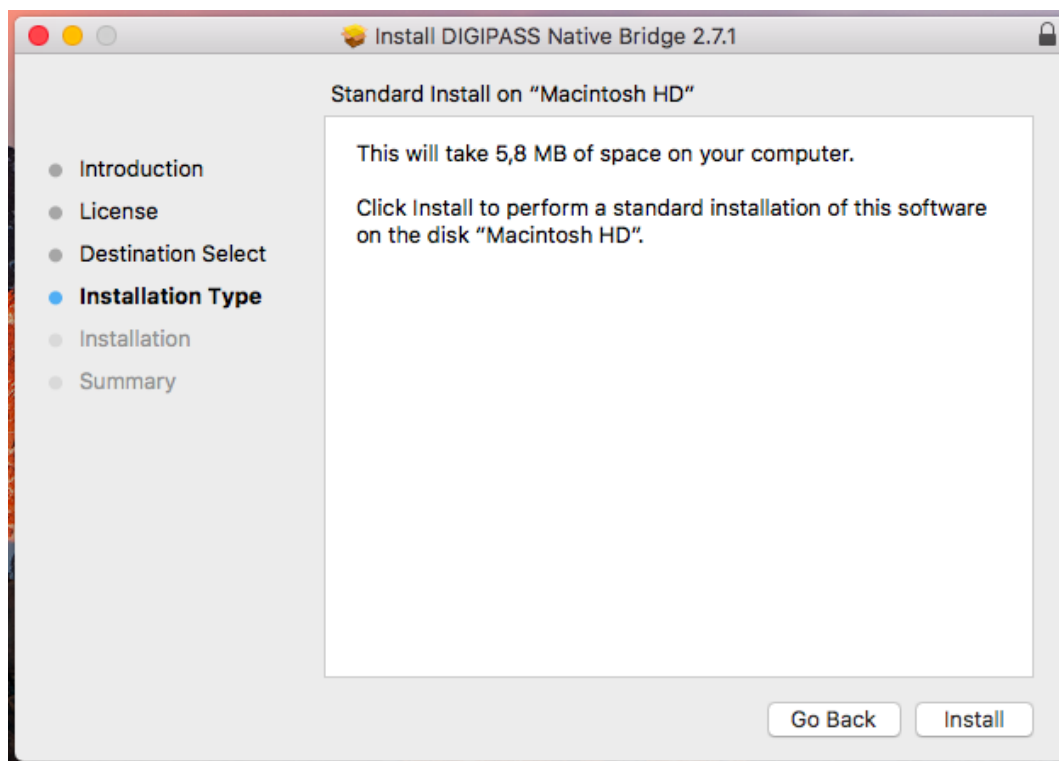
En dessous des conditions de licence, cliquez sur '**Continuer**'/'**Continue**'.



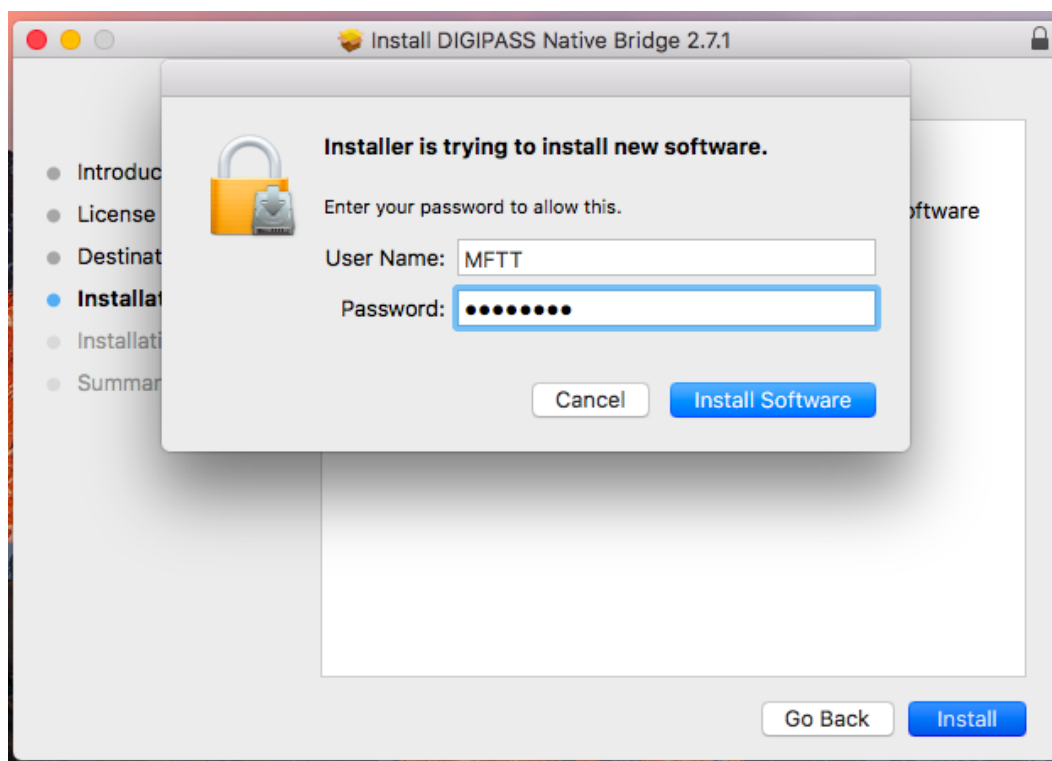
Pour accepter les conditions de licence, cliquez sur '**Accord**'/'**Agree**'. Cliquez sur '**Continuer**'/'**Continue**'. Cliquez ensuite encore une fois sur '**Continuer**'/'**Continue**'.



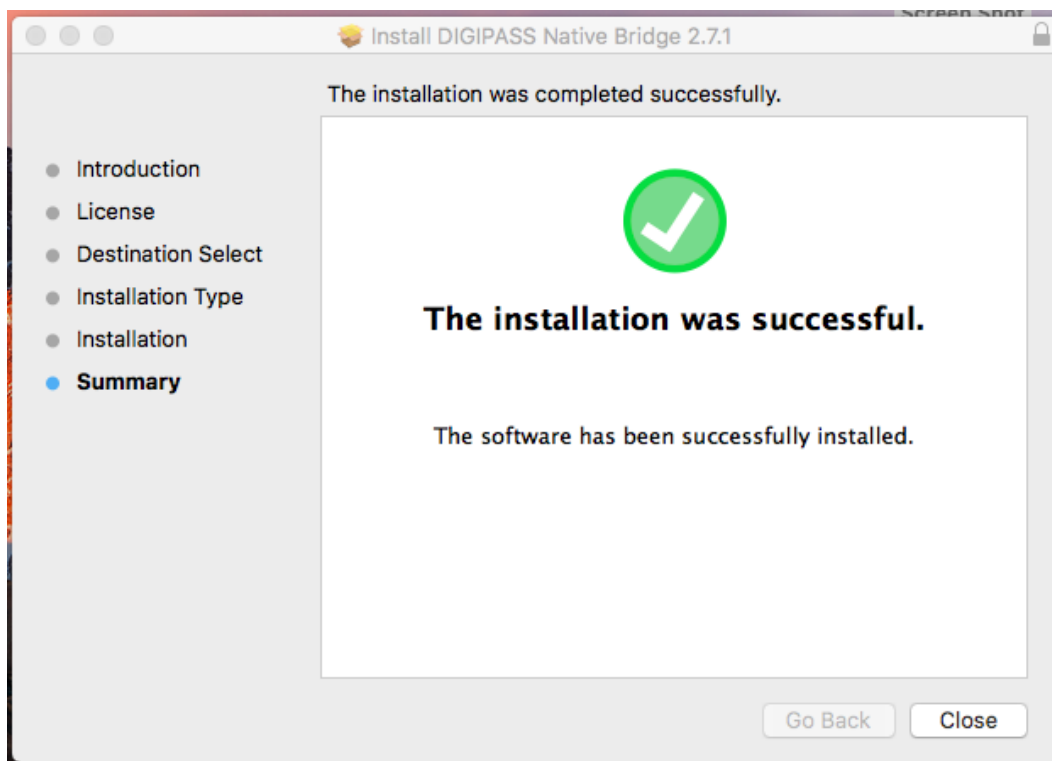
Cliquez sur '**Installer**'/'**Install**' pour installer le logiciel.



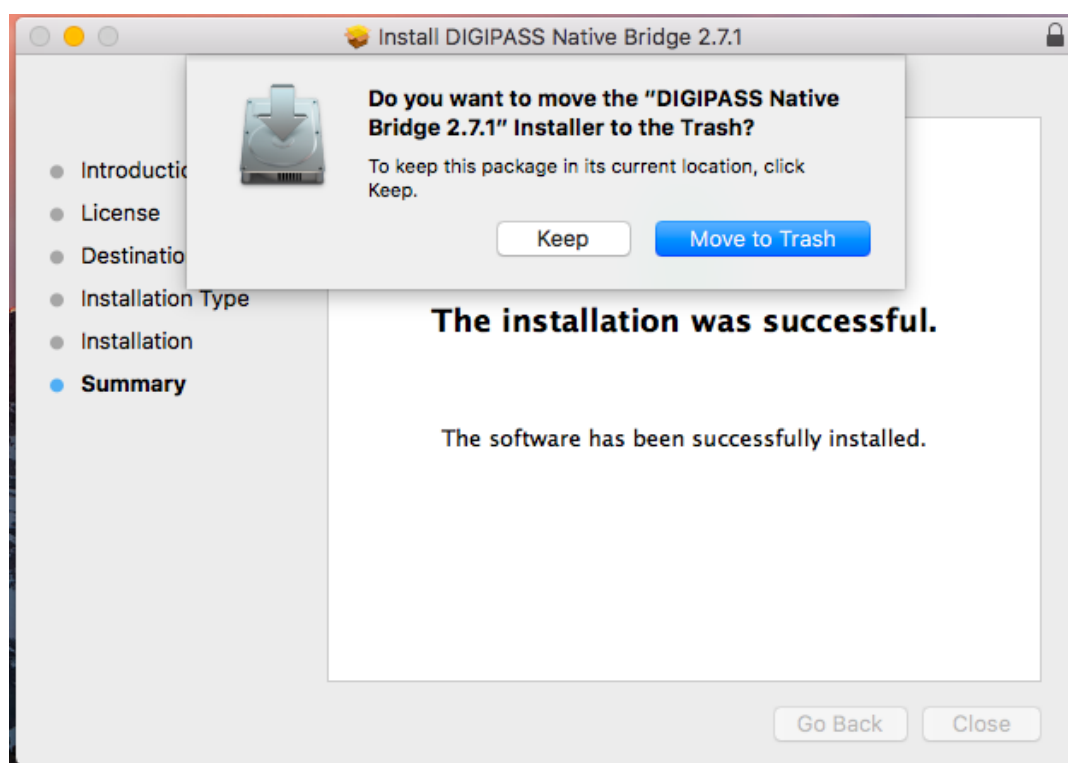
Introduisez, s'il vous est demandé, votre mot de passe pour autoriser l'installation. Cliquez sur '**Installer logiciel**' / '**Install Software**'



Quand l'installation du logiciel est terminée, cliquez sur le bouton '**Fermer**'/'**Close**'.



Cliquez sur '**Déplacer dans la poubelle**' / '**Move to Trash**' et fermez toutes les fenêtres ouvertes de Safari.



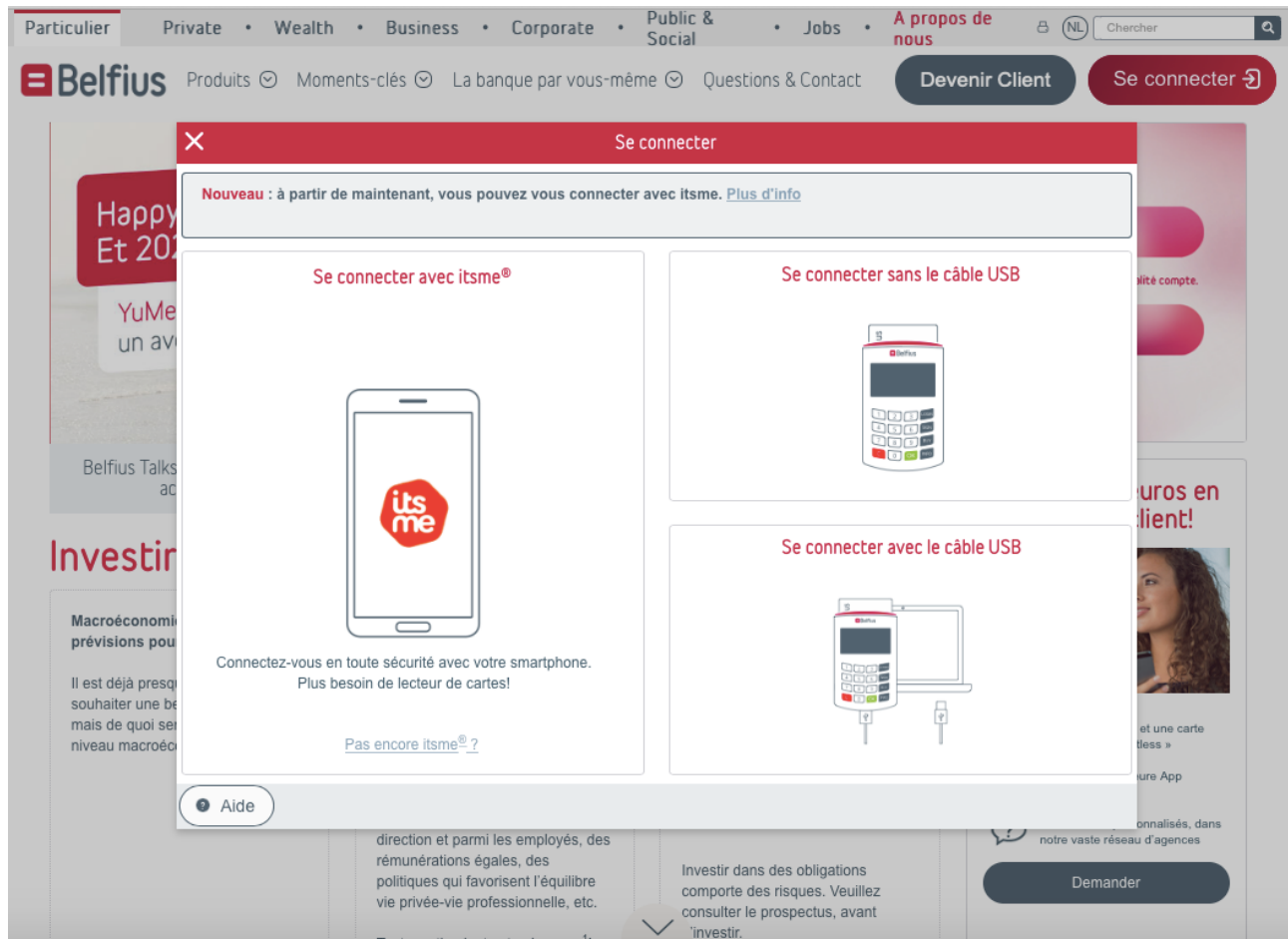
Se connecter avec le lecteur de carte Belfius

Redémarrez l'ordinateur

Surfez sur <https://www.belfius.be>

Connectez le lecteur de carte Belfius à votre pc à l'aide du câble USB fourni.

Cliquez en haut à droite de l'écran sur '**Se connecter**'. Choisissez ensuite '**Se connecter avec le câble USB**'



Introduisez votre **code pin** sur le lecteur de carte et appuyez sur la touche verte '**OK**' sur le lecteur de carte Belfius.

Vous êtes connecté à votre Belfius Direct Net.

S

