

Cher client,

Avant de pouvoir utiliser le lecteur Belfius avec le câble pour vous connecter à Belfius Direct Net, vous devez installer le logiciel prévu à cet effet. Ce guide explique comment installer ce logiciel en trois étapes simples, afin que vous puissiez utiliser facilement, rapidement et en toute sécurité votre banque en ligne.

Utiliser le lecteur de carte Belfius

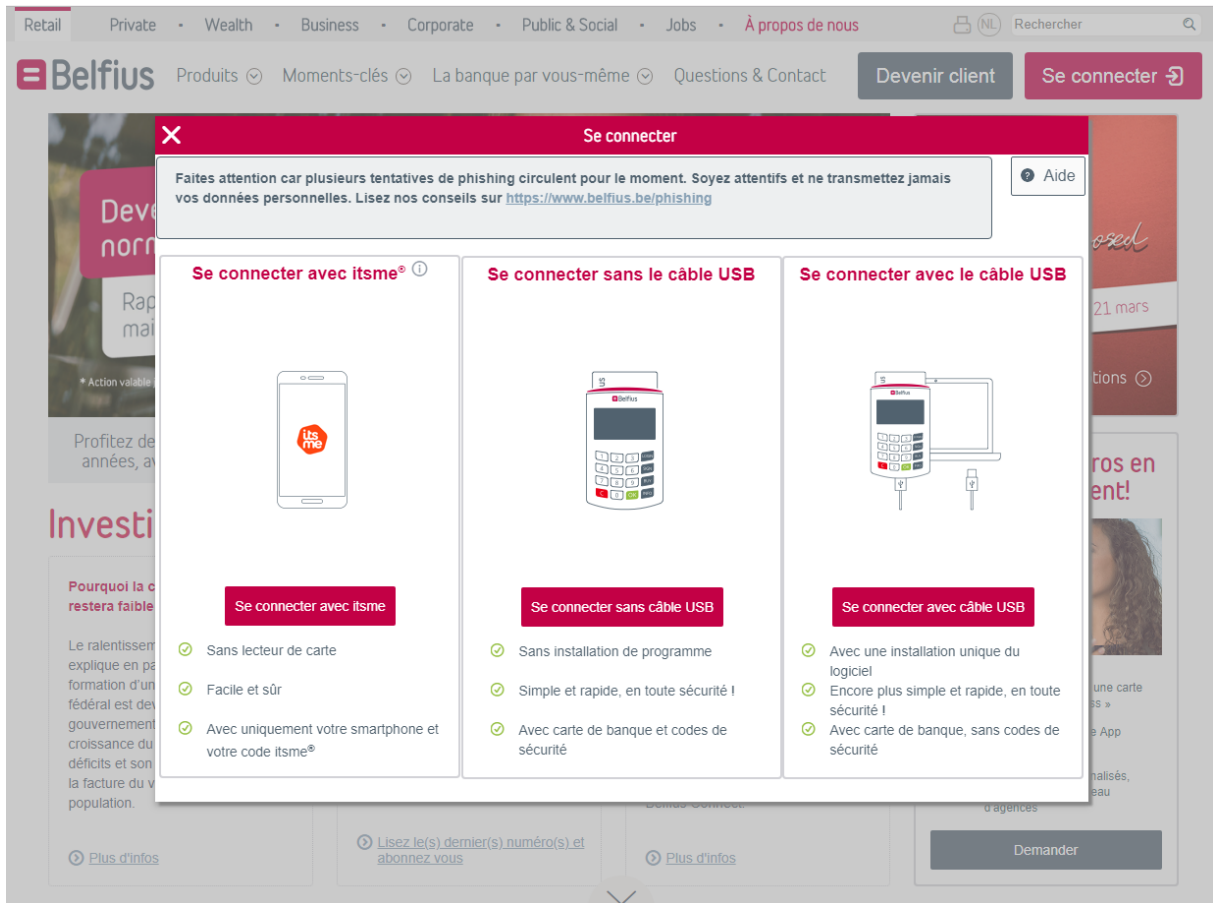
Surfez sur <https://www.belfius.be>

Le lecteur de carte Belfius ne doit pas être connecté à votre pc à l'aide du câble USB fourni.

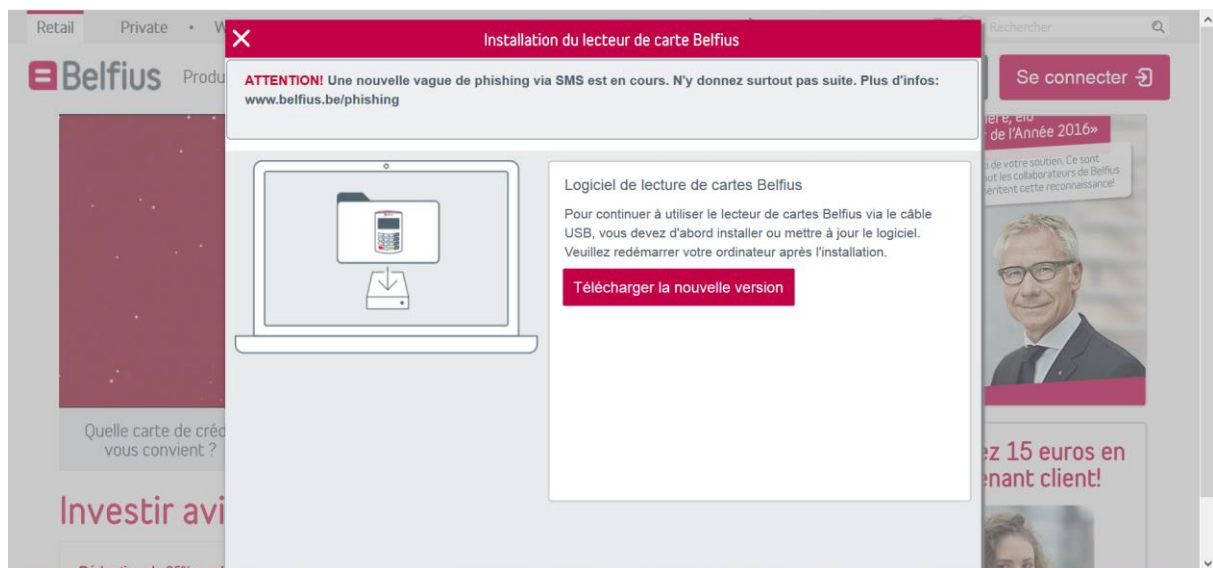
Cliquez sur '**Se connecter**'.

The screenshot shows the Belfius website homepage. At the top, there is a navigation menu with categories: Retail, Private, Wealth, Business, Corporate, Public & Social, Jobs, and À propos de nous. A search bar is located on the right. Below the navigation, the Belfius logo is followed by links for Produits, Moments-clés, La banque par vous-même, and Questions & Contact. Two main buttons are visible: 'Devenir client' and 'Se connecter'. The main content area features a large banner for 'Happy 2020! Et 2024, 2030, 2038...' with a family image and the text 'YuMe vous accompagne vers un avenir radieux, le vôtre!'. Below this banner are four smaller promotional boxes: 'Profitez de vos belles années, avec YuMe', 'Belfius Car: 2 mois gratuits', 'Prêt Auto Belfius', and 'Belfius Mobile'. To the right, there is a red banner for 'Women underexposed' with the text 'Prolongation jusqu'au 21 mars' and 'Infos et inscriptions'. Below the main banner, there is a section titled 'Investir avisé' with three columns of text. The first column discusses the slow growth of the Belgian economy. The second column promotes a newsletter '« Vos investissements »: votre rendez-vous mensuel pour mieux investir!'. The third column offers personalized investment advice. To the right of the 'Investir avisé' section, there is a box titled 'Recevez 30 euros en devenant client!' with an image of a woman and three bullet points: 'Un compte gratuit et une carte bancaire « contactless »', 'L'accès à la meilleure App bancaire belge', and 'Des conseils personnalisés, dans notre vaste réseau d'agences'. A 'Demander' button is at the bottom of this box.

Choisissez ensuite **'Se connecter avec câble USB'**.

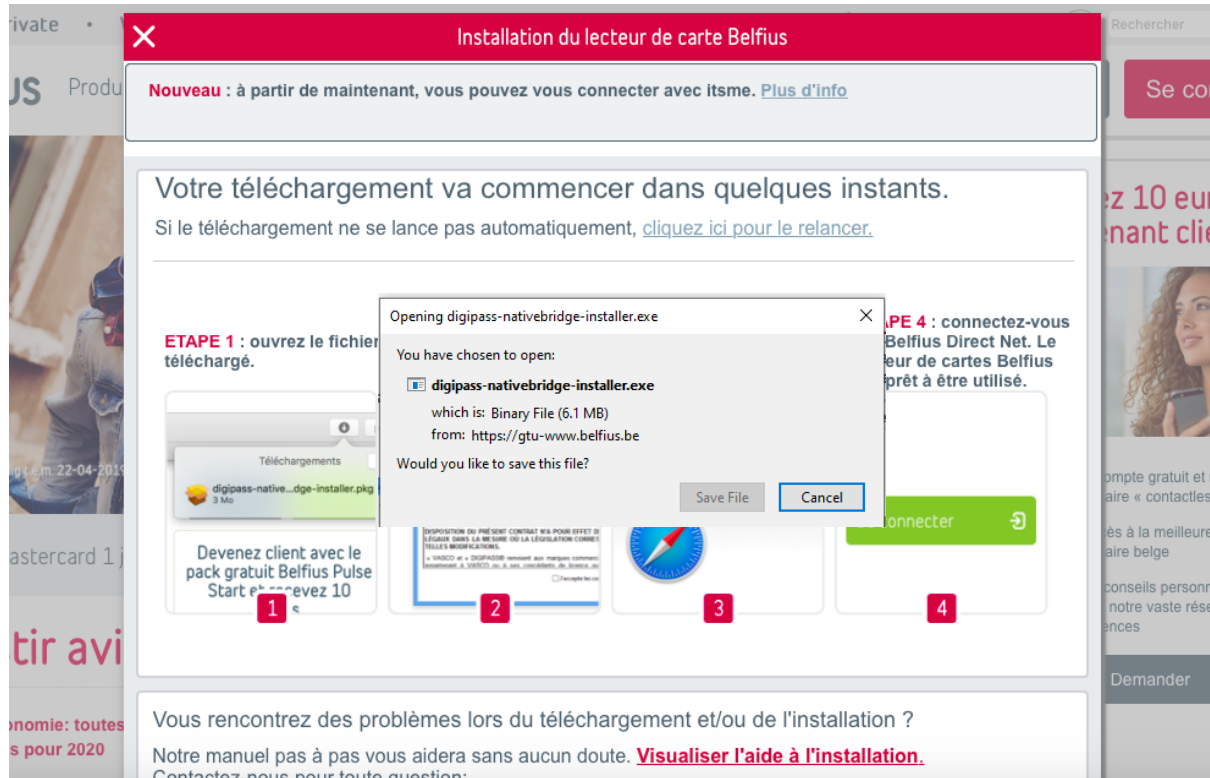


Cliquez sur **'Télécharger la nouvelle version'**.



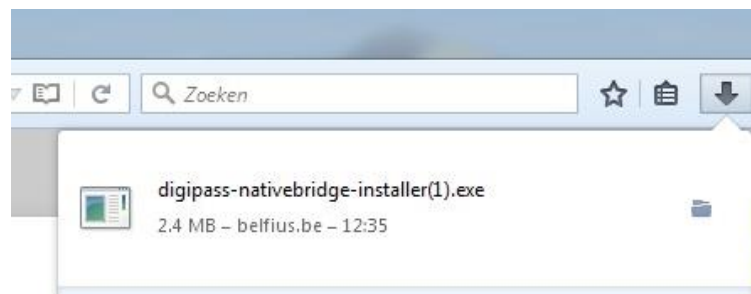
Installer le logiciel relatif au lecteur de carte

Cliquez dans la fenêtre pop up qui apparaît sur '**Enregistrer le fichier**'/'**Save file**' pour télécharger le logiciel.

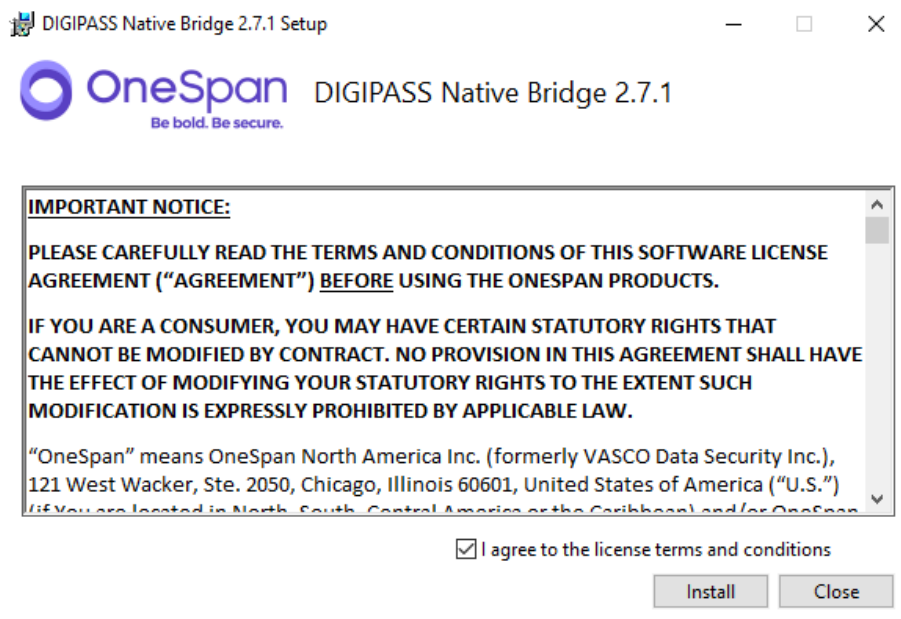


Allez vers la liste des téléchargements (cliquez dans le coin supérieur droit sur la flèche pointant vers le bas) et cliquez sur **Digipass Native Bridge (digipass-nativebridge-installer.exe)** pour installer le logiciel.

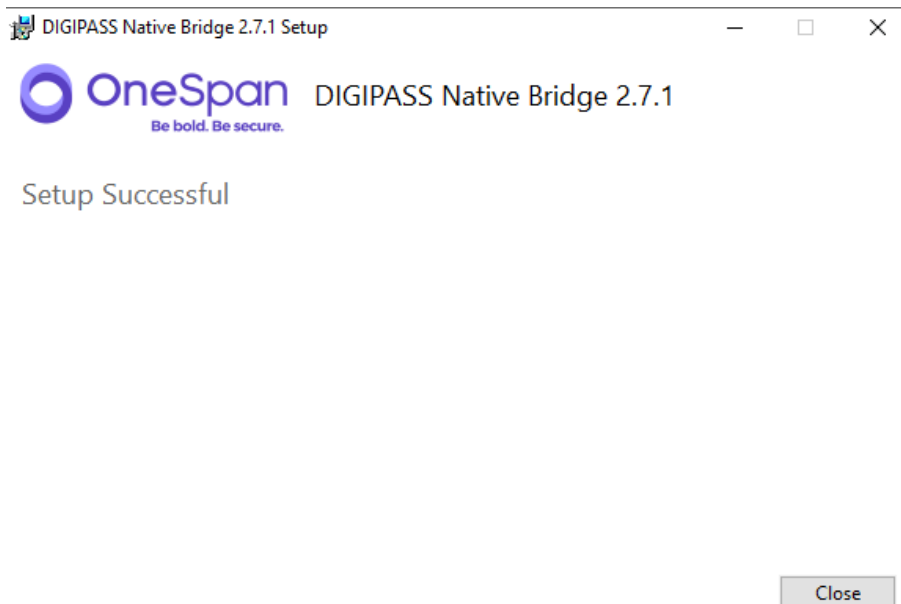
Ensuite, cliquez sur '**Exécuter**'/'**Run**'.



Pour installer le logiciel, cochez l'option '**J'accepte les conditions et termes de la licence**' / '**I agree to the licence terms and conditions**' et cliquez sur le bouton '**Installer**'/'**Install**'.



Quand l'installation du logiciel est terminée, cliquez sur le bouton '**Fermer**'/'**Close**' et fermez toutes les fenêtres ouvertes de Mozilla Firefox avec la petite croix dans le coin supérieur droit.



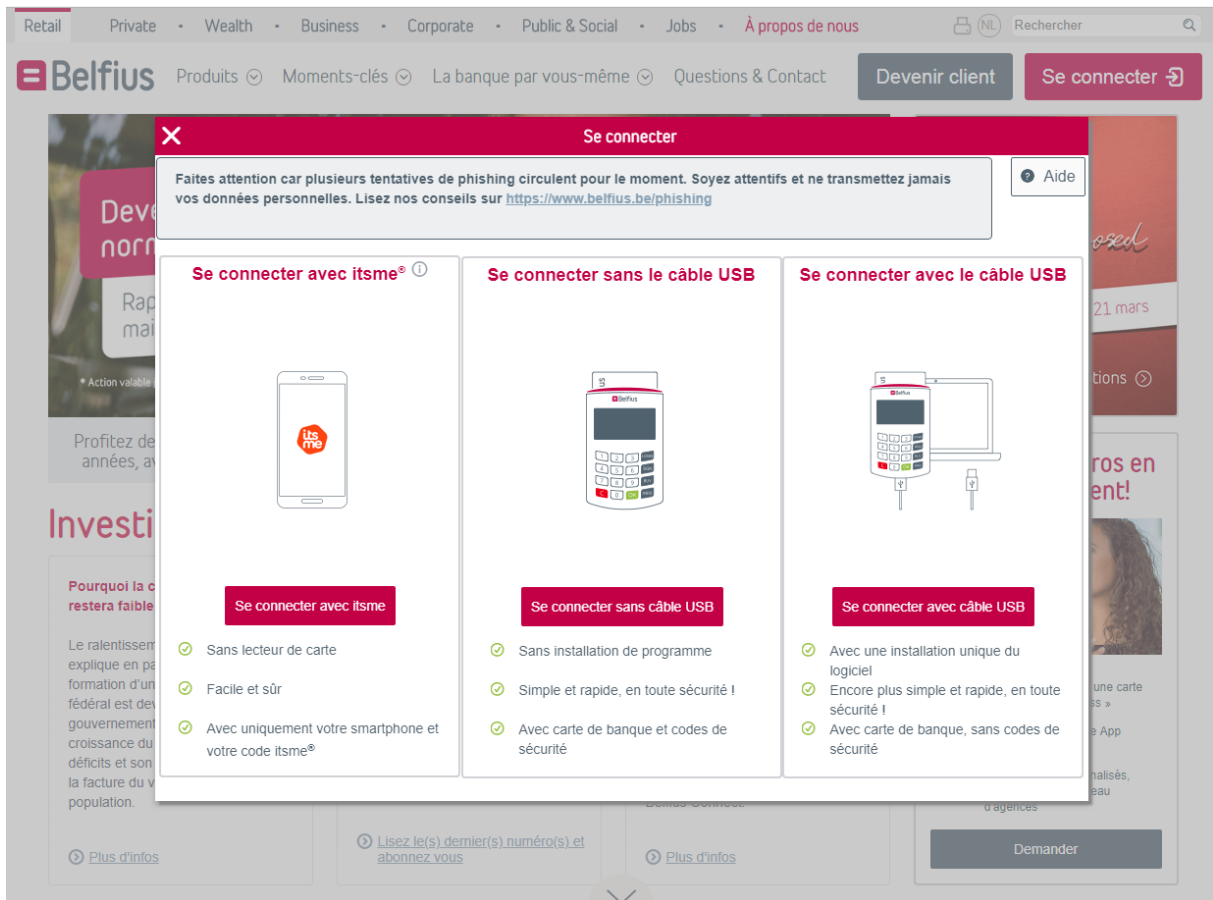
Se connecter avec le lecteur de carte Belfius

Redémarrez l'ordinateur

Surfez sur <https://www.belfius.be>

Connectez le lecteur de carte Belfius à votre pc à l'aide du câble USB fourni.

Cliquez en haut à droite de l'écran sur '**Se connecter**'. Choisissez ensuite '**Se connecter avec le câble USB**'



The screenshot shows the Belfius website interface. At the top, there is a navigation bar with categories like Retail, Private, Wealth, Business, Corporate, Public & Social, Jobs, and À propos de nous. A search bar is on the right. Below the navigation, there are buttons for 'Devenir client' and 'Se connecter'. A modal window titled 'Se connecter' is open, displaying a security warning about phishing. It offers three connection methods:

- Se connecter avec itsme®**: Represented by a smartphone icon. The button is 'Se connecter avec itsme'.
 - ✓ Sans lecteur de carte
 - ✓ Facile et sûr
 - ✓ Avec uniquement votre smartphone et votre code itsme®
- Se connecter sans le câble USB**: Represented by a Belfius card reader icon. The button is 'Se connecter sans câble USB'.
 - ✓ Sans installation de programme
 - ✓ Simple et rapide, en toute sécurité !
 - ✓ Avec carte de banque et codes de sécurité
- Se connecter avec le câble USB**: Represented by a Belfius card reader and a USB cable icon. The button is 'Se connecter avec câble USB'.
 - ✓ Avec une installation unique du logiciel
 - ✓ Encore plus simple et rapide, en toute sécurité !
 - ✓ Avec carte de banque, sans codes de sécurité

Introduisez votre **code pin** sur le lecteur de carte et appuyez sur la touche verte '**OK**' sur le lecteur de carte Belfius.
Vous êtes connecté à votre Belfius Direct Net.

Retail Private Wealth Business Corporate Public & Social Jobs À propos de nous Rechercher

Belfius Produits Moments-clés La banque par vous-même Questions & Contact Devenir client Se connecter

Se connecter

Nouveau : à partir de maintenant, vous pouvez vous connecter avec itsme. [Plus d'info](#) Aide


⚠ Veuillez suivre les instructions sur votre lecteur de carte Belfius.

1 Numéro de carte

Bienvenue, votre carte numéro a été correctement lue par le lecteur de carte Belfius.

2 Code PIN

Veuillez suivre les instructions sur votre lecteur de carte Belfius.



Introduisez votre **code pin** sur le Belfius Card reader et appuyez sur OK pour vous connecter.

Ou annuler en appuyant sur Cancel.

C **OK**

Annuler Confirmer

Plus d'infos Lisez le(s) dernier(s) numéro(s) et abonnez vous Plus d'infos Demander