



Notre approche en
matière d'investissement

Un conseil personnalisé, dans
votre agence ET en ligne

A close-up photograph of a middle-aged couple smiling and embracing each other. The woman is on the left, looking towards the man on the right. They are outdoors, with a blurred cityscape in the background. The man has grey hair and a beard, and is wearing glasses. The woman has brown hair. They are both wearing grey jackets. The overall mood is warm and positive.

95%
de clients
satisfaits,
on se donne
à 100% pour
y arriver.

«C'est pratique de pouvoir compter sur
un conseil d'investissement personnalisé
de ma banque, où que je sois – dans mon
agence bancaire ou chez moi –, et quand
cela me convient.»

UN CONSEIL D'INVESTISSEMENT PERSONNALISÉ: OÙ ET QUAND VOUS VOULEZ, ET VIA LE CANAL DE VOTRE CHOIX

Vous courez toujours après le temps? Et vous postposez sans cesse un entretien d'investissement, à cause d'un agenda trop chargé? Ce qu'il vous faut, c'est pouvoir bénéficier d'un conseil quand cela vous convient, et via le canal de votre choix - parfois en agence, avec votre conseiller financier, et parfois aussi tard le soir, en ligne. Ou encore le dimanche matin, si vous préparez l'entretien d'investissement avec votre conseiller financier.

Vous n'êtes pas seul dans ce cas! De plus en plus de clients souhaitent bénéficier d'une assistance à leur convenance, y compris en matière d'investissement. Belfius a d'ailleurs peaufiné son approche en matière d'investissement pour pouvoir répondre à ces besoins.

Conseils en agence et en ligne vont de pair, et sont complémentaires. Quelle que soit la formule de votre choix, le conseil qui vous est prodigué est adapté à votre situation. Canaux en ligne et agence se complètent. Ainsi, vous pouvez très bien préparer chez vous votre futur entretien avec votre conseiller financier - via les apps Belfius ou Belfius Direct Net. Ou bien souscrire en ligne, après concertation avec votre partenaire, le produit qui vous a été conseillé dans votre agence.

Bref: nous vous conseillons une gamme de produits financiers sélectionnés avec soin via le canal de votre choix à un moment spécifique. Et ce, en prenant toujours en compte votre situation particulière et vos souhaits... tout en vous permettant aussi de demander des explications en ligne. Dans le même temps, le contact personnalisé via votre conseiller financier en agence conserve une place centrale. En effet, cet interlocuteur est et reste essentiel, car il connaît comme nul autre votre situation, vos éventuelles sensibilités, vos besoins familiaux spécifiques...

C'est vous qui choisissez!

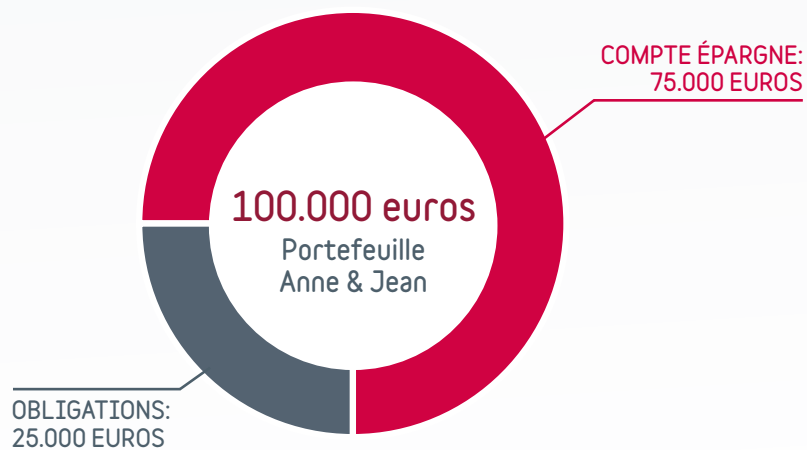
En agence, avec l'aide de votre conseiller financier, ou en ligne.

L'approche reste la même.

UN EXEMPLE

Anne et Jean, un couple de quadragénaires, se sont constitué un patrimoine mobilier de 100.000 euros. Faute de temps pour investir, ils en détiennent plus de la moitié sur un compte d'épargne. Un montant trop important en fait. Qui de plus, depuis pas mal de temps, ne leur rapporte rien, ou très peu. Dès lors, ils souhaitent en investir une partie, sans perdre de vue leur situation personnelle. En effet, leurs 3 enfants vont bientôt entamer des études supérieures, et notre couple souhaite qu'ils vivent cette période avec un maximum d'insouciance.

Insouciance: c'est également ce qu'ils attendent de leur pension, mais les nouvelles en la matière ne vont pas vraiment dans ce sens. Pour Anne et Jean, c'est une autre bonne raison pour mettre de l'argent de côté.



A photograph of a man and a woman looking out at the ocean under a bright sun. The man is in the foreground, wearing a blue button-down shirt, looking slightly to the right. The woman is partially visible on the left, her face partially obscured. The background is a bright, hazy ocean scene with the sun low on the horizon, creating a lens flare effect. The overall mood is serene and hopeful.

Mais comment s'y prendre idéalement?

Qu'ils optent pour un entretien dans leur agence, ou choisissent de demander conseil en ligne (éventuellement en préparation de cet entretien), chez Belfius, l'approche reste la même.

Nous examinons d'abord la situation personnelle des clients et leurs possibilités financières, et déterminons ensemble leur stratégie (pourquoi investir?). Ensuite, nous voyons quelles sont leurs connaissances et expérience en matière d'investissement.

Pour que nous puissions leur prodiguer le conseil qui leur convient, ils doivent d'abord répondre (une seule fois) à un certain nombre de questions – en ligne ou avec l'aide de leur conseiller financier.

Après avoir parcouru ces étapes, ils peuvent demander des conseils d'investissement, où et quand ils le souhaitent, et via le canal de leur choix. Que ce soit en ligne ou dans leur agence avec leur conseiller financier, ils peuvent compter sur la même approche en matière de conseil.

CONSEIL D'INVESTISSEMENT SUR MESURE

Pour quel portefeuille souhaitez-vous un conseil?

Afin de pouvoir vous donner le conseil approprié, vous devez passer une seule fois par quelques étapes.

ÉTAPE **1** **Quelle est votre situation (financière) (= votre profil d'investisseur)?**

Sur la base d'un certain nombre de questions, nous déterminons quel montant vous devez idéalement mettre de côté, et quelles sont les catégories de produits (Comfort, Balanced ou Dynamic) adaptées à vos projets.

ÉTAPE **2** **Quelle est votre stratégie de portefeuille?**

Que souhaitez-vous atteindre, dans un délai donné, avec vos investissements (but et horizon de votre investissement), et moyennant quel risque?

ÉTAPE **3** **Quelles sont vos connaissances et votre expérience en matière d'investissement?**

Il est important que vous compreniez bien dans quoi vous investissez. C'est pourquoi nous vérifions aussi vos connaissances et expérience.

Conseils d'investissement

Nous vous proposons des produits qui vous conviennent, en fonction de votre profil et de votre stratégie, et vous expliquons également pourquoi.



Bon à savoir

Votre situation financière détermine votre profil d'investisseur et les catégories de produits qui vous conviennent. Par contre, vos objectifs d'investissement (but, horizon et tolérance au risque) déterminent votre stratégie et sont en lien avec votre portefeuille d'investissement.

Ainsi, vous pouvez vous constituer un portefeuille d'investissement par but, chaque portefeuille ayant sa propre stratégie, ce qui n'était pas possible auparavant. C'est beaucoup plus logique, car dans le cas d'Anne et Jean p. ex., la date de leur départ à la retraite est plus lointaine que celle des études de leurs enfants, et cela requiert une approche différente.



Comfort, Balanced ou Dynamic?

Tous nos produits d'investissement relèvent d'une de ces 3 catégories de produits, en fonction de leur niveau de risque et de leur rendement potentiel. Cela vous permet de voir en un clin d'œil si un produit déterminé vous convient, ou pas.



COMFORT - si vous investissez dans ces produits, vous avez la certitude de récupérer votre capital investi à l'échéance*.



BALANCED - ces investissements ont un rendement potentiel plus élevé que la catégorie Comfort, mais vous n'avez pas la certitude de récupérer votre capital investi à l'échéance*.



DYNAMIC - ces investissements génèrent un rendement potentiel encore plus élevé que la catégorie Balanced, mais ils sont aussi plus risqués.

➤ Vous trouverez plus d'explications en p. 26.

* si d'application

Votre conseiller financier est à votre disposition!

En ligne, vous pouvez initier le processus où et quand vous le souhaitez. Qu'il s'agisse de déterminer votre profil, d'élaborer différentes stratégies, ou de demander conseil au sujet des produits qui vous conviennent. Cette formule complète efficacement nos prestations de services.

Votre conseiller financier conserve un rôle primordial. Parfois, une analyse plus détaillée est nécessaire, ou vous souhaitez simplement un complément d'information. Par exemple, vous avez besoin d'aide pour déterminer votre profil d'investisseur et votre stratégie de portefeuille, ou vous souhaitez un conseil d'investissement extrêmement spécifique? Ou vous voulez simplement un petit mot d'explication concernant le conseil reçu en ligne? Dans ce cas, n'hésitez pas à le contacter pour un rendez-vous.



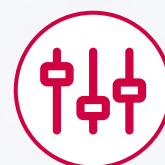
«La nouvelle approche en matière d'investissement me convient parfaitement! Surtout parce que je peux investir dans différents buts - à chaque fois dans une cagnotte distincte, pour laquelle je peux adapter ma stratégie. Et, cerise sur le gâteau: les conseils prodigués tiennent également compte de ma réserve financière, du degré de protection que je privilégie, et de la période durant laquelle je veux investir!»

Chez Belfius, le conseil d'investissement répond à un certain nombre de souhaits spécifiques des clients.



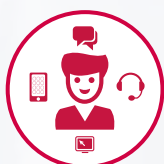
Personnalisé

- > Votre situation individuelle occupe une place centrale
- > 1 profil d'investisseur unique par relation-client
- > Plusieurs portefeuilles possibles, chacun avec sa propre stratégie
- > Conseil aussi en fonction des intérêts et des achats effectués par le passé
- > Votre conseiller financier reste à disposition pour un conseil personnalisé



Flexible

- > La détermination du profil et de la stratégie peut se faire tant en agence qu'en ligne
- > En agence, parfois en ligne: vous choisissez vous-même comment vous souhaitez obtenir un conseil et/ou acheter
- > Le même conseil d'investissement, quel que soit le canal par lequel vous le demandez. Ainsi, un processus que vous avez initié en ligne peut être finalisé après obtention d'un conseil de votre conseiller financier en agence, et inversement



Simple

- > Des écrans conviviaux pour déterminer le profil et la stratégie, et pour les conseils, tant en ligne qu'en agence
- > 3 catégories de produits clairement résumées, qui reflètent le niveau de risque
- > En cas de problème en ligne, possibilité de faire appel à Belfius Connect, par téléphone, par chat ou vidéo-chat



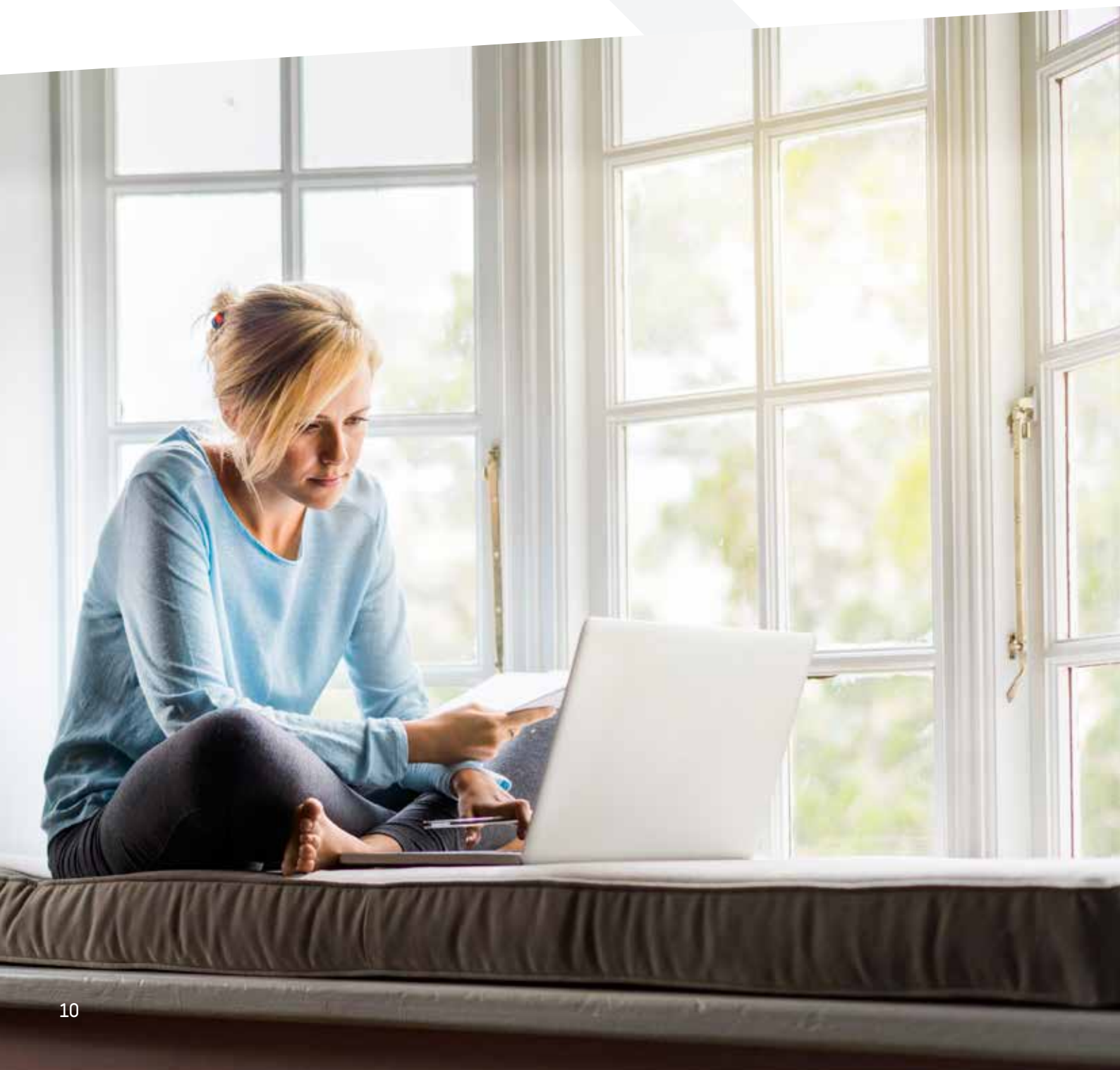
Transparent

- > Vous recevez uniquement des propositions d'investissement conformes à 100% à votre profil et à votre stratégie
- > Explication claire, disant pourquoi c'est ainsi
- > Vue d'ensemble des frais
- > Synthèse claire des risques
- > Suivi actif possible à tout moment

Conseil d'investissement sur mesure

En détail

Curieux de savoir comment notre approche en matière d'investissement sur mesure peut optimiser votre situation financière? Vous trouverez dans les pages suivantes des précisions concernant notre manière de procéder, que vous demandiez vous-même conseil en ligne, ou que vous vous fassiez assister par votre conseiller financier.



Personnalisé



Chaque client est unique

Comme chaque client, vous avez un profil d'investisseur unique. Et votre stratégie de portefeuille n'est plus un choix découlant de stratégies standard préalablement définies, mais elle se greffe spécifiquement sur l'objectif du portefeuille.

Voir page 12

Flexible



Le même conseil d'investissement, quel que soit le canal par lequel vous le demandez

Votre conseil d'investissement, vous le demandez via le canal qui vous convient le mieux, en agence, ou en ligne, via les apps Belfius ou Belfius Direct Net. Les deux formules se complètent parfaitement.

Voir page 20

Transparent



Des explications, une synthèse des frais, et un suivi en ligne

Chaque conseil d'investissement est adapté à votre profil et à la stratégie de votre choix. Nous expliquons toujours pourquoi c'est ainsi. Chaque trimestre, vous recevez une synthèse de l'évolution de vos investissements, et chaque année, un relevé clair des frais y afférents. Via la synthèse d'investissement en ligne, vous pouvez suivre à tout moment la répartition de votre portefeuille.

Voir page 22

Simple



En toute convivialité, avec le degré d'assistance que vous souhaitez

Vous pouvez déterminer votre profil et votre stratégie de manière extrêmement conviviale. En ligne, vous demandez et recevez un conseil d'investissement en quelques écrans très clairs. Les produits sont également classés clairement, dans 3 catégories, en fonction de leur risque. Et tout cela, en bénéficiant de l'encadrement de votre conseiller financier ou de Belfius Connect.

Voir page 24



PERSONNALISÉ

Chaque client est unique

ÉTAPE 1

Quelle est votre situation (financière)?

Votre profil d'investisseur (par relation)

Pour pouvoir investir, vous devez toujours commencer par déterminer votre profil d'investisseur. Ce n'est qu'ainsi que nous pouvons vérifier si un investissement vous convient, et ce, que vous investissiez en ligne ou via votre agence.

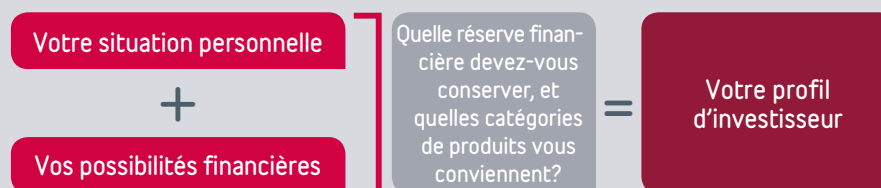
Votre profil d'investisseur est personnel, et donc unique. Non seulement il est différent pour chaque client, mais aussi pour chaque relation. Ainsi, à titre individuel, vous pouvez avoir un profil différent de celui que vous avez quand vous souhaitez investir conjointement avec votre partenaire (auquel cas vous devez donc déterminer ensemble un profil d'investisseur).





Profil d'investisseur?

Le profil d'investisseur est strictement personnel, et varie d'une personne à l'autre.



Comment déterminer ce profil d'investisseur?

Vous pouvez le faire seul, en ligne, quand cela vous chante, ou bien avec votre conseiller financier, dans votre agence, si vous souhaitez obtenir un peu plus d'explications. Bien entendu, quelle que soit la formule choisie, le processus et le résultat final - votre profil - sont identiques.

Votre profil d'investisseur est déterminé sur la base de votre situation financière, et surtout par «votre capacité à faire face à des dépenses imprévues ou à d'éventuelles pertes». En d'autres termes, votre solvabilité, déterminée en fonction de vos revenus et dépenses. La différence entre les deux est le montant que vous pouvez éventuellement affecter à l'épargne et à l'investissement. Pour vérifier dans quelles catégories de produits, nous tenons compte de:

- **votre réserve financière**: quelle somme d'argent doit être immédiatement disponible et rester sur votre compte d'épargne, pour pouvoir faire face à des dépenses imprévues?
- **vos projets à court terme**: quelle partie du capital à investir doit idéalement rester protégée, pour que vous puissiez réaliser vos projets à court terme?

EXEMPLE: REVENONS À ANNE & JEAN

Pour préciser tout cela, reprenons l'exemple d'Anne et Jean.

Ils veulent investir dans différents buts, et ne pas laisser dormir leur argent sur un compte d'épargne. Certains buts leur sont communs, d'autres par contre leur sont propres.

Buts

1. Accroître leur patrimoine.
2. Mettre de côté un montant appréciable pour quand Charlotte (et ensuite leurs 2 autres enfants) ira en kot pour faire des études.
3. Se constituer une pension pour pouvoir conserver plus tard leur niveau de vie actuel.

Ensemble ou chacun pour soi


But commun = **profil d'investisseur commun**, autrement dit un profil qui vaut pour Anne et Jean dans leur relation en tant que partenaires.

But individuel, car Jean a moins d'aversion pour le risque que Anne, qui préfère miser sur la sécurité = **profil d'investisseur individuel** qui peut être différent de leur profil commun en tant que partenaires. C'est logique, car la connaissance et l'expérience varient d'une personne à l'autre. Tout comme la réserve financière qu'ils veulent conserver peut être différente pour chacun d'eux pris séparément (par opposition à eux deux en tant que partenaires).



La détermination de votre profil d'investisseur est la 1^{re} étape cruciale du processus d'investissement, et est absolument nécessaire pour pouvoir obtenir un conseil. Sans profil d'investisseur, nous ne pouvons pas vous donner un conseil d'investissement. Vous devez donc vous y atteler si vous souhaitez faire fructifier votre épargne. Votre conseiller financier est toujours là pour vous aider. Prenez rendez-vous avec lui, ou essayez d'abord par vous-même en ligne.

Belfius Connect

Une question? Nous nous faisons un plaisir de vous aider à distance, en temps réel. Y compris pour un conseil. En ligne, il vous suffit de cliquer sur 

Vous pouvez nous téléphoner ou même chatter avec nous chaque jour ouvrable bancaire jusqu'à 22h, et le samedi jusque 17h. Personne n'est disponible? Dans ce cas, vous pouvez toujours nous envoyer un message.

PERSONNALISÉ

«Ma plus grande crainte est qu'on me propose des investissements qui ne me conviennent pas. Mais le processus est tellement transparent qu'elle est totalement injustifiée. En effet, on m'explique clairement pourquoi les investissements sont adaptés à ma situation. Je me sens donc plus rassuré. C'est ce que j'appelle investir l'esprit tranquille.»

ÉTAPE ① Quelle est votre situation (financière)?

ÉTAPE ② **Quelle est votre stratégie de portefeuille?**

Une stratégie par but

Comme le montre clairement l'exemple d'Anne et Jean, vous pouvez investir dans différents buts, chacun avec votre horizon personnel, et vos propres risques. Vous créez ainsi plusieurs portefeuilles. Pour chaque portefeuille, vous pouvez définir une stratégie, taillée sur mesure en fonction du but, de la tolérance au risque, et de l'horizon.

Comment définir votre stratégie de portefeuille?

Vous avez déterminé votre profil d'investisseur sur la base de votre situation financière. La prochaine étape consiste à définir votre stratégie de portefeuille. Cela aussi, vous pouvez le faire soit par vous-même, en ligne, soit avec votre conseiller financier. Bien entendu, votre stratégie sera la même, quelle que soit la formule que vous aurez choisie. Mais alors qu'auparavant, vous aviez le choix entre quelques stratégies standardisées, préalablement définies, à présent, vous déterminez une stratégie de portefeuille personnalisée, qui vous est propre, taillée sur mesure pour ce portefeuille. Simplement en indiquant quelles sont vos limites.



Stratégie de portefeuille?

Pour chaque portefeuille, votre but, votre horizon et votre tolérance au risque contribuent à définir votre stratégie. Ou autrement dit: que souhaitez-vous atteindre avec cet investissement, dans quel délai? Et quel risque êtes-vous prêt à prendre?

1. Votre objectif ?

2. Dans quel délai?
(horizon)

3. Moyennant quel risque?

= VOTRE STRATÉGIE
DE PORTEFEUILLE

“ Déterminer votre risque = répondre à
2 questions fondamentales pour vous-même

Quel niveau de risque?

Pourquoi vous constituez-vous un portefeuille (but) et dans quel délai voulez-vous atteindre ce but (horizon)? Ce sont là deux questions auxquelles il est facile de répondre. Il est un peu plus difficile de déterminer le risque que vous souhaitez ou pouvez prendre.

Question 1. Quel montant ne voulez-vous (ou ne pouvez-vous) absolument pas perdre?

C'est le montant pour lequel vous ne souhaitez prendre aucun risque dans votre portefeuille, et le minimum que vous devez conserver sous forme de produits avec protection du capital ou sur un compte d'épargne (produits Comfort). Ce montant est établi quand nous passons en revue votre situation financière, et calculons sur cette base votre réserve financière et le montant destiné à vos projets à court terme.

Question 2. Voulez-vous limiter la quote-part de produits plus risqués (Dynamic), et si oui, dans quelle mesure?

Plus vous visez un rendement élevé, plus la probabilité de perte du capital est élevée. Dès lors, vous pouvez indiquer simplement dans quelle mesure la sécurité est importante pour vous. Attention, plus vous misez sur la sécurité, plus vous réduisez vos chances d'atteindre un rendement potentiellement supérieur. Vous pouvez d'ailleurs le visualiser immédiatement. Dans votre stratégie, il est clairement indiqué quel pourcentage du montant restant peut être investi dans la catégorie de produits Dynamic.



Horizon d'investissement?

Votre horizon d'investissement est la période durant laquelle vous n'avez pas besoin de l'argent que vous investissez. La durée de cette période contribue aussi à déterminer la formule d'investissement à choisir. Si votre horizon est long, vous pouvez opter par exemple pour des actions ou des fonds. Si vous êtes certain d'avoir besoin de votre argent dans les 2 ans, il est beaucoup moins opportun d'investir dans des actions, des fonds ou obligations.

Dans le cadre de notre approche en matière d'investissement, vous pouvez choisir entre les horizons maxima suivants.

3 ans
5 ans
7 ans
10 ans
Plus de 10 ans

EXEMPLE: REVENONS À ANNE & JEAN

3 portefeuilles différents, en fonction de leur but d'investissement

Buts

1. Accroître leur patrimoine

= HORIZON LONG

2. Les études de leurs enfants

= HORIZON PLUS COURT

3. Leur constitution de pension

= HORIZON LE PLUS LONG

Chaque portefeuille a non seulement un autre but, mais aussi un autre horizon. Dès lors, il est logique que chaque portefeuille ait aussi une autre stratégie, qui lui est propre. Ainsi, dans le portefeuille destiné à la constitution de pension, la quote-part des produits plus risqués peut être plus importante que dans le portefeuille destiné aux études; et ce, en fonction de la tolérance au risque de chaque investisseur. Car le délai d'investissement est aussi beaucoup plus long.



La définition de votre stratégie de portefeuille est la 2^e étape cruciale du processus d'investissement, et est absolument nécessaire pour pouvoir obtenir un conseil et des propositions d'investissement proactives. Sans stratégie d'investissement, nous ne pouvons pas vous donner un conseil d'investissement correct, qui tienne compte de votre situation financière et de vos projets. Parlez-en avec votre conseiller financier, si vous ne voyez pas bien comment cerner votre propre situation.

Pour que nous puissions vous conseiller correctement, il est primordial que vous nous signaliez ou que vous adaptiez en ligne tout changement de votre situation ou de vos besoins. Ainsi, votre situation financière peut changer, et influencer votre tolérance au risque, ou impacter votre horizon. Des changements qui ont des répercussions sur votre stratégie de portefeuille.

ÉTAPE ① Quelle est votre situation (financière)?

ÉTAPE ② Quelle est votre stratégie de portefeuille?

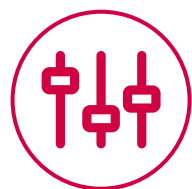
ÉTAPE ③ **Quelles sont vos connaissances et votre expérience en matière d'investissement?**

Bien entendu, nous voulons vous proposer uniquement des investissements que vous connaissez, et dont nous sommes certains que vous comprenez les risques éventuels. C'est pourquoi nous vérifions aussi toujours vos connaissances et votre expérience, en vous demandant de compléter un questionnaire avant de vous prodiguer tout conseil.

A close-up portrait of a middle-aged man with short, graying hair and a light beard. He is looking slightly to the right with a thoughtful expression. The background is blurred, showing what appears to be an indoor setting with some greenery.

● Conseils d'investissement

Ensuite, nous vous recommandons uniquement les investissements pour lesquels vous avez les connaissances suffisantes pour pouvoir évaluer les risques éventuels.



FLEXIBLE

Le même conseil d'investissement, quel que soit le canal par lequel vous le demandez

En ligne ou en agence, vous pouvez être sûr que votre conseil d'investissement correspond à votre profil et à votre stratégie.

Le «processus» aussi reste le même. De plus, votre conseiller financier tient compte des propositions générées en ligne pour vous, et inversement. Les deux formules se complètent parfaitement, étant entendu que, naturellement, votre conseiller financier peut vous accompagner de manière encore plus personnalisée. À vous de choisir.

Et ce qui est extrêmement pratique: tout processus que vous initiez en ligne peut être finalisé en agence, et inversement. Si vous avez reçu une proposition d'investissement en ligne, vous pouvez donc tout à fait vous rendre dans votre agence pour en discuter. Ou inversement: demander conseil à votre conseiller financier au sujet d'un investissement donné, en discuter chez vous, et souscrire en ligne.





EXEMPLE: REVENONS À ANNE & JEAN

Lors d'un premier rendez-vous dans leur agence, Anne et Jean décident de déterminer sur place leur profil d'investisseur commun. Avec leur conseiller financier, ils définissent la stratégie et le portefeuille destiné à financer les études de leurs enfants. Comme il s'agit d'un investissement à court terme, ils ne prennent pas trop de risques. Ils passent ensuite aux 2 autres objectifs. Ici, il apparaît très vite qu'ils ont chacun une vision différente des risques qu'ils sont prêts à prendre pour accroître leur patrimoine commun. Une discussion qu'ils préfèrent ne pas avoir au sein de l'agence. Ils décident donc de la poursuivre chez eux. Quelle est la quote-part de leur épargne qu'ils souhaitent affecter à cet objectif, quel est le montant réaliste qu'ils peuvent espérer atteindre en termes de capital, et à quelle échéance? Et le plus important peut-être: quel est le risque qu'ils sont disposés à prendre, avec quelle partie de leur montant à investir?

Lors d'un 2^e entretien, leur conseiller financier les aide – en parfaite conformité avec leur profil commun – à définir une stratégie de portefeuille à plus long terme. Dans le même temps, il leur donne un premier conseil d'investissement pour ce portefeuille. Son atout? Il connaît personnellement Anne et Jean, et perçoit parfaitement leurs différences. Ainsi, il peut notamment tenir compte davantage encore de leurs sensibilités respectives, et y adapter certaines propositions, p. ex. en proposant partiellement des investissements à caractère durable. Comme Anne et Jean ont chacun leurs propres idées en matière de risques, ils décident de créer chez eux, chacun pour soi, un portefeuille personnalisé pour la «constitution de pension» – en plus de leur portefeuille commun. Ils peuvent ainsi se constituer chacun cette partie en fonction de leur propre tolérance au risque. Et comme ils connaissent déjà un peu le processus, chacun d'entre eux définit individuellement son profil d'investisseur et sa stratégie, via l'app Belfius Mobile. Ils constatent que le conseil en ligne correspond à celui ébauché par le conseiller financier. Ils souscrivent donc immédiatement en ligne.



TRANSPARENT

Des explications, une synthèse des frais, et un suivi en ligne

Vous êtes toujours certain que le conseil est adapté à votre situation

Après chaque conseil d'investissement, nous expliquons ce que nous conseillons, et vous confirmons que le conseil est adapté à votre situation. Tout en justifiant pourquoi il est adapté à votre cas, compte tenu de votre profil et de votre stratégie de portefeuille. Et ce, qu'il s'agisse d'un conseil donné en ligne, ou en agence. Bien entendu, c'est vous qui décidez de suivre effectivement ce conseil, ou pas.

Lorsque nous vous donnons un conseil, nous vérifions aussi la diversification de l'ensemble de vos investissements. Ainsi, vous évitez que votre portefeuille soit surpondéré dans certains secteurs, certaines régions..., ce qui vous garantit une diversification optimale.

«Pour tout ce qui a trait à mes affaires bancaires, j'attache beaucoup d'importance à la transparence. Particulièrement en matière d'investissement. Je désire connaître les avantages et inconvénients, bien comprendre - de manière précise - les risques éventuels, mais aussi savoir combien cela me coûte. Par ailleurs, je peux tout suivre de près, via l'app Belfius Mobile, où que je sois, et quand je le souhaite. C'est super!»



Possibilité de suivi actif

Grâce à l'aperçu général de l'ensemble des investissements dans Belfius Mobile et Belfius Direct Net, vous pouvez suivre votre portefeuille activement, via votre smartphone ou PC, où et quand vous le souhaitez. Et ce, quelle que soit la manière dont ce portefeuille a été constitué: par des achats individuels en ligne, ou sur conseil prodigué dans votre agence ou en ligne.

Via l'app et Belfius Direct Net, vous pouvez:

- créer un profil
- ouvrir/choisir un portefeuille et y associer une stratégie
- suivre l'évolution de vos investissements et demander conseil
- consulter aisément votre carnet d'ordres
- acheter et vendre des fonds et obligations
- exécuter des switches de fonds
- ouvrir un plan d'investissement automatique pour investir mensuellement

En outre, chaque trimestre, vous recevez un rapport complet et précis du portefeuille.

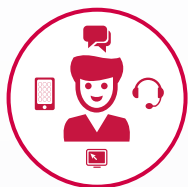
Un relevé de frais transparent

Le relevé des frais annuels détaille l'ensemble des frais qui vous sont portés en compte. En d'autres termes, vous voyez combien vous payez, et pour quoi précisément.

Téléchargez l'app Belfius Mobile

Vous ne connaissez pas encore la souplesse d'utilisation de Belfius Mobile? N'attendez plus et effectuez désormais vos opérations bancaires où et quand vous le souhaitez, avec votre smartphone. Vous pouvez même gérer vos investissements sans bouger de votre fauteuil. Rendez-vous vite dans l'App Store ou sur Google Play et téléchargez l'app qui vous facilite la vie.



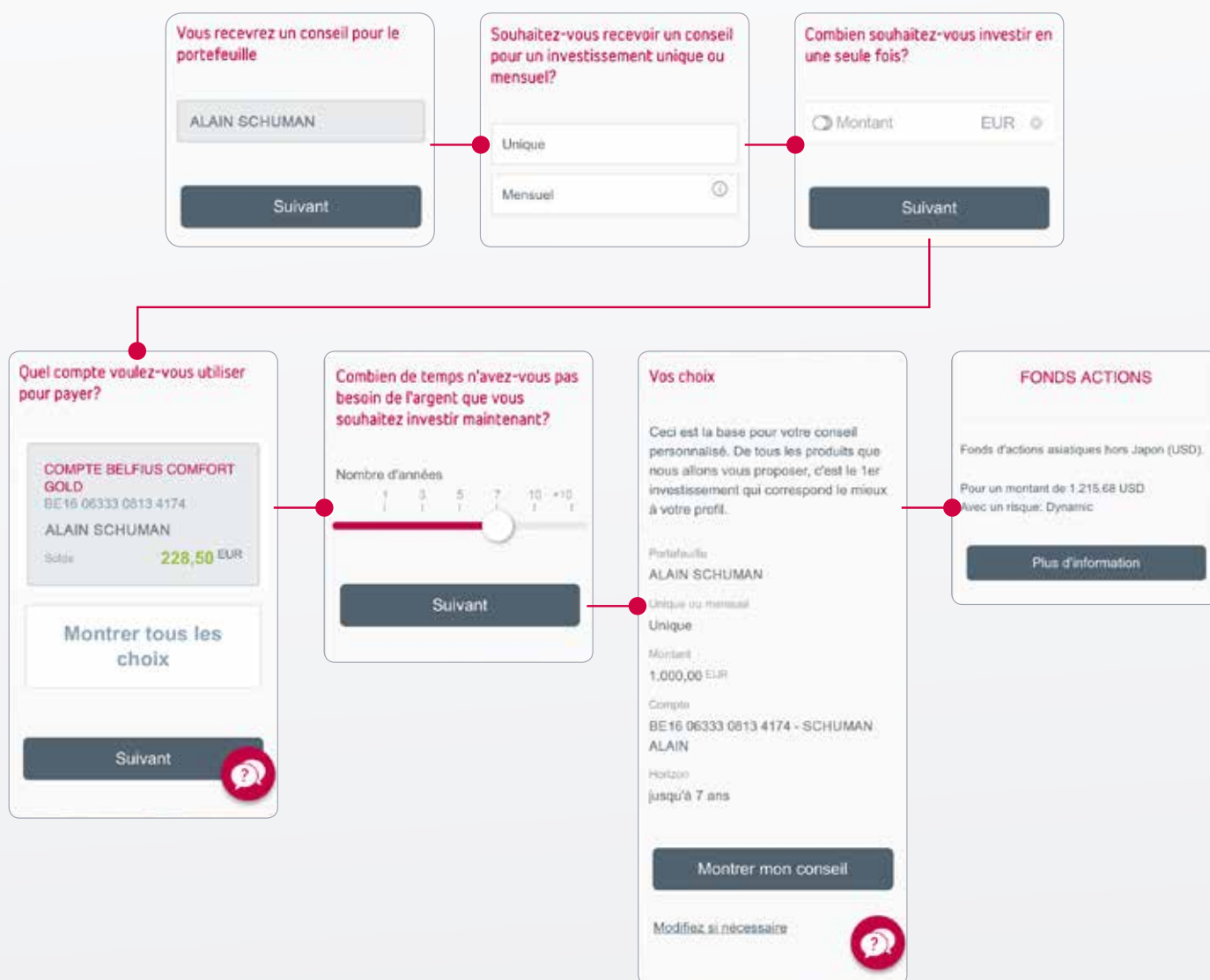


SIMPLE

En toute convivialité, avec le degré d'assistance que vous souhaitez

Votre conseil, en 7 écrans

Après avoir déterminé votre profil d'investisseur et votre stratégie de portefeuille, outre le conseil en agence, vous pouvez aussi le demander en ligne. Et ce, en parcourant seulement 7 écrans... Simple et rapide!



Des profils, stratégies et catégories de produits simples

Grâce à la personnalisation maximale de notre approche investissement, votre profil d'investisseur est simple et facile à comprendre et à adapter, car vous pouvez voir à tout moment sur quoi il se base. Vous visualisez clairement votre réserve et votre situation financières, de même que vos connaissances et votre expérience concernant des produits déterminés. Le tout aussi bien en ligne que dans votre agence. À la fois simple et complet!

En matière de stratégie aussi, le maître-mot est simplicité. En répondant à quelques questions fondamentales, vous obtenez une stratégie totalement personnalisée, qui s'applique uniquement à vous, et pas à un «groupe de personnes» tout en vous permettant de visualiser clairement quels sont les choix que vous avez opérés.

Des catégories de produits claires

Enfin, nous avons déjà classé nos produits en 3 catégories de produits, en fonction de leur niveau de risque et de leur rendement potentiel. Ainsi, vous pouvez voir en un clin d'œil si un produit déterminé vous convient, ou pas.



COMFORT investissements avec protection du capital à l'échéance

En investissant dans ces produits financiers, vous avez la certitude de récupérer votre capital investi (hors frais et taxes) à l'échéance* (sauf en cas de faillite ou de risque de faillite de l'émetteur ou du garant). Pour certains produits, le rendement est connu au préalable, pour d'autres pas. Il s'agit toujours de produits financiers en euro.

Exemples:

compte d'épargne, compte à terme, bon de caisse, note structurée avec protection du capital, assurance-placement Branche 21...

Caractéristiques:

- remboursement de 100% de votre capital à l'échéance
- émetteur: Belfius ou un tiers solvable
- en euro



BALANCED investissements moins risqués

Il s'agit de produits d'investissement financiers visant un rendement potentiellement supérieur à celui de la catégorie Comfort. Vous n'avez pas la certitude de récupérer votre capital investi à l'échéance*. Il y a donc un risque de perte du capital. Il s'agit toujours de produits financiers en euro.

Exemples:

tous les fonds (Lock) avec un indicateur de risque inférieur ou égal à 4...

Caractéristiques:

- produits avec minimum 80% de protection du capital
- en euro



DYNAMIC investissements plus risqués

Il s'agit de produits financiers visant un rendement potentiel encore supérieur à celui de la catégorie Balanced. Vous n'avez pas la certitude de récupérer votre capital investi à l'échéance*. Le risque de perte du capital peut être élevé. Il s'agit de produits financiers libellés en euro ou dans d'autres devises.

Exemples:

fonds (Lock) avec un indicateur de risque supérieur à 4, obligations assorties d'une solvabilité inférieure à BBB, obligations sans échéance...

Caractéristiques:

- produits avec moins de 80% de protection du capital
- en euro, mais aussi dans d'autres devises

* si d'application



BESOIN D'AIDE?

Pour toutes questions, votre conseiller financier est là pour vous. Vous pouvez aussi vous adresser directement à Belfius Connect, par téléphone, (vidéo-)chat ou e-mail. Et si vous rencontrez un problème en ligne, en tentant de définir votre profil ou votre stratégie, ou pour un conseil, vous pouvez faire appel à Belfius Connect en cliquant sur l'icône ci-dessus. Et ce, chaque jour ouvrable bancaire de 8 à 22h, et le samedi de 9 à 17h. Personne n'est disponible? Dans ce cas, vous pouvez toujours envoyer un message et nous reprendrons contact avec vous dès que possible.

Bien entendu, votre conseiller financier est aussi toujours à votre disposition. Pour répondre à vos questions, vous fournir un complément d'explication, vous aider à déterminer votre profil d'investisseur et votre stratégie de portefeuille. Ou tout simplement pour vous conseiller.

- **Vous trouverez aussi plus d'infos concernant notre approche investissement sur belfius.be/investir.**

