



## **TAX SHELTER 2.0**

Een veilig product  
toegankelijk voor zowel kleine  
als grote ondernemingen

## ■ Sprekers

- **Jean-Paul Philippot**

Casa Kafka Pictures, gedelegeerd bestuurder

- **Dirk Gyselinck**

Belfius, lid van het directiecomité, Public & Wholesale Banking

- **Isabelle Molhant**

Casa Kafka Pictures, CEO

- **Dirk Vanderschrick**

Belfius, lid van het directiecomité, Retail & Commercial Banking

## ■ Agenda

1. 'Casa Kafka Pictures Movie Tax Shelter empowered by Belfius'
  - Een unieke samenwerking sinds 2009
  - Belfius Bank en Verzekeringen
  - Casa Kafka Pictures
  - Hoe ziet de samenwerking tussen Belfius en CKP eruit?
2. Tax Shelter 2.0
3. Voordelen van Tax Shelter 2.0 voor de investeerder
4. Voordelen voor de audiovisuele sector
5. Vooruitzichten voor de samenwerking Belfius – CKP
6. Go live

# 1. ‘Casa Kafka Pictures Movie Tax Shelter empowered by Belfius’

- Een unieke samenwerking op de Belgische markt sinds 2009
  - Een 100 % Belgische bankverzekeraar en een Belgische Tax Shelter-tussenpersoon met ruime erkenning in de audiovisuele sector
  - Funding volgens het wettelijk kader ten voordele van de onafhankelijke Belgische audiovisuele productie
- Op 6 jaar tijd werd voor 60 miljoen euro geïnvesteerd in 100 producties
- **Deze exclusieve samenwerkingsovereenkomst wordt verlengd in 2015 met het oog op een nieuw Tax Shelter-aanbod via het bankkanaal**
- [Video: http://youtu.be/qUEN9Ez9o5c](http://youtu.be/qUEN9Ez9o5c)

## ■ Belfius Bank & Verzekeringen

- Belfius is een bankverzekeringsgroep die volledig in handen is van de Belgische staat, via de FPIM (Federale Participatie- en Investeringsmaatschappij, een holding naar Belgisch recht)
- De groep is sterk lokaal verankerd



- Al jaren referentiebankier van de openbare en de sociale sector
- Partner van 3,5 miljoen particuliere klanten, zelfstandigen en kmo's
- Speler met groeiambities op de corporate markt

- Belfius wil ten volle zijn maatschappelijke rol spelen door de Belgische economie te ondersteunen
- Een Tax Shelter-aanbod voor ondernemingen sluit aan bij dit engagement:
  - Toegevoegde waarde voor de klant, zowel fiscaal, financieel als maatschappelijk
  - Ondersteuning van de ontwikkeling van de Belgische audiovisuele sector

- Belfius en de Tax Shelter:
  - Sinds 2005 bestudeert de bank de mogelijkheden om een Tax Shelter-product aan te bieden en zoekt zij de geschikte partner omdat zij zelf niet over de nodige knowhow beschikt
  - Juni 2009: ondertekening van een eerste exclusieve overeenkomst met Casa Kafka Pictures
  - Juni 2012: verlenging van de exclusieve overeenkomst tot in 2015
  - 2015: **hernieuwde samenwerking** met Casa Kafka Pictures met het oog op een nieuw aanbod inzake **Tax Shelter 2.0 voor kleine, middelgrote en grote ondernemingen**

## ■ Public & Wholesale Banking (PWB)

- Openbare & Sociale Sector:
  - Meer dan 150 jaar ervaring
  - Bevoorrechte partner van de openbare besturen en de sociale sector
  - Een gamma van specifieke producten en diensten
  - Een unieke Smart Cities-benadering voor de Belgische steden en gemeenten
  - 38 public & social bankers verspreid over het hele land



## ■ Public & Wholesale Banking (PWB)

### ■ Segment Corporate

- In hoofdzaak ondernemingen die actief zijn in België, met bijzondere aandacht voor middelgrote ondernemingen
- Begeleiding in de diverse fasen van hun ontwikkeling
- Groei-ambitie in dit segment via onder meer een unieke B2G (Business to Government)-benadering
- 45 corporate bankers verspreid over het hele land

## ■ Retail & Commercial Banking (RCB)

- 3,5 miljoen klanten, van wie 263.000 Business Banking-klanten
- Business Banking is een essentieel segment voor Belfius
  - Een echte motor van de Belgische economie
  - Belfius begeleidt ondernemers en vrije beroepen in de diverse fasen van hun activiteiten (opstart, groei, overdracht) maar ook voor hun privévermogen
  - Enige bank in België die samenwerkt met het Europees Investeringsfonds met het oog op een gemakkelijker toegang van starters tot financieringsmogelijkheden
  - 500 specialisten en Business Bankers, verspreid over 750 kantoren in het hele land

## ■ Casa Kafka Pictures

### ■ Voorstelling

- Dochteronderneming van de RTBF en van de Régie Media Belge
- Steun bij de ontwikkeling en groei van de onafhankelijke audiovisuele productie
- Waarden: transparantie, ernst, ethiek, integriteit
- Streven naar een duurzame relatie met de investeerder, de producent en Belfius

## ■ Casa Kafka Pictures

- Evolutie van de vennootschap
  - 2005: oprichting van Casa Kafka Pictures
  - 2009: samenwerkingsovereenkomst met Belfius Bank en openstelling voor de Nederlandstalige markt
  - 2012: verlenging van de samenwerking met Belfius
  - 2013: belangrijke marktspeeler in het kader van de hervorming van de Tax Shelter
  - 2015: verlenging van de samenwerking met Belfius

## ■ Casa Kafka Pictures

### ■ In cijfers

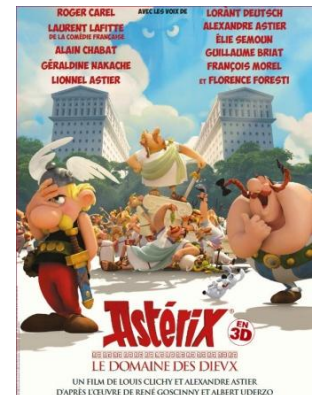
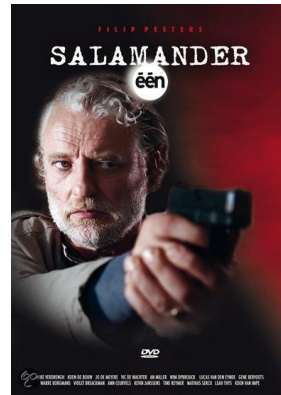
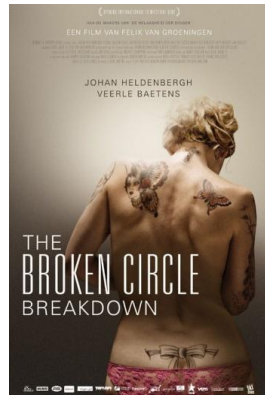
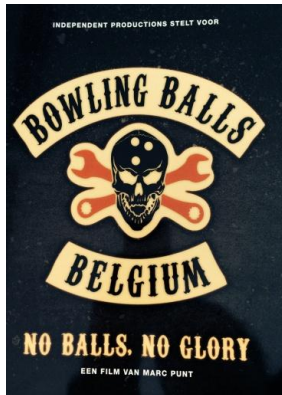
- 362 investeerders
- 38 productiehuizen
- 151 producties gefinancierd
- 100 % definitieve attesten afgeleverd aan de investeerders

## ■ Casa Kafka Pictures

- Steun aan culturele diversiteit
  - Samenwerking met een groot aantal productiehuizen, zowel grote als kleine
  - Cofinanciering van Belgische producties, ontwikkeld in België
  - Cofinanciering van internationale coproducties
  - Langspeelfilms, tv-reeksen, animatie
  - Steun aan de Nederlandstalige en Franstalige audiovisuele productie

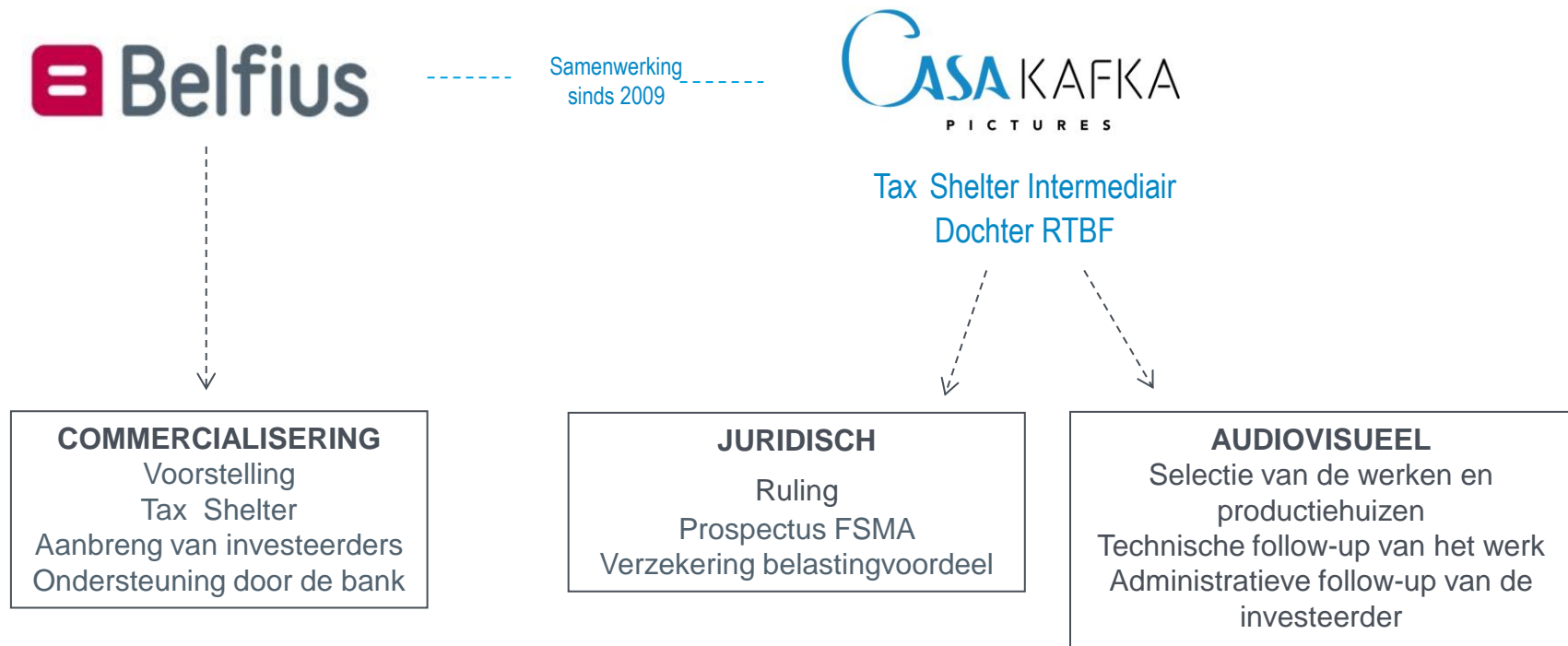
## ■ Casa Kafka Pictures

- Ensors: 20 bekroningen in totaal
- Magritte: 30 bekroningen in totaal
- Oscars: 3 nominaties
- Verscheidenheid: publieksfilms -> auteursfilms



## ■ Hoe ziet de samenwerking tussen Belfius en CKP eruit?

Casa Kafka Pictures movie Tax Shelter empowered by Belfius





- **Belfius en Casa Kafka Pictures: vanzelfsprekende partners**
  - **Perfekte complementariteit:**
    - Belfius kent de potentiële investeerders
    - CKP beschikt over knowhow in de audiovisuele sector
  - **Delen dezelfde waarden:**
    - **Transparantie:** het sluiten van duidelijke en concrete akkoorden tussen alle partijen (Belfius, CKP, klant-investeerder, producent)
    - **Integriteit:** transparante reporting tussen de partners en ten aanzien van de investeerders en de producenten
    - **Toegevoegde waarde voor de samenleving en lokale verankering:**
      - Ondersteuning van de lokale werkgelegenheid via investeringen in lokale producties
      - Ondersteuning van de Belgische audiovisuele sector
      - Uitstalraam voor België (frequente export van de producties)

## 2. Tax Shelter 2.0

- Wettelijke basis:
  - Artikel 194 ter WIB
    - Gewijzigd door de wet van 12 mei 2014
    - Akkoord van de Europese Commissie op 27 november 2014
    - KB van 19 december 2014 tot uitvoering van de wet van 12 mei 2014
    - Inwerkingtreding op 1 januari 2015
    - Erkenning Casa Kafka Pictures op 10 februari 2015
  - In afwachting
    - Advies van de Dienst Voorafgaande Beslissingen
    - Advies van de Commissie voor Boekhoudkundige Normen
    - Prospectus gevalideerd door de FSMA

## ■ Tax Shelter 2.0

### ■ Doelgroepen

#### ■ Investeerders

- Belgische ondernemingen
- Die winstgevend zijn
- Onderworpen aan de vennootschapsbelasting

#### ■ Producenten

- Belgische productiehuizen
- Erkend door de FOD Financiën
- Geen RSZ-achterstallen

#### ■ Projecten

- Erkend door de bevoegde Gemeenschap

## ■ Tax Shelter 2.0

### ■ Werking:

#### ■ Belastingvrijstelling

- 310 % van de investering
- Maximaal 50 % van de belastbare gereserveerde winst
- Maximaal 750.000 €

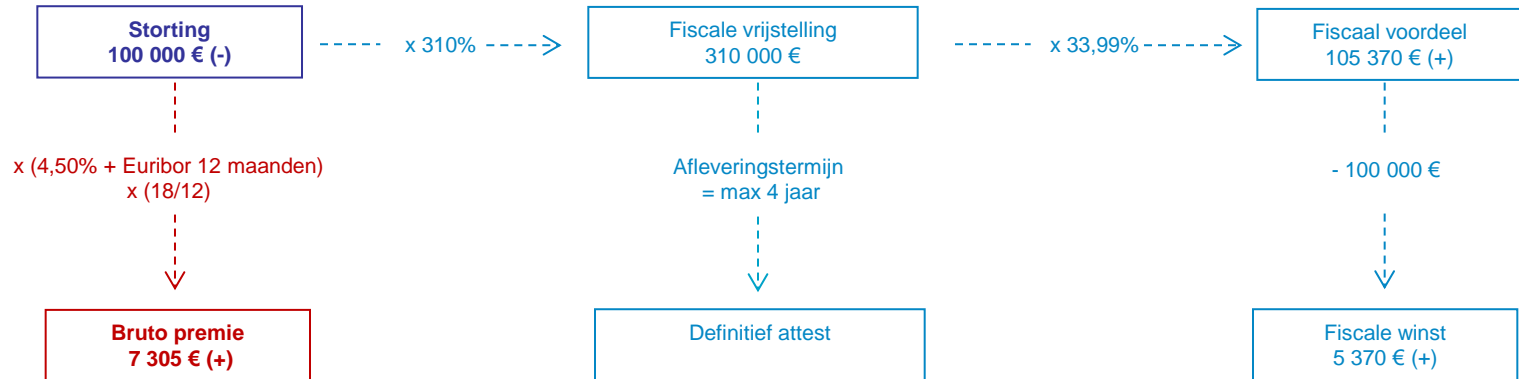
#### ■ Investering

- Maximaal 241.935 €
- Minimaal 5.000 €

## ■ Tax Shelter 2.0

- Werking:
  - Premie
    - 4,50 % + Euribor 12 maanden op het geïnvesteerde bedrag
    - Periode van de storting tot het ogenblik van de verzending van het Tax Shelter-attest naar de investeerder met een maximum van 18 maanden
  - Hoog rendement
    - Variabiliteit afhankelijk van de Euribor op 12 maanden
      - ~ 12,68% bruto
      - ~ 10,19% netto

## ■ Tax Shelter 2.0



Fiscale winst = 5 370 €	----- / 100 000 € ----->	5,37% netto	----->	5,37 % netto
Bruto premie = 7 305 €	----- / 100 000 € ----->	7,31 % bruto	----->	4,82 % netto
Totaal = 12 675 €	----- / 100 000 € ----->	12,68 % bruto	----->	10,19 % netto

(!!!) **VERBODEN** OM EXTRA RENDEMENTEN TE VERKRIJGEN VIA DE OPBRENGSTEN VAN HET WERK

(!!!) **VERBODEN** OM BIJKOMENDE ECONOMISCHE OF FINANCIËLE VOORDELEN TE GENIETEN

### 3. Voordelen van Tax Shelter 2.0 voor de investeerder

- Vereenvoudiging
  - Financieel: een eenvoudig product met een hoog rendement
  - Administratief: maximaal 4 stappen voor de investeerder
  
- Standaardisering
  - Hetzelfde rendement op elke productie
  - Verbod voor de investeerder rechten te bezitten op het werk
  - Verbod op het toekennen van andere economische of financiële voordelen aan de investeerder

## ■ Voordelen van Tax Shelter 2.0 voor de investeerder

- Veiligheid
  - Erkenning van de producenten en de tussenpersonen
  - Prospectus gevalideerd door de FSMA
  - Ruling van de Dienst Voorafgaande Beslissingen
- Toegankelijkheid
  - Grote ondernemingen kunnen tot 750 000 € vrijstellen
  - Kmo's kunnen investeren vanaf 5 000 € (vrijstelling 15 500 €)



## 4. Voordelen voor de audiovisuele sector

- Meer steun voor de producenten
  - Bij de ontwikkeling van Belgische producties
  - Bij hun internationale ontwikkeling
- Ondersteuning van de verscheidenheid van de projecten
  - Langspeelfilms
  - TV-reeksen
  - Animatie
  - Documentaires

## 5. Vooruitzichten voor de samenwerking Belfius – Casa Kafka Pictures

- Toename van de aanbrengr via PWB (Corporate banking)
- Nieuwe aanbrengr via RCB (kantorennnet)
- Wijziging van het verkoopproces
  - Voorverkoop door de relatiebeheerder van de bank
  - Ondersteuning van de afdeling marketing van de bank
  - Technische en juridische ondersteuning van Casa Kafka Pictures

## ■ Vooruitzichten voor de samenwerking Belfius – Casa Kafka Pictures

- Meer Tax Shelter-kapitaal ophalen zal voor Casa Kafka Pictures resulteren in:
  - Een toename van het aantal gefinancierde producties
  - Een hogere inbreng per productie
  - Een samenwerking met nieuwe productiehuizen
  - Versterkte samenwerking met de bestaande productiehuizen
  - Versterkte financiering ten voordele van internationale producties, documentaires, animatie

## 6. Go live

- **Veiligheid vóór alles!**
  - **Erkenning:** verkregen op 10 februari 2015
  - **Ruling:** in afwachting
  - **Prospectus:** in afwachting
  - **Zekerheid m.b.t. het fiscaal voordeel:** op naam van elke investeerder
  
- **Commercialisering**
  - Mei 2015!

## ■ Perscontacten

### ■ Belfius

- Ulrike Pommée – Woordvoerder
- [ulrike.pommee@belfius.be](mailto:ulrike.pommee@belfius.be) / [press@belfius.be](mailto:press@belfius.be)
- 02 222 02 57

### ■ Casa Kafka Pictures

- Isabelle Molhant – CEO
- [im@casakafka.be](mailto:im@casakafka.be)
- 02 730 44 04