



## **LE TAX SHELTER 2.0**

Un produit sécurisé et  
accessible aux petites comme  
aux grandes entreprises

## ■ Intervenants

- **Jean-Paul Philippot**  
Casa Kafka Pictures, Administrateur-délégué
- **Dirk Gyselinck**  
Belfius, Membre du Comité de Direction, Public & Wholesale Banking
- **Isabelle Molhant**  
Casa Kafka Pictures, C.E.O.
- **Dirk Vanderschrick**  
Belfius, Membre du Comité de Direction, Retail & Commercial Banking

## ■ Ordre du jour

1. ‘Casa Kafka Pictures Movie Tax Shelter empowered by Belfius’
  - Une collaboration unique depuis 2009
  - Belfius Banque et Assurances
  - Casa Kafka Pictures
  - Comment s’articule la collaboration entre Belfius et CKP ?
2. Le Tax Shelter 2.0
3. Avantages du Tax Shelter 2.0 pour l’investisseur
4. Avantages pour le secteur audiovisuel
5. Perspectives pour la collaboration Belfius – Casa Kafka Pictures
6. Go live

# 1. ‘Casa Kafka Pictures Movie Tax Shelter empowered by Belfius’

- Une collaboration unique sur le marché belge depuis 2009
  - un bancassureur 100% belge et un intermédiaire Tax Shelter belge largement reconnu dans le secteur audiovisuel
  - des levées de fonds respectant le cadre légal en faveur de la production audiovisuelle belge indépendante
- 60 millions d’euros investis en 6 ans dans 100 œuvres
- **Accord de collaboration exclusif renouvelé en 2015 pour proposer une nouvelle offre de Tax Shelter 2.0 via le canal bancaire**
- [Vidéo : http://youtu.be/qUEN9Ez9o5c](http://youtu.be/qUEN9Ez9o5c)

## ■ Belfius Banque & Assurances

- Belfius est un groupe de bancassurance entièrement détenu par l'État belge, via la SFPI (Société Fédérale de Participations et d'Investissement, holding public belge),
- Disposant d'un fort ancrage local



- Banquier de référence de longue date du secteur public et social
- Partenaire de 3,5 millions clients particuliers, indépendants et PME
- Acteur avec des ambitions de croissance sur le marché corporate

- Belfius entend jouer pleinement son rôle sociétal en soutenant l'économie belge
- L'offre d'un produit Tax Shelter aux entreprises s'inscrit dans cet engagement :
  - Valeur ajoutée pour le client, sur le plan fiscal et financier mais aussi sociétal
  - Soutien au développement de l'industrie audiovisuelle belge

- Belfius et le Tax Shelter :
  - Dès 2005, la banque étudie les possibilités de proposer un produit de Tax Shelter et cherche le partenaire indiqué car elle ne dispose pas de l'expertise nécessaire en interne
  - Juin 2009 : signature d'un premier accord exclusif avec Casa Kafka Pictures
  - Juin 2012 : prolongation de l'accord exclusif jusqu'en 2015
  - 2015 : **collaboration renouvelée** avec Casa Kafka Pictures pour proposer une nouvelle offre de **Tax Shelter 2.0 accessible aux petites, grandes et moyennes entreprises**

## ■ Public & Wholesale Banking (PWB)

- Secteur Public & Social :
  - Plus de 150 ans d'expérience
  - Partenaire privilégié des pouvoirs publics et du secteur social
  - Une gamme de produits et services dédiés
  - Une approche Smart Cities unique pour les villes et communes belges
  - 38 public & social bankers répartis sur tout le pays



## ■ Public & Wholesale Banking (PWB)

### ■ Segment Corporate

- Essentiellement des entreprises actives en Belgique, avec une attention particulière pour les entreprises de taille moyenne
- Accompagnement aux différents stades de leur développement
- Ambition de croissance dans ce segment via notamment une approche B2G (Business to Government) unique
- 45 corporate bankers répartis sur tout le pays

## ■ Retail & Commercial Banking (RCB)

- 3,5 millions de clients, dont 263.000 clients Business Banking
- Business Banking est un segment clé pour Belfius
  - Véritable moteur de l'économie belge
  - Belfius accompagne les entrepreneurs et les professions libérales aux différents stades de leurs activités (lancement, croissance, transmission) mais aussi pour leur patrimoine privé
  - Seule banque en Belgique à collaborer avec le Fonds Européen d'Investissement pour faciliter l'accès des starters au financement
  - 500 spécialistes et Business Bankers, répartis sur 750 agences dans tout le pays

## ■ Casa Kafka Pictures

### ■ Présentation

- Filiale de la RTBF et de Régie Media Belge
- Soutien au développement et à la croissance de la production audiovisuelle indépendante
- Valeurs : transparence, sérieux, éthique, intégrité
- Recherche d'une relation durable avec l'investisseur, le producteur et Belfius.

## ■ Casa Kafka Pictures

### ■ Évolution de la société

- 2005 : création de Casa Kafka Pictures
- 2009 : accord de collaboration avec la banque Belfius et ouverture au marché néerlandophone
- 2012 : prolongation de la collaboration avec Belfius
- 2013 : acteur important dans le cadre de la réforme du Tax Shelter
- 2015 : renouvellement de la collaboration avec Belfius

## ■ Casa Kafka Pictures

### ■ En chiffres

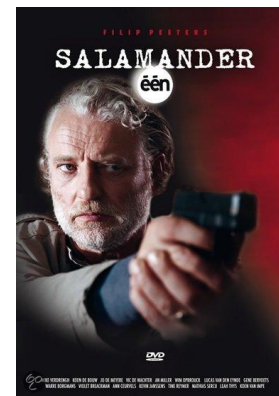
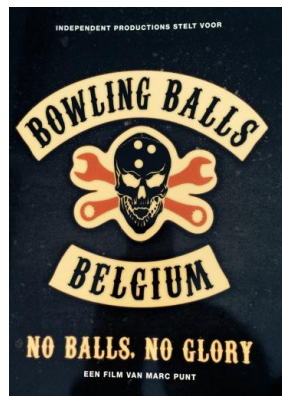
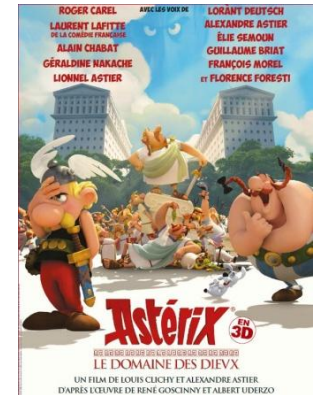
- 362 investisseurs
- 38 maisons de production aidées
- 151 oeuvres financées
- 100% d'attestations définitives délivrées aux investisseurs

## ■ Casa Kafka Pictures

- Le soutien à la diversité culturelle
  - Collaboration avec un grand nombre de maisons de production, grandes et petites
  - Co-financement d'oeuvres belges, développées en Belgique
  - Co-financement de coproductions internationales
  - Long-métrages, séries TV, films d'animation
  - Soutien à la production audiovisuelle francophone et néerlandophone

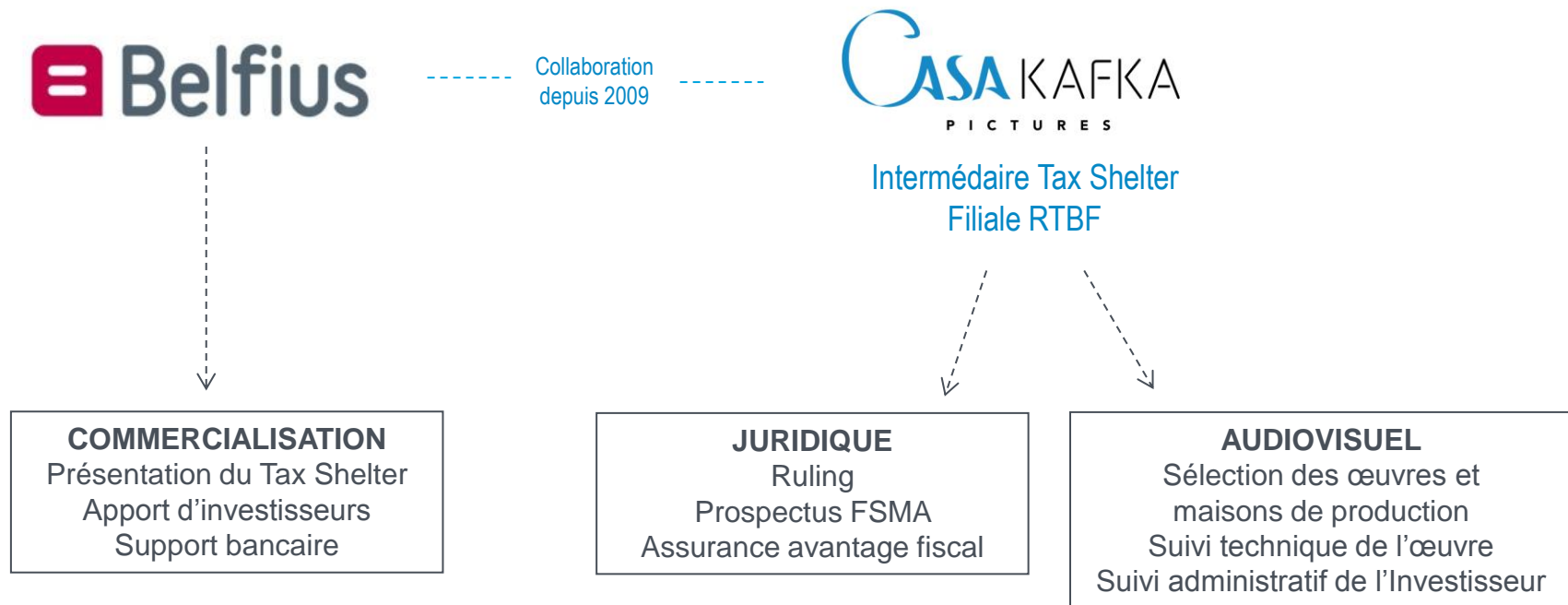
## ■ Casa Kafka Pictures

- Ensors : 20 récompenses au total
- Magritte : 30 récompenses au total
- Oscars : 3 nominations au total
- Diversité : films grand public → films d'auteurs



## ■ Comment s'articule la collaboration entre Belfius et CKP ?

Casa Kafka Pictures movie Tax Shelter empowered by Belfius





- **Belfius et Casa Kafka Pictures : des partenaires tout désignés**
  - **Parfaite complémentarité :**
    - Belfius connaît les investisseurs potentiels
    - CKP dispose d'une expertise dans le monde audiovisuel
  - **Partagent les mêmes valeurs :**
    - **Transparence** : conclusion d'accords clairs et concrets entre toutes les parties (Belfius, CKP, client-investisseur, producteur)
    - **Intégrité** : reporting transparent entre les partenaires et à l'égard des investisseurs et des producteurs
    - **Valeur ajoutée pour la société et ancrage local :**
      - Soutien à l'emploi local par le biais d'investissements dans des productions locales
      - Soutien au développement de l'industrie audiovisuelle belge
      - Vitrine pour la Belgique (exportation fréquente des productions)

## 2. Le Tax Shelter 2.0

- Base légale:
  - Article 194 ter CIR
    - Modifié par la loi du 12 mai 2014
    - Accord de la Commission Européenne le 27 novembre 2014
    - A.R du 19 décembre 2014 portant exécution de la loi du 12 mai 2014
    - Entrée en vigueur le 1er janvier 2015
    - Agrément Casa Kafka Pictures en date du 10 février 2015
  - En attente
    - Avis du Service des Décisions Anticipées
    - Avis de la Commission des Normes Comptables
    - Prospectus validé par la FSMA

## ■ Le Tax Shelter 2.0

### ■ Cibles

#### ■ Investisseurs

- Entreprises belges
- En situation bénéficiaire
- Soumises à l'Impôt des Sociétés

#### ■ Producteurs

- Maisons de production belges
- Agréés par le SPF Finances
- Pas d'arriérés auprès de l'ONSS

#### ■ Oeuvres

- Agréées par la Communauté compétente

## ■ Le Tax Shelter 2.0

### ■ Fonctionnement:

#### ■ Exonération fiscale

- 310% de l'investissement
- Maximum 50% des bénéfices réservés imposables
- Maximum 750 000 €

#### ■ Investissement

- Maximum 241 935 €
- Minimum 5 000 €

## ■ Le Tax Shelter 2.0

### ■ Fonctionnement:

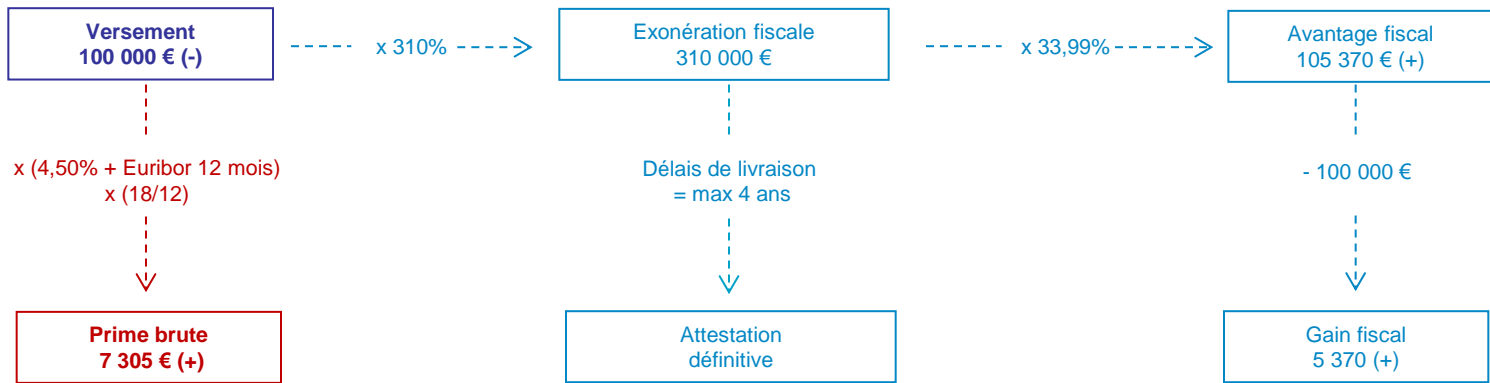
#### ■ Prime

- 4,50% + Euribor 12 mois sur le montant de l'investissement
- Période allant du versement jusqu'au moment de l'envoi de l'attestation Tax Shelter à l'investisseur avec un maximum de 18 mois

#### ■ Haut rendement

- Variabilité en fonction du taux Euribor 12 mois
  - ~ 12,68% brut
  - ~ 10,19% net

## ■ Le Tax Shelter 2.0



Gain fiscal = 5 370 €	----- / 100 000 € ----->	5,37% net	----->	5,3 7% net
Prime brute = 7 305 €	----- / 100 000 € ----->	7,31 % brut	----->	4,82 % net
Total = 12 675 €	----- / 100 000 € ----->	12,68 % brut	----->	10,19 % net

(!!!) **INTERDICTION** DE DETENIR DES DROITS AUX RECETTES SUR L'ŒUVRE  
 (!!!) **INTERDICTION** D'OFFRIR TOUT AUTRE AVANTAGE ECONOMIQUE OU FINANCIER

## 3. Avantages du Tax Shelter 2.0 pour l'investisseur

- **Simplification**
  - Financière : un produit simple à haut rendement
  - Administrative : maximum 4 étapes pour l'investisseur
- **Standardisation**
  - Rendement identique sur chaque oeuvre
  - Interdiction pour l'investisseur de détenir des droits sur l'oeuvre
  - Interdiction d'octroyer d'autres avantages économiques ou financiers à l'investisseur

- Avantages du Tax Shelter 2.0 pour l'investisseur
  - Sécurisation
    - Agrément des producteurs et des intermédiaires
    - Prospectus validé par la FSMA
    - Ruling du Service des Décisions Anticipées
  - Accessibilité
    - Grandes entreprises peuvent exonérer jusqu'à 750 000 €
    - PME peuvent investir à partir 5 000 € (exonération 15 500 €)



## 4. Avantages pour le secteur audiovisuel

- Soutien accru des producteurs
  - Dans le développement de productions belges
  - Dans leur développement à l'international
- Soutien de la diversité des projets
  - Long-métrages
  - Séries télévisées
  - Films d'animation
  - Documentaires

## 5. Perspectives pour la collaboration Belfius – Casa Kafka Pictures

- Croissance de l'apport via PWB (Corporate banking)
- Nouvel apport via RCB (réseau d'agences)
- Modification du process de vente
  - Pré-vente par le chargé de relation bancaire
  - Support du département marketing de la banque
  - Support technique et juridique de Casa Kafka Pictures

- Perspectives pour la collaboration Belfius – Casa Kafka Pictures
  - Augmentation des levées fonds à venir pour Casa Kafka Pictures
    - Augmentation du nombre d'oeuvres financées
    - Augmentation de l'apport par oeuvre
    - Collaboration avec de nouvelles maisons de production
    - Renforcement de la collaboration avec les maisons de production existantes
    - Renforcement du financement en faveur de productions internationales, documentaires, films d'animation

## 6. Go live

- La sécurité avant tout !
  - Agrément : obtenu le 10 février 2015
  - Ruling : en attente
  - Prospectus : en attente
  - Assurance sur l'avantage fiscal : au nom de chaque investisseur
  
- Commercialisation
  - Mai 2015 !

## ■ Contacts presse

### ■ Belfius

- Ulrike Pommée – Porte-parole
- [Ulrike.pommee@belfius.be](mailto:Ulrike.pommee@belfius.be) / [press@belfius.be](mailto:press@belfius.be)
- 02 222 02 57

### ■ Casa Kafka Pictures

- Isabelle Molhant – CEO
- [im@casakafka.be](mailto:im@casakafka.be)
- 02 730 44 04